

## 歴代理事長 Chairmen

初代	三田俊次郎	Shunjiro MITA	昭和3年2月 1928	～	昭和17年9月 1942
第2代	三田 定則	Sadanori MITA	昭和17年9月 1942	～	昭和25年2月 1950
第3代	三田 俊定	Toshisada MITA	昭和25年2月 1950	～	昭和30年6月 1955
第4代	熊谷 岱蔵	Taizo KUMAGAI	昭和30年6月 1955	～	昭和32年5月 1957
第5代	篠田 紘	Tadasu SHINODA	昭和32年5月 1957	～	昭和57年2月 1982
第6代	三田 俊定	Toshisada MITA	昭和57年2月 1982	～	平成2年5月 1990
第7代	大堀 勉	Tsutomu OHORI	平成2年5月 1990	～	現在に至る

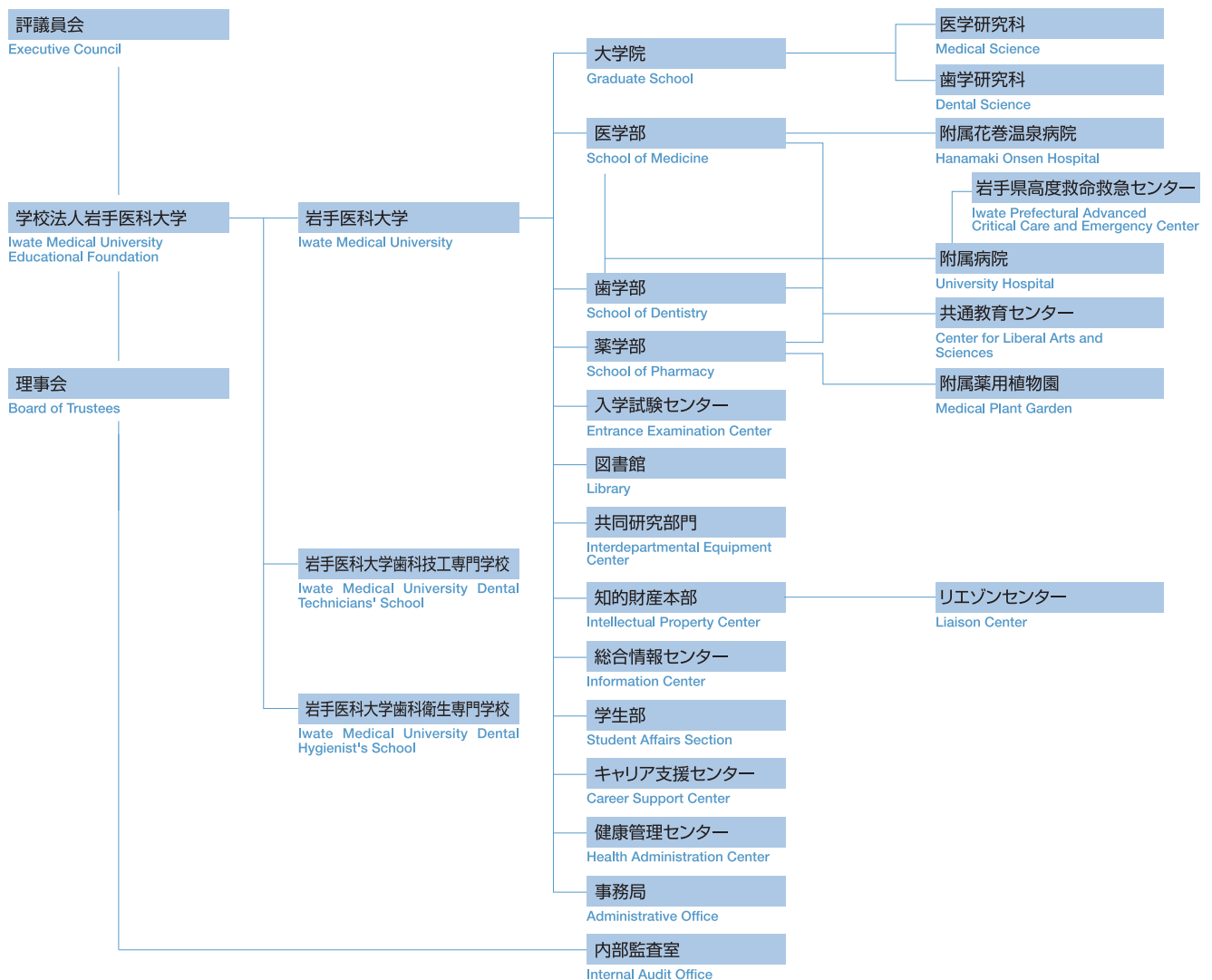
## 歴代学長・校長 Presidents

岩手医学専門学校					
初代	三田俊次郎	Shunjiro MITA	昭和3年2月 1928	～	昭和17年3月 1942
第2代	三田 定則	Sadanori MITA	昭和17年4月 1942	～	昭和25年2月 1950
第3代	藤田 敏彦	Toshihiko FUJITA	昭和25年2月 1950	～	昭和27年3月 1952
岩手医科大学					
初代	三田 定則	Sadanori MITA	昭和22年6月 1947	～	昭和25年2月 1950
第2代	藤田 敏彦	Toshihiko FUJITA	昭和25年2月 1950	～	昭和30年5月 1955
第3代	熊谷 岱蔵	Taizo KUMAGAI	昭和30年5月 1955	～	昭和31年4月 1956
第4代	篠田 紘	Tadasu SHINODA	昭和31年4月 1956	～	昭和49年7月 1974
第5代	三田 俊定	Toshisada MITA	昭和49年7月 1974	～	昭和57年3月 1982
第6代	小原喜重郎	Kijuro OBARA	昭和57年4月 1982	～	昭和63年1月 1987
第7代	大堀 勉	Tsutomu OHORI	昭和63年1月 1987	～	平成8年1月 1996
第8代	小野 繁	Shigeru ONO	平成8年1月 1996	～	平成16年1月 2004
第9代	佐藤 俊一	Shunichi SATO	平成16年1月 2004	～	平成20年1月 2008
第10代	小川 彰	Akira OGAWA	平成20年1月 2008	～	現在に至る

# 組織機構図

# Organization

## 学校法人組織機構図 Organization of Educational Foundation 平成22年5月1日現在 As of May 1, 2010

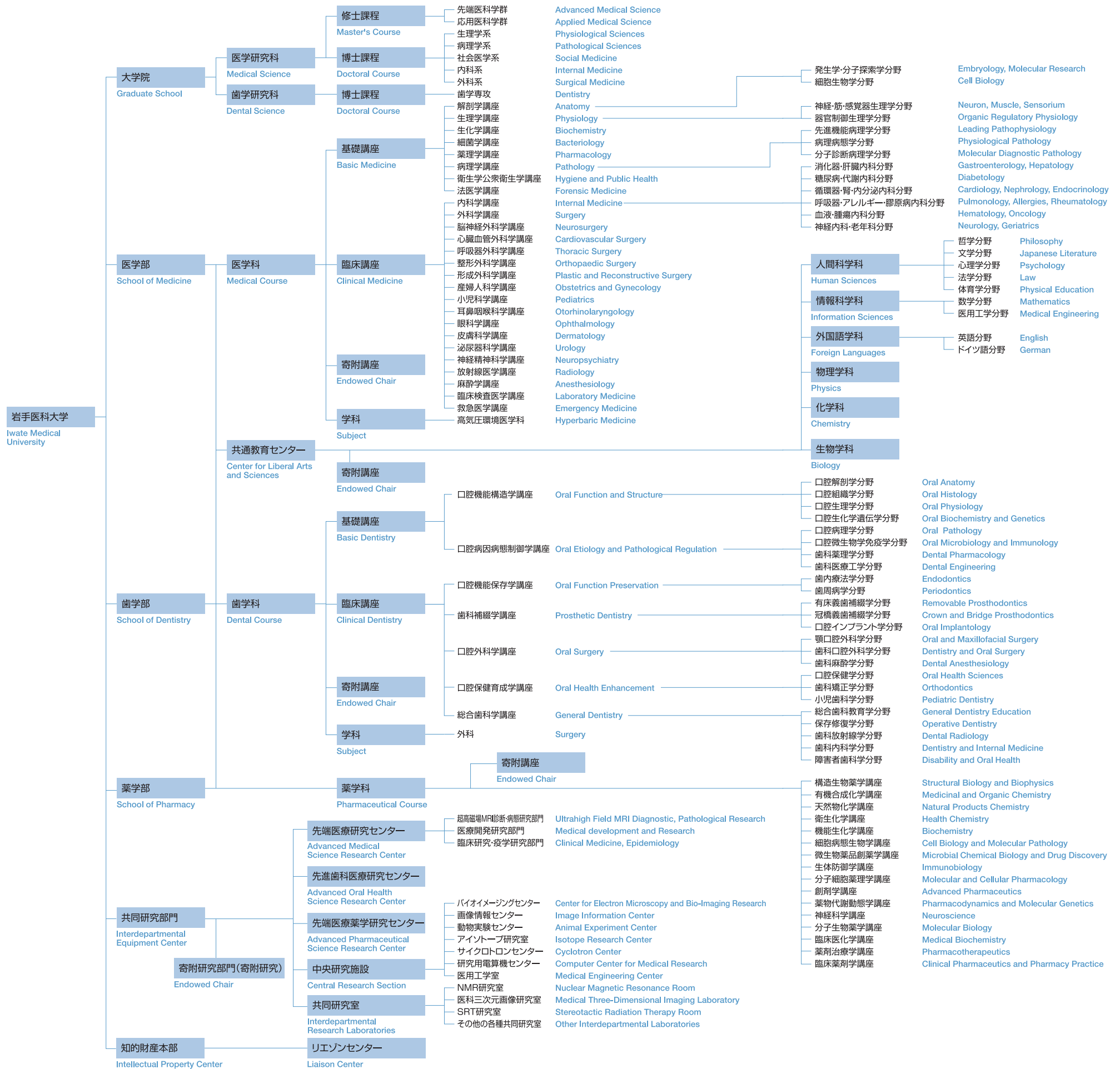


# 組織機構図

# Organization

## 教育研究組織機構図 Education and Research Organization

平成22年5月1日現在  
As of May 1, 2010



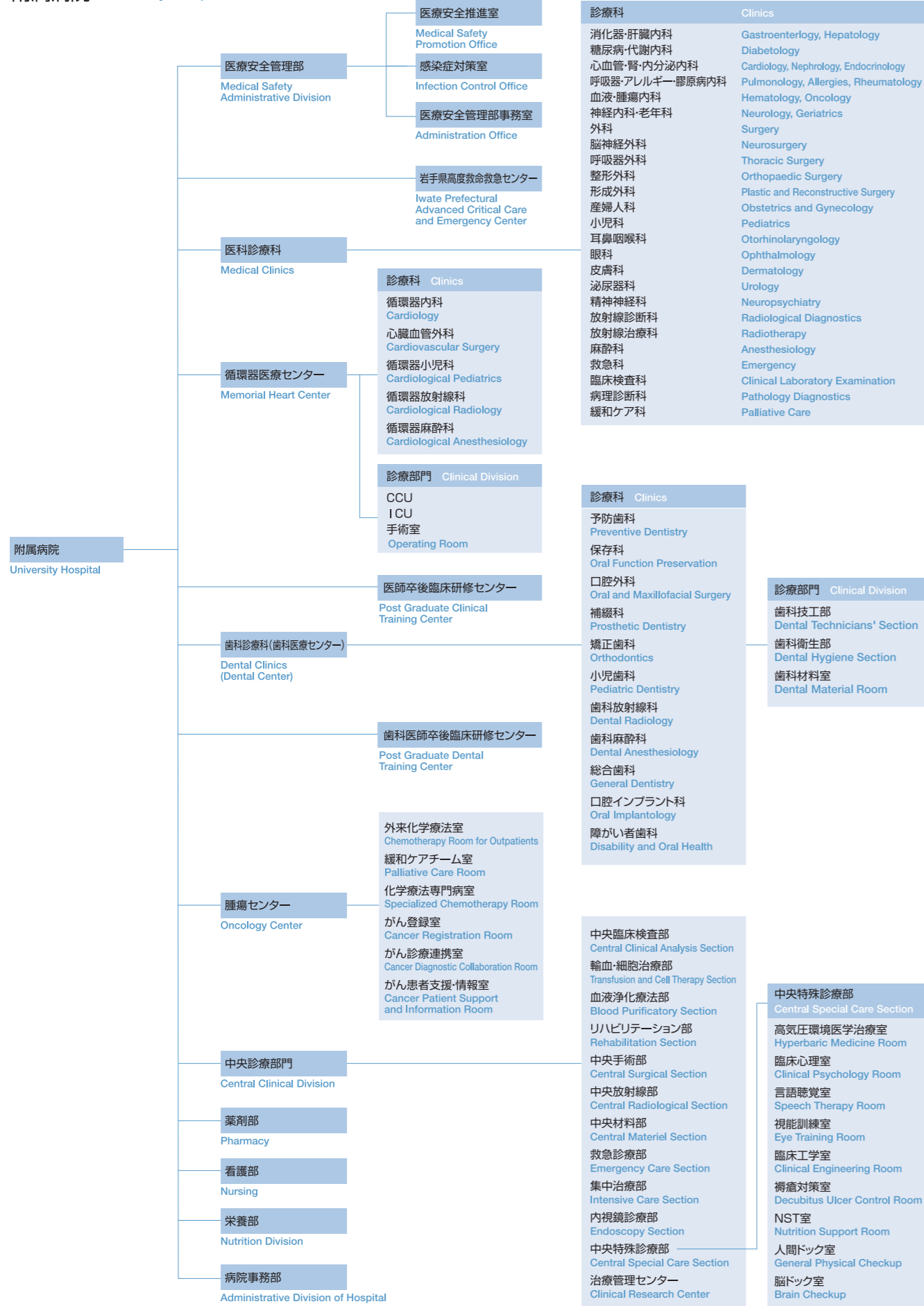
# 組織機構図

## Organization

### 附属病院組織機構図 Hospital Organization

平成22年5月1日現在  
As of May 1, 2010

#### 附属病院 University Hospital



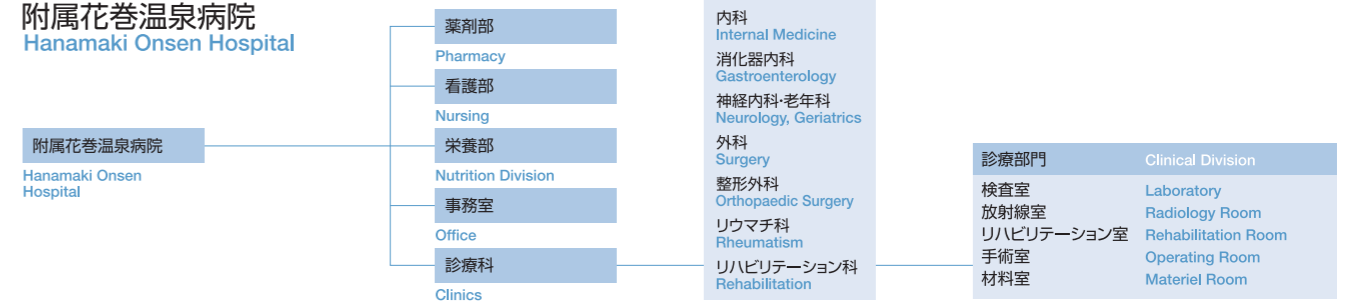
# 組織機構図

## Organization

### 附属病院組織機構図 Hospital Organization

平成22年5月1日現在  
As of May 1, 2010

#### 附属花巻温泉病院 Hanamaki Onsen Hospital



### 事務局組織機構図 Organization of Administrative Office

平成22年5月1日現在  
As of May 1, 2010

