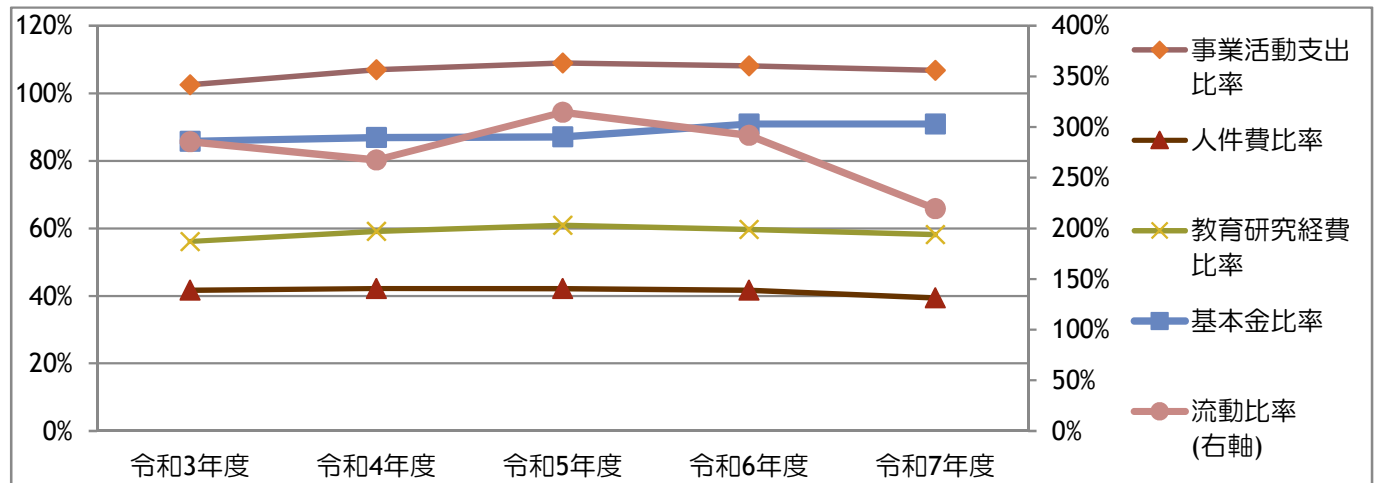


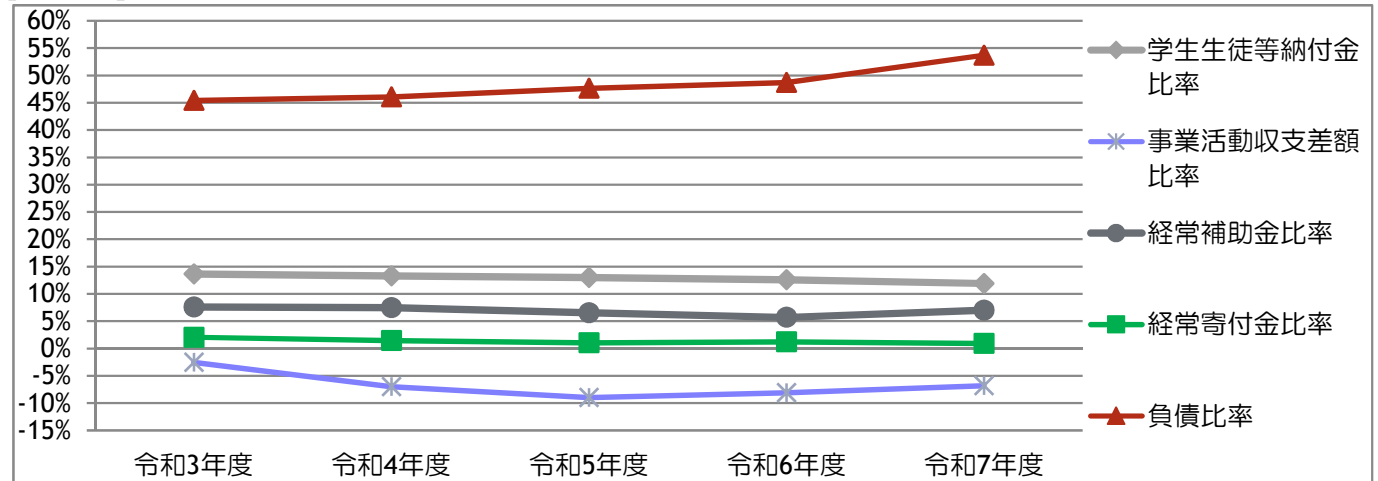
## V 財務の概要

### (5) 主要財務比率の推移

【グラフA】



【グラフB】



※経常収入=教育活動収入+教育活動外収入

主要財務比率		計算式	令和3年度	令和4年度	令和5年度	令和6年度	令和7年度
グラフA	1 事業活動支出比率	$\frac{\text{事業活動支出}}{\text{事業活動収入}}$	102.5%	107.0%	109.0%	108.1%	106.8%
	2 人件費比率	$\frac{\text{人件費}}{\text{経常収入}}$	41.6%	42.2%	42.1%	41.7%	39.4%
	3 教育研究経費比率	$\frac{\text{教育研究経費}}{\text{経常収入}}$	56.1%	59.1%	60.9%	59.7%	58.2%
	4 基本金比率	$\frac{\text{基本金}}{\text{基本金要組入額}}$	85.8%	86.9%	87.1%	90.9%	90.9%
	5 流動比率	$\frac{\text{流動資産}}{\text{流動負債}}$	285.6%	267.4%	314.6%	291.7%	219.4%
グラフB	6 学生生徒等納付金比率	$\frac{\text{学生生徒等納付金}}{\text{経常収入}}$	13.6%	13.3%	13.0%	12.6%	11.9%
	7 事業活動収支差額比率	$\frac{\text{基本金組入前当年度収支差額}}{\text{事業活動収入}}$	△2.5%	△7.0%	△9.0%	△8.1%	△6.8%
	8 経常補助金比率	$\frac{\text{教育活動収入の補助金}}{\text{経常収入}}$	7.6%	7.5%	6.5%	5.7%	7.0%
	9 経常寄付金比率	$\frac{\text{教育活動収入の寄付金}}{\text{経常収入}}$	2.1%	1.5%	1.1%	1.2%	0.9%
	10 負債比率	$\frac{\text{総負債}}{\text{純資産}}$	45.4%	46.1%	47.6%	48.7%	53.7%