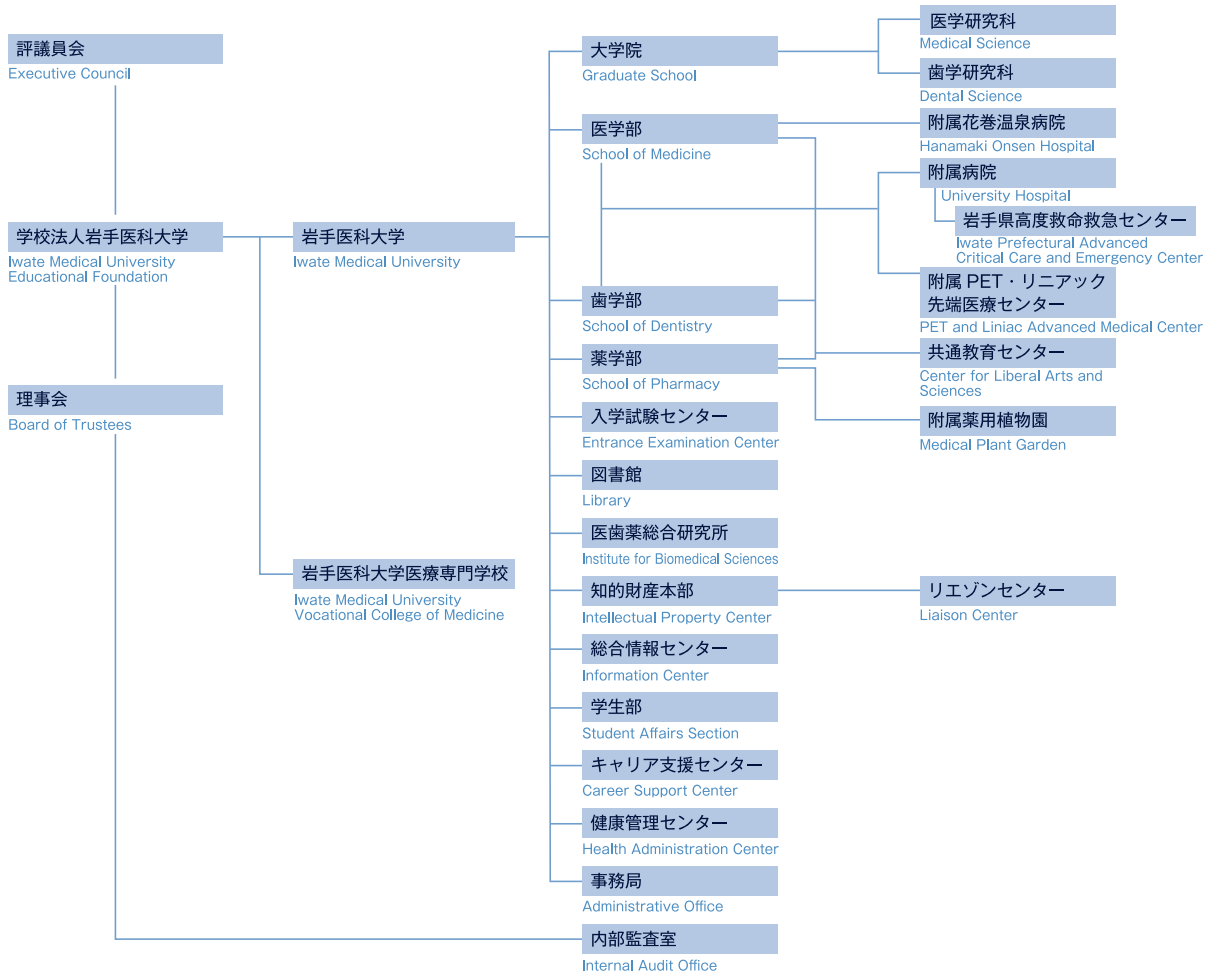


学 長 President	小川 彰 Akira OGAWA
副学長 Vice President	祖父江 憲治 Kenji SOBUE
医学部長 Dean, School of Medicine	小林 誠一郎 Seiichiro KOBAYASHI
歯学部長 Dean, School of Dentistry	三浦 廣行 Hiroyuki MIURA
薬学部長 Dean, School of Pharmacy	二井 將光 Masamitsu FUTAI
共通教育センター長 Director, Center for Liberal Arts and Sciences	高橋 敬 Kei TAKAHASHI
学生部長 Dean, Students' Affairs Division	赤坂 俊英 Toshihide AKASAKA
図書館長 Director, Library	武田 泰典 Yasunori TAKEDA
図書館分館長 Director, Branch Library	松政 正俊 Masatoshi MATSUMASA
入学試験センター長（兼任） Director, Entrance Examination Center	小林 誠一郎 Seiichiro KOBAYASHI
医歯薬総合研究所長（兼任） Director, Institute for Biomedical Sciences	祖父江 憲治 Kenji SOBUE

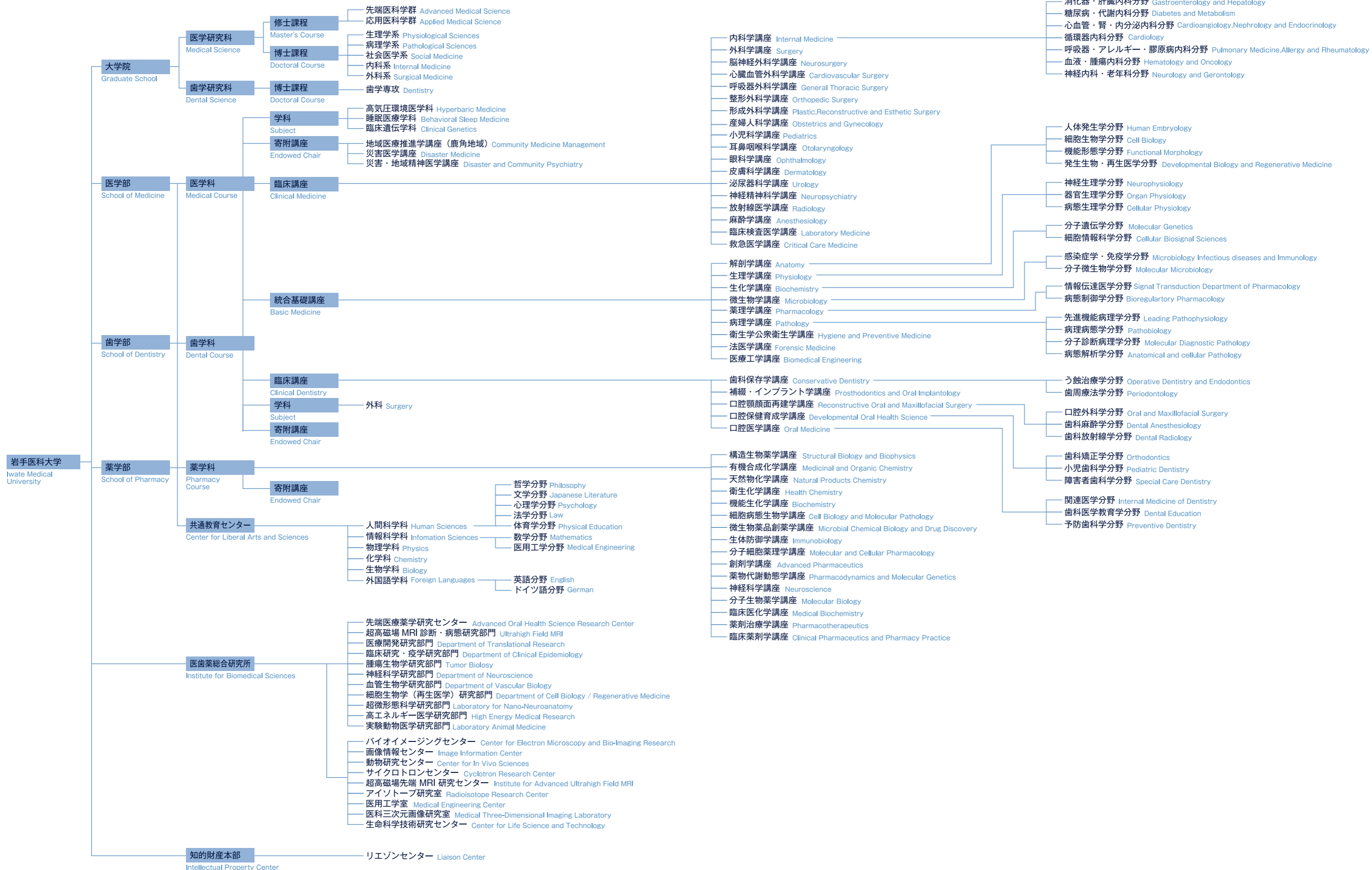
知的財産本部長（兼任） Director, Intellectual Property Center	小川 彰 Akira OGAWA
リエゾンセンター長 Director, Liaison Center	人見 次郎 Jiro HITOMI
総合情報センター長 Director, Information Center for Iwate Medical University	澤井 高志 Takashi SAWAI
健康管理センター長 Director, Health Administration Center	嶋村 正 Tadashi SHIMAMURA
附属病院長 Director, University Hospital	酒井 明夫 Akio SAKAI
歯科医療センター長 Director, University Hospital Dental Center	杉山 芳樹 Yoshiki SUGIYAMA
循環器医療センター長 Director, Memorial Heart Center	岡林 均 Hitoshi OKABAYASHI
附属花巻温泉病院長 Director, Hanamaki Onsen Hospital	猪又 義男 Yoshio INOMATA
高度救命救急センター長 Director, Advanced Critical Care and Emergency Center	遠藤 重厚 Shigeatsu ENDO
附属 PET・リニアク先端医療センター長 Director, PET and Liniac Advanced Medical Center	中村 隆二 Ryuji NAKAMURA
事務局長 Director, Administrative Office	高橋 俊雄 Toshio TAKAHASHI

組織機構図 Organization

学校法人組織機構図 Organization of Educational Foundation



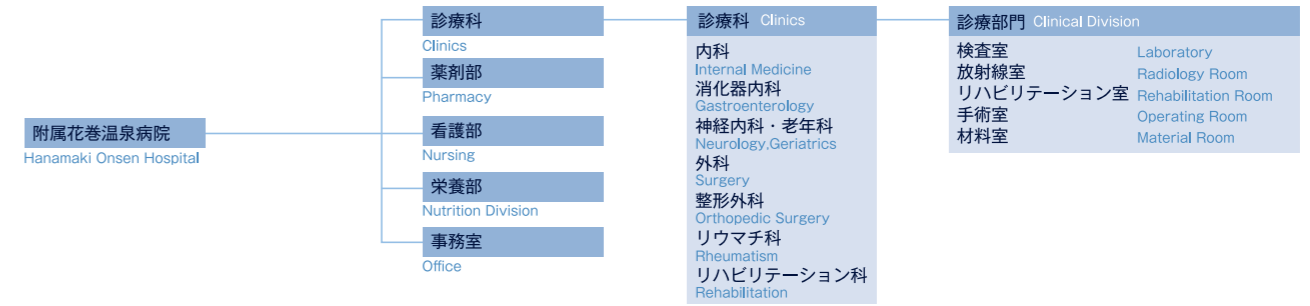
教育研究組織機構図 Education and Research Organization



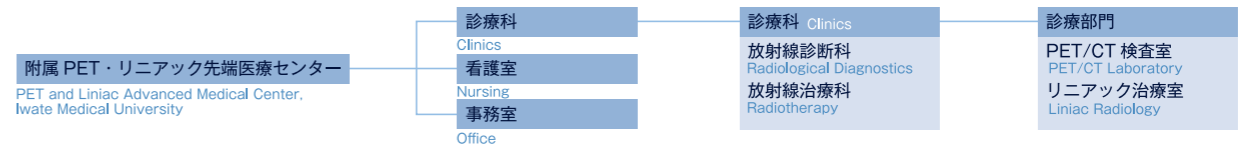
附属病院組織機構図 University Hospital Organization



附属花巻温泉病院組織機構図 Hanamaki Onsen Hospital Organization



附属 PET・リニアク先端医療センター組織機構図  
PET and Liniac Advanced Medical Center, Iwate Medical University Organization



事務局組織機構図 Administrative Office Organization

