

令和4年度  
岩手医科大学教養教育センター

# 授業評価報告書

教育評価研修専門委員会

## はじめに

教育評価研修専門委員長 江尻 正一

全学教育推進機構・教養教育センターでは、授業評価及び教職員研修に関する事項、その他の教育評価に必要な事項を調査・検討する組織として編成された教育評価研修専門委員会が主導して、毎年度、学生及び教員による授業評価アンケートを実施しています。その目的は、「教養教育センター授業評価に関する内規」（本報告書 p.2）に示されているように、教育の合理的・効率的実施と教育環境の経時的・合目的改善と外部評価に耐えうる教育の自主的評価の確立となっています。

本年度も授業評価の目的に対して対象を1学年授業科目として主に各授業最終日に本学LMSであるWeb Classを通じてオンラインによる授業評価アンケートを実施いたしました。なお、一昨年度まではマークシートによる授業評価アンケートで、昨年度は一部の授業で試行的にとしてオンラインによる授業評価アンケートを行い、本年度より全面的にオンライン授業評価アンケートとなりました。本年度回収率がやや下がっていますので、回収率向上が次年度以降の課題となります。

授業科目ごとの授業評価アンケートの結果につきましては、授業評価アンケート実施後適宜、科目担当者にフィードバックしています。特に教養教育センター所属教員は『学窓－教養教育の実践記録』において担当授業を講評する際、自己点検評価的な観点の根拠資料として用いられています。そして実施授業全体を対象とする授業評価アンケートの結果につきましては、授業評価報告書として本学サイト・情報公開ページで、授業評価アンケートに直接携わった学生、教員のみならず、広く一般に公表しています。

最後に、本年度も多くの教職員と学生達の協力によって授業評価アンケートの結果を報告書としてここに纏めることができました。成績評価と共に、この授業評価報告書が、授業担当者に対して、授業内容の見直し、気付きそして授業改善に大いに生かされる一助、および本センターの教育評価（教育理念に基づく教育力評価）の一助となることを希望しています。そしてSociety 5.0に対応できるよう授業評価および授業評価報告書の改善に向けて広く御批正を乞い、提言をお願いする次第です。授業評価報告書が完成できたこと、皆様に大いに感謝の意を表します。

2023年3月

## 目次

● 目次	1
● 岩手医科大学教養教育センター授業評価内規	2
● 岩手医科大学教養教育センター授業評価要領	3
● 実施結果	
令和 4 年度 授業評価実施状況	5
令和 4 年度 授業評価実施科目一覧	6
学生による授業の評価	
・前期結果	8
・後期結果	9
・年間結果	10
・専門科目・教養科目結果	11
学生による科目全体の評価	
・前期結果	12
・後期結果	13
・年間結果	14
● 令和 4 年度 Best Teacher／Best Class	16
● 結果の解析	
総合評価項目の平均値と学部別結果	18
総合評価項目の平均値と評価人数の相関	19
総合評価項目の回答割合	20

## 教養教育センター授業評価に関する内規

(目的)

第1条 教養教育センター授業評価（以下「授業評価」）は、教育の合理的・効率的実施と教育環境の経時的・合目的改善と外部評価に耐えうる教育の自主的評価の確立を目的とする。

(運営)

第2条 授業評価は、教養教育センター委員会（以下「センター委員会」）および教養教育センター教育評価研修専門委員会（以下「本委員会」）が運営する。

(評価)

第3条 授業評価は第1学年の全科目と当該科目担当教員を対象とする。

- 2 各学部第2学年以上で担当する科目に係る授業評価実施の諾否は、当該教員の承諾があれば教養教育センター長（以下「センター長」）および教育評価研修専門委員長（以下「本委員長」）の許可を必要としない。

(評価の解析と開示)

第4条 調査結果の解析は本委員会が行う。

- 2 調査結果・解析結果（以下「結果等」）は、センター長および本委員長が当該科目の科目担当責任者及び担当教員に通知する。ただし、結果等は学生の成績評価に影響を与えるものではない。
- 3 結果等は、本委員会およびセンター委員会に報告のうえ、ホームページ等で学外に公表する。ただし、原則として個人が特定できないよう匿名化して公表するものとする。
- 4 評価を受けた教員は、結果等を踏まえて自己評価を行い、その結果ならびに改善策等を学窓に掲載し、学外に公表する。
- 5 評価の高い教員（非常勤講師を含む）については、当該教員の下承を得た上で結果等を公表し表彰する。
- 6 評価した学生の氏名等は被評価者（担当教員）には公表しない。
- 7 結果等を基にした学生が不利益となる行為、また、授業担当者が不利益となる行為は禁止する。
- 8 評価を実施した教員以外の者、各学部の教務委員会・部会等から結果等の開示・使用依頼がある場合は、本委員会およびセンター委員会の議を経たうえで提供することができる。ただし、被評価者である教員の承諾があれば、本委員会およびセンター委員会の議を経ずに、当該教員の評価結果等を提供できるものとする。

(管理)

第5条 結果等の管理責任者はセンター長とする。

- 2 結果等の管理・保管は全学教育企画課が行う。

(保存)

第6条 結果等の保存期間は10年とする。

(改廃)

第7条 この内規の改廃は、センター委員会の議を経て行う。

附則 この内規は平成22年4月1日から施行する。

附則 この内規は平成23年4月1日から施行する。（平成23年5月25日 一部改正）

附則 この内規は平成26年4月1日から施行する。

附則 この内規は平成28年4月1日から施行する。（平成28年5月13日 一部改正）

附則 この内規は令和元年9月1日から施行する。

附則 この内規は令和4年4月1日から施行する。（令和4年5月9日 一部改正）

## 教養教育センター授業評価実施要領（2022.4.1改定）

### 1. 目的

- 1) 教育の合理的・効率的実施と教育環境の経時的・合目的改善
- 2) 外部評価に耐える教育の自主的評価の確立

### 2. 実施項目

- 1) 学生による授業の評価（回答：全履修登録学生）
- 2) 教員による講義・実習評価（回答：全授業担当教員）
- 3) 学生による科目全体の評価（回答：履修登録学生。対象：原則として複数の教員で担当する科目とする。

### 3. 実施方法

- 1) 授業評価は、原則として1科目3回以上授業実施する担当教員による科目について実施する。
- 2) 授業評価の実施回数ならびに日時は、次にあげる者が決定する。
  - ① 教員単独で担当する科目については担当教員
  - ② 複数の教員で担当する科目についてはその科目責任者
- 3) 「学生による授業の評価」と「教員による講義・実習の評価」は教養教育センター教育評価研修専門委員会（以下「本委員会」）が指定した WebClass のアンケート機能を用いて記名式で同時に行う。
- 4) 授業評価は、原則として当該科目の授業時間内に実施する。
- 5) 複数の教員で担当する科目については、科目責任者の指示により、科目全体もしくは担当教員毎に行う。
- 6) 集計作業は全学教育企画課が行う。
- 7) 調査結果の解析は本委員会が行う。調査結果・解析結果（以下「結果等」）の概要は、前期及び後期終了時に本委員会及び教養教育センター委員会に報告する。また結果等は、個人が特定されないように匿名化したうえで、ホームページ等で学外に公表する。
- 8) 結果等は、当該授業評価終了の都度担当教員と科目責任者に通知しフィードバックを図る。但し、個々の学生の評価内容は教員へは通知しない。
- 9) フィードバックを受けた教員は、結果等を踏まえて自己評価を行い、その結果ならびに改善策等を学窓に掲載し、学外に公表する。
- 10) コメント欄に記載された事項は解析の対象とせず、当該科目担当者と科目責任者に通知し、フィードバックを図る。
- 11) 結果等の管理責任者は教養教育センター長とし、その管理・保管は全学教育企画課が第三者に漏洩しないよう、また、目的以外に使用されないよう適切に管理する。

# 実施結果

- ◆ 令和4年度 実施状況一覧
- ◆ 令和4年度 実施科目一覧

## 学生による授業の評価

- ・前期結果
- ・後期結果
- ・年間結果
- ・専門科目-教養別結果

## 学生による科目全体の評価

- ・前期結果
- ・後期結果
- ・年間結果

## 2022年度 教養教育センター授業評価 実施状況

学部	区分	前期科目			後期科目			通年科目			全科目			回収率 (平均)	
		実施	開講	割合	実施	開講	割合	実施	開講	割合	実施	開講	割合	2022 (WEB)	2021 (紙)
医	教養	7	7	100%	5	5	100%	2	2	100%	14	14	100%	82.4%	87.0%
	専門	1	1	100%	5	5	100%	2	2	100%	8	8	100%	80.2%	92.5%
	計	8	8	100%	10	10	100%	4	4	100%	22	22	100%	81.7%	88.7%
歯	教養	6	6	100%	6	6	100%	2	2	100%	14	14	100%	71.6%	87.8%
	専門	1	1	100%	4	4	100%	2	2	100%	7	7	100%	70.0%	85.9%
	計	7	7	100%	10	10	100%	4	4	100%	21	21	100%	71.0%	87.1%
薬	教養	5	5	100%	8	8	100%	1	1	100%	14	14	100%	78.5%	89.6%
	専門	2	2	100%	5	5	100%	2	2	100%	9	9	100%	85.3%	94.9%
	計	7	7	100%	13	13	100%	3	3	100%	23	23	100%	80.8%	91.0%
看護	教養	8	8	100%	4	4	100%	-	-	-	12	12	100%	86.7%	95.4%
	専門	3	3	100%	9	9	100%	3	3	100%	15	15	100%	88.1%	94.2%
	計	11	11	100%	13	13	100%	3	3	100%	27	27	100%	87.5%	94.9%
合同	教養	19	19	100%	6	6	100%	-	-	-	25	25	100%	82.3%	88.1%
<b>総計</b>		<b>52</b>	<b>52</b>	<b>100%</b>	<b>52</b>	<b>52</b>	<b>100%</b>	<b>14</b>	<b>14</b>	<b>100%</b>	<b>118</b>	<b>118</b>	<b>100%</b>	<b>81.7%</b>	<b>89.9%</b>

(1) 教養教育センター主催の授業評価のみの計上。(※各学部主催の授業評価実施は含まれない)

(2) 表中の「開講科目数」は当該年度に開講している科目を全て計上している。但し下記の科目は除く。

- ・海外外国語演習(自由): 英語圏の国に短期間滞在し、大学または語学学校の教師による集中的な語学の授業を受ける科目のため、実施不可。
- ・地域医療課題解決演習(自由): アンケート項目が内容と合致しないため、全学教育推進機構で授業評価を実施。
- ・初年次ゼミナール(医): 各ゼミナールの担当教員により個別に行われる科目のため、学部で授業評価を実施。
- ・基礎看護学実習(看): 実習科目であり、アンケート項目が実習内容と合致しないため、学部で授業評価を実施。

(3) 評価を実施していない科目は、科目の特性上(実習・特別講義等)、実施が難しい科目などが含まれる。

(4) アンケートの集計方法は2021年度と2022年度で異なる。

- ・2021年度: 一部科目を除き、マークシートによる集計
- ・2022年度: すべての科目においてWebClassのアンケート機能による集計

(5) 回収率(平均)は全回答対象者に対する実回答者数の割合。

2022年度 教養教育センター授業評価 実施科目一覧

学部	区分	学期	科目	A	B	備考
医	教養	前期	医療における社会・行動科学	✓		
			法学	✓		
			心理学	✓		
			医療倫理学	✓		
			情報リテラシー		✓	
			健康運動科学		✓	
	多職種連携のためのアカデミックリテラシー		✓			
	後期	データサイエンス	✓			
		物理学	✓			
		専門課程への化学	✓			
		医療面接の基礎		✓		
物理学実習		✓				
通期	English Reading & Writing	✓				
English Speaking & Listening	✓	✓				
専門	前期	細胞生物学Ⅰ	✓	✓		
	後期	骨学		✓		
		細胞生物学Ⅱ	✓	✓		
		医化学Ⅰ	✓	✓		
		基礎組織学	✓	✓		
医科生理学	✓	✓				
通期	医療入門		✓			
症例基盤・問題解決型学修(入門)		✓				
歯	教養	前期	医療における社会・行動科学	✓		
			法学	✓		
			心理学	✓		
			医療倫理学	✓		
			情報リテラシー		✓	
			多職種連携のためのアカデミックリテラシー		✓	
	後期	データサイエンス	✓			
		物理学	✓			
		専門課程への化学	✓			
		専門課程への生物学	✓			
	医療面接の基礎		✓			
健康運動科学		✓				
通期	English Reading & Writing	✓				
English Speaking & Listening	✓	✓				
専門	前期	基礎歯科学入門	✓	✓		
	後期	解剖学	✓			
		生化学	✓			
		生理学	✓			
組織学	✓	✓				
通期	歯科医学概論		✓			
臨床歯科学入門		✓				
薬	教養	前期	情報科学		✓	
			生物学実習		✓	
			エッセンシャル生物		✓	
			多職種連携のためのアカデミックリテラシー		✓	
			English Speaking & Listening	✓	✓	
			生命倫理学	✓		
	後期	薬学数学2	✓			
		基礎物理学	✓			
		基礎化学	✓			
		法学	✓			
		薬学生物3(生命システム)	✓			
	化学実習		✓			
	健康運動科学		✓			
通期	English Reading & Writing	✓				
専門	前期	薬学生物1(機能形態)	✓			
		はじめて学ぶ大学の有機化学	✓			
	後期	分析科学入門	✓			
		機能形態学	✓			
		薬化学の基礎	✓			
	早期体験学習		✓			
薬学生物2(生体分子)		✓				
通期	薬学数学1	✓				
薬学入門		✓				



2022年度 教養教育センター授業評価 実施科目一覧

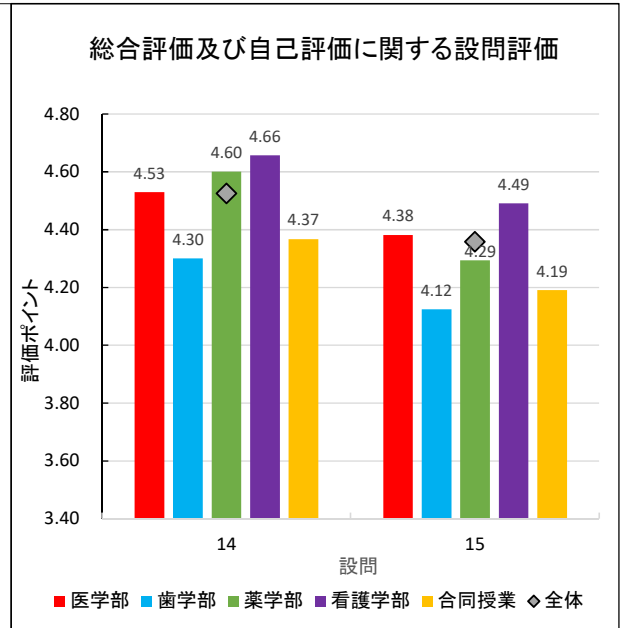
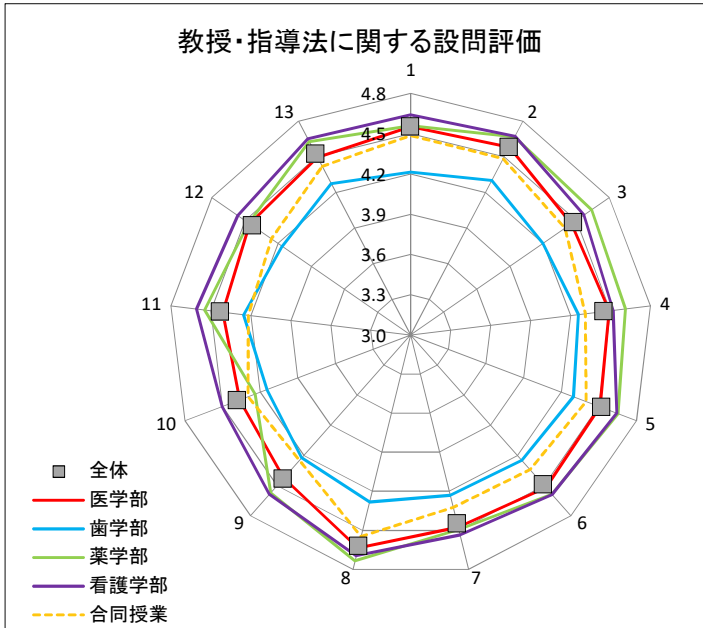
学部	区分	学期	科目	A	B	備考		
看護	教養	前期	医療における社会・行動科学	✓				
			社会福祉	✓				
			心理学	✓				
			English Reading & Writing	✓				
			基礎自然科学	✓	✓			
			情報科学		✓			
	健康運動科学		✓					
	多職種連携のためのアカデミックリテラシー		✓					
	後期	データサイエンス	✓					
		生命倫理学	✓					
		医療面接の基礎		✓				
		English Speaking & Listening	✓	✓				
専門	前期	地域健康生活論	✓					
		生活援助技術論 I (感染・環境・活動・食事の援助技術)	✓	✓				
		災害ケア論	✓	✓				
	後期	医学・医療論	✓					
		栄養学	✓					
		感染免疫学	✓					
		看護過程論		✓				
		診療援助技術論	✓	✓				
		フィジカルアセスメント	✓	✓				
		生化学	✓	✓				
生活援助技術論 II (清潔・排泄の援助技術)	✓	✓						
通期	病理学概論	✓	✓					
	基礎解剖学	✓						
	基礎生理学	✓						
			看護学概論			✓		
複数学部合同	教養	前期	スタンダード生物	✓		選択科目A		
			アドバンスト生物		✓	選択科目A		
			ベーシック生物	✓	✓	選択科目A		
			自然・文化人類学	✓	✓	選択科目A		
			ベーシック化学	✓		選択科目B		
			ベーシック物理	✓		選択科目B		
			解析学入門	✓		選択科目B		
			道徳のしくみ	✓		選択科目B		
			医療とスポーツ		✓	選択科目B		
		医療とコミュニケーション		✓	選択科目B			
		後期	ベーシック数学	✓		選択科目C		
			アドバンスト化学	✓		選択科目C		
			文学の世界	✓		選択科目C		
			実践英語	✓		選択科目C		
			医療と福祉		✓	選択科目C		
			化学実習		✓	MD合同		
			生物学実習		✓	MD合同		
			物理学実習		✓	DP合同		
	エッセンシャル生物		✓	✓	MD合同			
	後期	人間関係論	✓		選択科目D			
		哲学の世界	✓		選択科目D			
		医療と法律	✓		選択科目D			
		パーソナリティ心理学		✓	選択科目D			
		医療と物語		✓	選択科目D			
科学英語		✓	✓	選択科目D				

計 80 61

- A 「学生による授業の評価」  
 B 「学生による科目全体の評価」

# 令和4年度「学生による授業の評価」アンケート 前期結果

## 平均ポイント



対象\設問	1	2	3	4	5	6	7	8	9	10	11	12	13	14	15	人数	科目数
全体	4.55	4.58	4.48	4.45	4.52	4.49	4.45	4.62	4.43	4.38	4.43	4.43	4.52	4.53	4.36	2,623	34
医学部	4.55	4.58	4.46	4.49	4.51	4.52	4.48	4.64	4.42	4.36	4.41	4.46	4.50	4.53	4.38	868	6
歯学部	4.21	4.30	4.20	4.26	4.30	4.25	4.23	4.28	4.22	4.15	4.25	4.16	4.27	4.30	4.12	131	5
薬学部	4.56	4.67	4.64	4.61	4.65	4.59	4.49	4.73	4.57	4.24	4.55	4.47	4.63	4.60	4.29	75	3
看護学部	4.64	4.67	4.57	4.52	4.64	4.59	4.54	4.69	4.59	4.50	4.61	4.56	4.65	4.66	4.49	919	8
合同授業	4.49	4.48	4.40	4.31	4.40	4.34	4.32	4.55	4.25	4.30	4.22	4.26	4.42	4.37	4.19	630	12
教員	4.14	4.00	3.86	3.75	3.75	3.86	3.89										

※ 表中の設問1～15の数値は、全データから該当項目で選択抽出された平均点を記載しています。  
 ※ 表中の科目数は、同一科目で複数回行っていても一科目として計上しています。  
 ※ 「科目全体の評価」は計上していません。

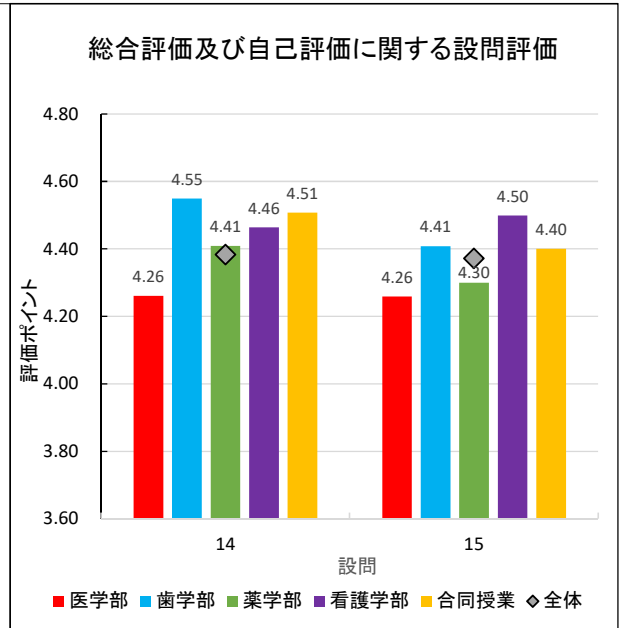
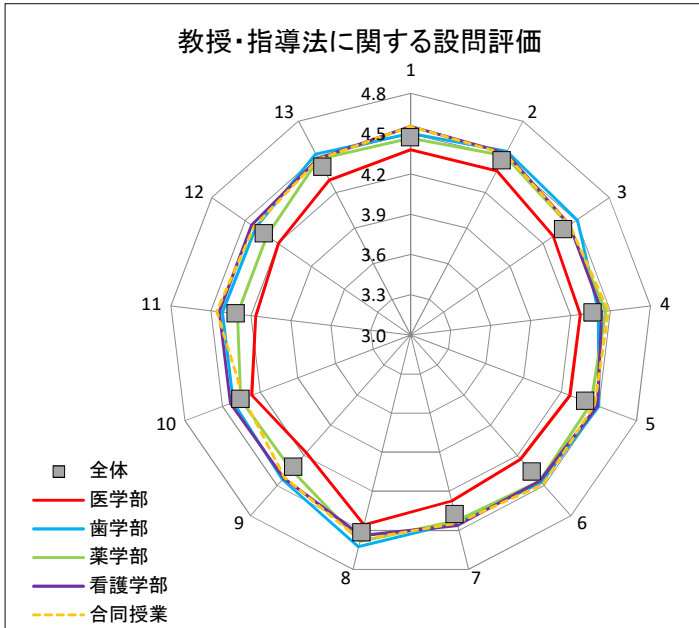
設問	学生による授業の評価	教員による講義・実習の評価
1	授業に教員の熱意が感じられたか。	講義・実習の準備は充分であったか。
2	授業はよく準備がなされていたか。	要点をわかりやすく教授・指導できたか。
3	話し方は聞き取りやすかったか。	学生の理解度に注意を払い、意欲的に指導を行ったか。
4	授業の板書、スクリーンやモニターの表示は見やすかったか。	話し方は適切だったか。
5	授業の配布資料・教科書などは適切だったか。	学生の学習意欲を刺激できたか。
6	授業内容をわかりやすく伝える工夫が見られたか(ICTなどの活用を含む)。	この授業に対する総合評価を示してください。
7	学生の能動的な受講を促す工夫が見られたか (ICTなどの活用を含む) 。	学生の受講態度はどうだったか。
8	授業は開始時刻や講義時間など、予定時間を守って行われたか。	
9	授業は学生の理解に合わせて進められたか。	
10	学生の質問や意見を聴く機会が設けられたか。	
11	授業の分量と難易度は適切だったか。	
12	学習意欲が刺激される授業内容だったか。	
13	シラバスに記載された授業計画・到達目標は適切だったか。	
14	この授業の総合評価を示してください。	
15	あなたは、質問・発言・議論・自習などにより、この授業に積極的に取り組みましたか。	

設問評価尺度

評価	設問1～15
①	悪い・全くそう思わない
②	あまり良くない・あまりそう思わない
③	普通・どちらとも言えない
④	良い・ややそう思う
⑤	非常に良い・強くそう思う

# 令和4年度「学生による授業の評価」アンケート 後期結果

## 平均ポイント



対象\設問	1	2	3	4	5	6	7	8	9	10	11	12	13	14	15	人数	科目数
全体	4.47	4.47	4.38	4.37	4.39	4.36	4.38	4.52	4.31	4.35	4.31	4.33	4.41	4.38	4.37	3,867	47
医学部	4.38	4.38	4.29	4.27	4.27	4.24	4.28	4.46	4.17	4.27	4.16	4.20	4.30	4.26	4.26	1,626	9
歯学部	4.50	4.55	4.51	4.41	4.50	4.47	4.44	4.63	4.44	4.41	4.41	4.40	4.52	4.55	4.41	325	10
薬学部	4.47	4.51	4.43	4.46	4.44	4.45	4.43	4.59	4.34	4.36	4.30	4.30	4.48	4.41	4.30	276	11
看護学部	4.55	4.53	4.44	4.44	4.49	4.45	4.46	4.54	4.43	4.44	4.44	4.44	4.49	4.46	4.50	1,503	13
合同授業	4.55	4.52	4.44	4.49	4.47	4.49	4.45	4.57	4.42	4.33	4.46	4.42	4.48	4.51	4.40	137	4
教員	3.98	3.98	3.73	3.77	3.66	3.75	3.84										

※ 表中の設問1～15の数値は、全データから該当項目で選択抽出された平均点を記載しています。  
 ※ 表中の科目数は、同一科目で複数回行っていても一科目として計上しています。  
 ※ 「科目全体の評価」は計上していません。

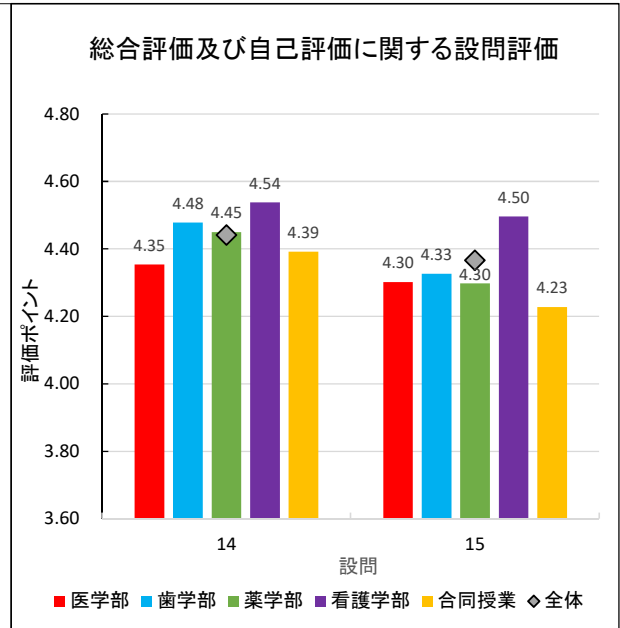
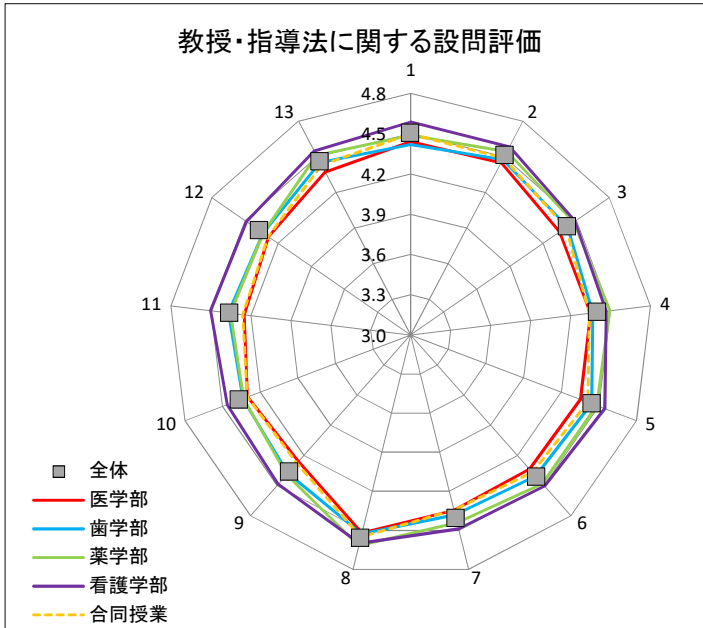
設問	学生による授業の評価	教員による講義・実習の評価
1	授業に教員の熱意が感じられたか。	講義・実習の準備は充分であったか。
2	授業はよく準備がなされていたか。	要点をわかりやすく教授・指導できたか。
3	話し方は聞き取りやすかったか。	学生の理解度に注意を払い、意欲的に指導を行ったか。
4	授業の板書、スクリーンやモニターの表示は見やすかったか。	話し方は適切だったか。
5	授業の配布資料・教科書などは適切だったか。	学生の学習意欲を刺激できたか。
6	授業内容をわかりやすく伝える工夫が見られたか(ICTなどの活用を含む)。	この授業に対する総合評価を示してください。
7	学生の能動的な受講を促す工夫が見られたか (ICTなどの活用を含む) 。	学生の受講態度はどうだったか。
8	授業は開始時刻や講義時間など、予定時間を守って行われたか。	
9	授業は学生の理解に合わせて進められたか。	
10	学生の質問や意見を聴く機会が設けられたか。	
11	授業の分量と難易度は適切だったか。	
12	学習意欲が刺激される授業内容だったか。	
13	シラバスに記載された授業計画・到達目標は適切だったか。	
14	この授業の総合評価を示してください。	
15	あなたは、質問・発言・議論・自習などにより、この授業に積極的に取り組みましたか。	

設問評価尺度

評価	設問1～15
①	悪い・全くそう思わない
②	あまり良くない・あまりそう思わない
③	普通・どちらとも言えない
④	良い・ややそう思う
⑤	非常に良い・強くそう思う

# 令和4年度「学生による授業の評価」アンケート 年間結果

## 平均ポイント



対象\設問	1	2	3	4	5	6	7	8	9	10	11	12	13	14	15	人数	科目数
全体	4.50	4.51	4.42	4.40	4.45	4.42	4.41	4.56	4.36	4.37	4.36	4.37	4.46	4.44	4.37	6,490	80
医学部	4.44	4.45	4.35	4.35	4.35	4.34	4.35	4.52	4.26	4.30	4.25	4.29	4.37	4.35	4.30	2,494	14
歯学部	4.42	4.48	4.42	4.37	4.44	4.41	4.38	4.53	4.38	4.34	4.37	4.34	4.45	4.48	4.33	456	15
薬学部	4.49	4.54	4.48	4.50	4.48	4.48	4.44	4.62	4.39	4.33	4.35	4.34	4.51	4.45	4.30	351	14
看護学部	4.59	4.58	4.49	4.47	4.55	4.51	4.49	4.60	4.49	4.46	4.50	4.49	4.55	4.54	4.50	2,422	21
合同授業	4.50	4.49	4.41	4.34	4.41	4.37	4.35	4.55	4.28	4.30	4.26	4.29	4.43	4.39	4.23	767	16
教員	4.04	3.99	3.78	3.76	3.69	3.79	3.86										

※ 表中の設問1～15の数値は、全データから該当項目で選択抽出された平均点を記載しています。  
 ※ 表中の科目数は、同一科目で複数回行っていても一科目として計上しています。  
 ※ 「科目全体の評価」は計上していません。

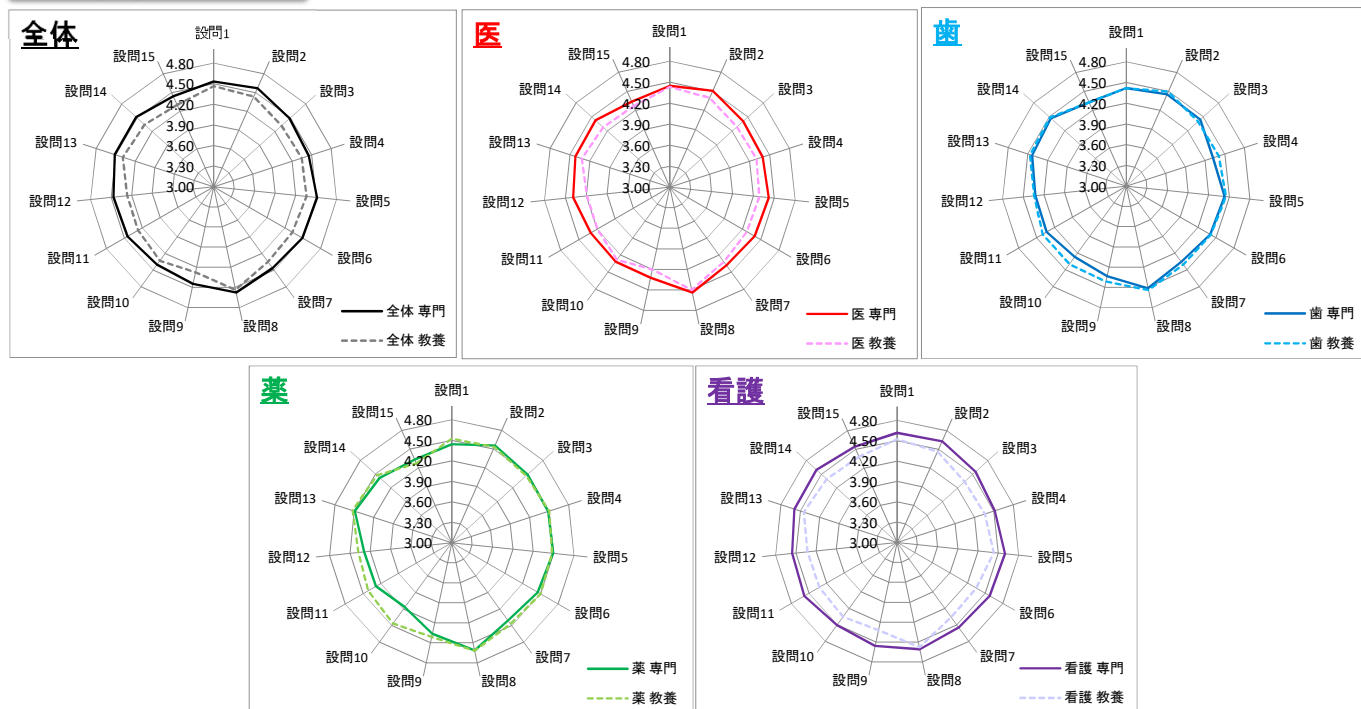
設問	学生による授業の評価	教員による講義・実習の評価
1	授業に教員の熱意が感じられたか。	講義・実習の準備は充分であったか。
2	授業はよく準備がなされていたか。	要点をわかりやすく教授・指導できたか。
3	話し方は聞き取りやすかったか。	学生の理解度に注意を払い、意欲的に指導を行ったか。
4	授業の板書、スクリーンやモニターの表示は見やすかったか。	話し方は適切だったか。
5	授業の配布資料・教科書などは適切だったか。	学生の学習意欲を刺激できたか。
6	授業内容をわかりやすく伝える工夫が見られたか(ICTなどの活用を含む)。	この授業に対する総合評価を示してください。
7	学生の能動的な受講を促す工夫が見られたか (ICTなどの活用を含む)。	学生の受講態度はどうだったか。
8	授業は開始時刻や講義時間など、予定時間を守って行われたか。	
9	授業は学生の理解に合わせて進められたか。	
10	学生の質問や意見を聴く機会が設けられたか。	
11	授業の分量と難易度は適切だったか。	
12	学習意欲が刺激される授業内容だったか。	
13	シラバスに記載された授業計画・到達目標は適切だったか。	
14	この授業の総合評価を示してください。	
15	あなたは、質問・発言・議論・自習などにより、この授業に積極的に取り組みましたか。	

設問評価尺度

評価	設問1～15
①	悪い・全くそう思わない
②	あまり良くない・あまりそう思わない
③	普通・どちらとも言えない
④	良い・ややそう思う
⑤	非常に良い・強くそう思う

# 令和4年度「学生による授業の評価」専門科目・教養科目別集計結果

## 平均ポイント



対象	設問	1	2	3	4	5	6	7	8	9	10	11	12	13	14	15	人数(名)
全体	専門	4.53	4.57	4.49	4.46	4.52	4.49	4.46	4.58	4.45	4.40	4.45	4.46	4.51	4.52	4.44	3,309
	教養	4.46	4.44	4.33	4.35	4.36	4.33	4.35	4.54	4.28	4.33	4.27	4.26	4.39	4.35	4.31	2,414
医学部	専門	4.45	4.51	4.41	4.40	4.42	4.40	4.38	4.54	4.32	4.32	4.31	4.39	4.42	4.43	4.34	1,232
	教養	4.43	4.40	4.29	4.31	4.29	4.27	4.32	4.50	4.20	4.28	4.19	4.19	4.32	4.28	4.27	1,262
歯学部	専門	4.42	4.45	4.44	4.32	4.43	4.40	4.36	4.51	4.33	4.27	4.33	4.33	4.44	4.47	4.33	217
	教養	4.42	4.50	4.40	4.41	4.45	4.41	4.40	4.54	4.42	4.40	4.40	4.34	4.47	4.49	4.33	239
薬学部	専門	4.44	4.56	4.49	4.49	4.49	4.46	4.40	4.62	4.37	4.17	4.28	4.29	4.49	4.42	4.33	156
	教養	4.52	4.53	4.47	4.50	4.48	4.50	4.47	4.62	4.41	4.46	4.41	4.38	4.53	4.48	4.27	195
看護学部	専門	4.62	4.63	4.55	4.51	4.60	4.57	4.55	4.61	4.56	4.51	4.58	4.55	4.59	4.60	4.54	1,704
	教養	4.52	4.47	4.34	4.36	4.43	4.35	4.36	4.58	4.32	4.36	4.32	4.33	4.44	4.40	4.38	718

※ 表中の設問1～15の数値は、全データから該当項目で選択抽出された平均点を記載しています。

※ 複数学部合同で行う科目は計上していません。

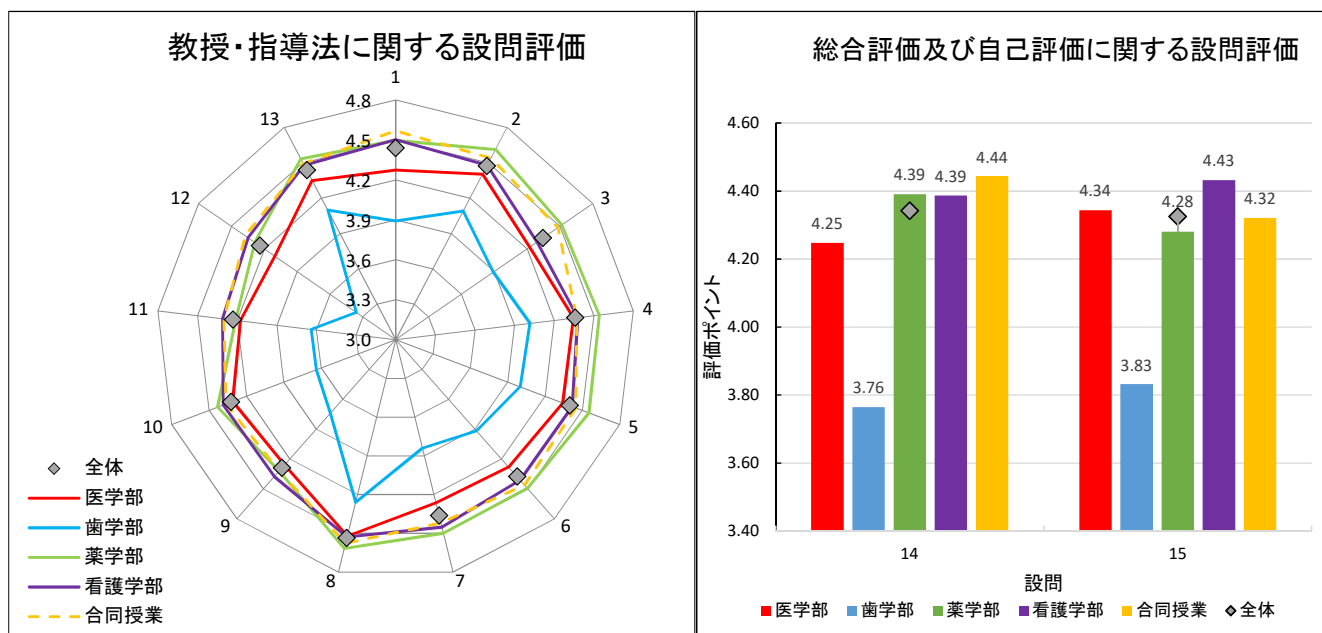
### 設問評価尺度

設問	学生による授業の評価
1	授業に教員の熱意が感じられたか。
2	授業はよく準備がなされていたか。
3	話し方は聞き取りやすかったか。
4	授業の板書、スクリーンやモニターの表示は見やすかったか。
5	授業の配布資料・教科書などは適切だったか。
6	授業内容をわかりやすく伝える工夫が見られたか(ICTなどの活用を含む)。
7	学生の能動的な受講を促す工夫が見られたか (ICTなどの活用を含む)。
8	授業は開始時刻や講義時間など、予定時間を守って行われたか。
9	授業は学生の理解に合わせて進められたか。
10	学生の質問や意見を聴く機会が設けられたか。
11	授業の分量と難易度は適切だったか。
12	学習意欲が刺激される授業内容だったか。
13	シラバスに記載された授業計画・到達目標は適切だったか。
14	この授業の総合評価を示してください。
15	あなたは、質問・発言・議論・自習などにより、この授業に積極的に取り組みましたか。

評価	設問1～15
①	悪い・全くそう思わない
②	あまり良くない・あまりそう思わない
③	普通・どちらとも言えない
④	良い・ややそう思う
⑤	非常に良い・強くそう思う

# 令和4年度「科目全体による評価」アンケート 前期結果

## 平均ポイント



対象\設問	1	2	3	4	5	6	7	8	9	10	11	12	13	14	15	人数	科目数
全体	4.44	4.47	4.34	4.36	4.40	4.38	4.36	4.54	4.29	4.32	4.23	4.24	4.44	4.34	4.33	2,343	28
医学部	4.27	4.41	4.22	4.35	4.34	4.28	4.26	4.52	4.26	4.31	4.18	4.10	4.35	4.25	4.34	602	4
歯学部	3.89	4.09	3.89	4.02	4.00	3.92	3.84	4.26	3.74	3.64	3.64	3.36	4.10	3.76	3.83	121	3
薬学部	4.50	4.61	4.52	4.54	4.55	4.49	4.50	4.62	4.32	4.43	4.21	4.29	4.53	4.39	4.28	147	5
看護学部	4.50	4.48	4.29	4.38	4.42	4.41	4.45	4.53	4.38	4.39	4.31	4.35	4.48	4.39	4.43	547	6
合同授業	4.57	4.54	4.48	4.37	4.45	4.46	4.42	4.58	4.32	4.36	4.30	4.37	4.49	4.44	4.32	926	10

※ 表中の設問1～15の数値は、全データから該当項目で選択抽出された平均点を記載しています。  
 ※ 表中の科目数は、同一科目で複数回行っていても一科目として計上しています。  
 ※ 「学生による授業の評価」は計上していません。  
 ※ 専門科目には複数学部合同で行う科目はありません。

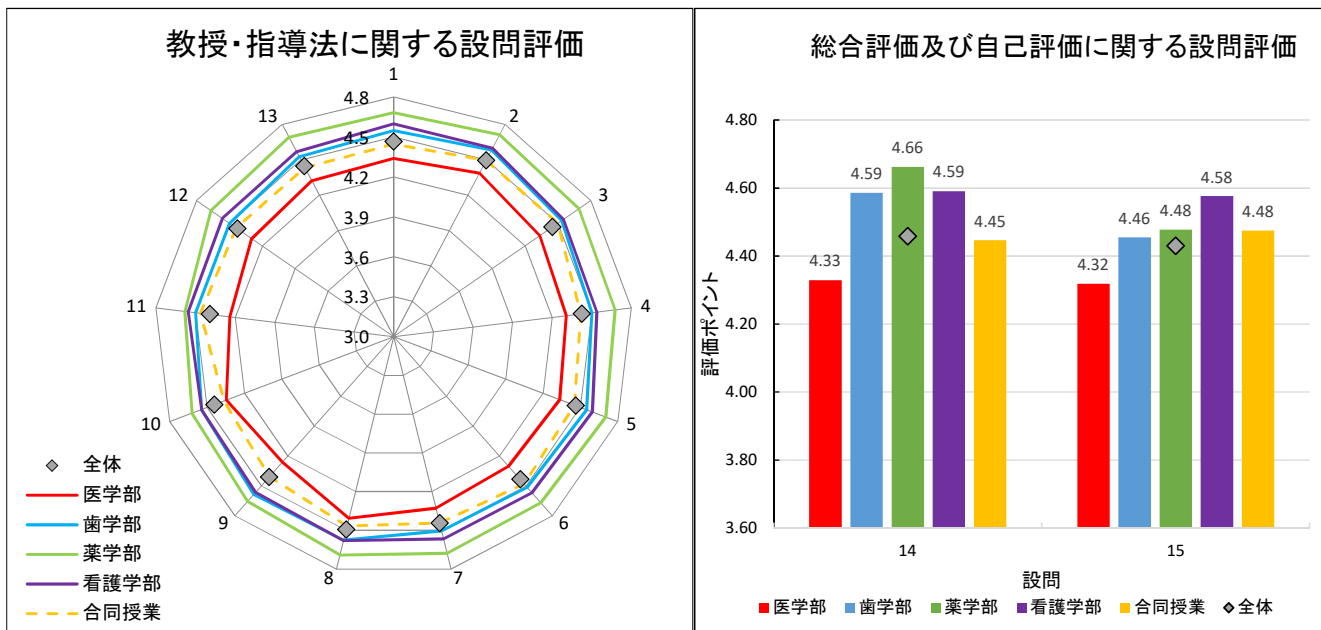
### 設問評価尺度

設問	学生による授業の評価	評価	設問1～15
1	授業に教員の熱意が感じられたか。	①	悪い・全くそう思わない
2	授業はよく準備がなされていたか。	②	あまり良くない・あまりそう思わない
3	話し方は聞き取りやすかったか。	③	普通・どちらとも言えない
4	授業の板書、スクリーンやモニターの表示は見やすかったか。	④	良い・ややそう思う
5	授業の配布資料・教科書などは適切だったか。	⑤	非常に良い・強くそう思う
6	授業内容をわかりやすく伝える工夫が見られたか（ICTなどの活用を含む）		
7	学生の能動的な受講を促す工夫が見られたか（ICTなどの活用を含む）。		
8	授業は開始時刻や講義時間など、予定時間を守って行われたか。		
9	授業は学生の理解に合わせて進められたか。		
10	学生の質問や意見を聴く機会が設けられたか。		
11	授業の分量と難易度は適切だったか。		
12	学習意欲が刺激される授業内容だったか。		
13	シラバスに記載された授業計画・到達目標は適切だったか。		
14	この授業の総合評価を示してください。		
15	あなたは、質問・発言・議論・自習などにより、この授業に積極的に取り組みましたか。		



# 令和4年度「科目全体による評価」アンケート 後期結果

## 平均ポイント



対象\設問	1	2	3	4	5	6	7	8	9	10	11	12	13	14	15	人数	科目数
全体	4.46	4.50	4.45	4.42	4.46	4.43	4.45	4.49	4.41	4.44	4.39	4.43	4.45	4.46	4.43	2,208	33
医学部	4.34	4.39	4.34	4.31	4.34	4.30	4.33	4.41	4.26	4.35	4.24	4.30	4.32	4.33	4.32	1,085	10
歯学部	4.55	4.58	4.53	4.50	4.55	4.51	4.50	4.58	4.59	4.54	4.50	4.50	4.53	4.59	4.46	148	6
薬学部	4.68	4.71	4.69	4.68	4.71	4.67	4.68	4.69	4.65	4.62	4.58	4.67	4.69	4.66	4.48	136	5
看護学部	4.60	4.60	4.55	4.54	4.60	4.57	4.57	4.58	4.57	4.54	4.56	4.56	4.57	4.59	4.58	718	9
合同授業	4.45	4.50	4.50	4.42	4.45	4.48	4.44	4.47	4.41	4.36	4.46	4.44	4.43	4.45	4.48	121	3

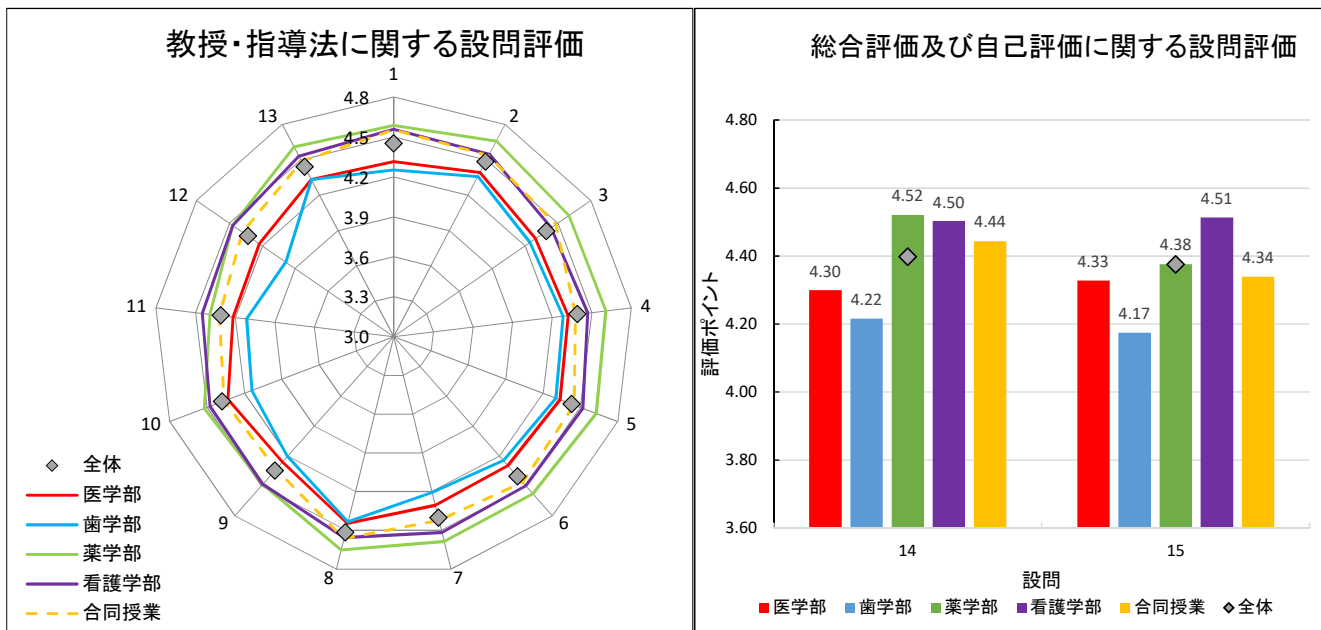
※ 表中の設問1～15の数値は、全データから該当項目で選択抽出された平均点を記載しています。  
 ※ 表中の科目数は、同一科目で複数回行っていても一科目として計上しています。  
 ※ 「学生による授業の評価」は計上していません。  
 ※ 専門科目には複数学部合同で行う科目はありません。

### 設問評価尺度

設問	学生による授業の評価	評価	設問1～15
1	授業に教員の熱意が感じられたか。	①	悪い・全くそう思わない
2	授業はよく準備がなされていたか。	②	あまり良くない・あまりそう思わない
3	話し方は聞き取りやすかったか。	③	普通・どちらとも言えない
4	授業の板書、スクリーンやモニターの表示は見やすかったか。	④	良い・ややそう思う
5	授業の配布資料・教科書などは適切だったか。	⑤	非常に良い・強くそう思う
6	授業内容をわかりやすく伝える工夫が見られたか（ICTなどの活用を含む）		
7	学生の能動的な受講を促す工夫が見られたか（ICTなどの活用を含む）。		
8	授業は開始時刻や講義時間など、予定時間を守って行われたか。		
9	授業は学生の理解に合わせて進められたか。		
10	学生の質問や意見を聴く機会が設けられたか。		
11	授業の分量と難易度は適切だったか。		
12	学習意欲が刺激される授業内容だったか。		
13	シラバスに記載された授業計画・到達目標は適切だったか。		
14	この授業の総合評価を示してください。		
15	あなたは、質問・発言・議論・自習などにより、この授業に積極的に取り組みましたか。		

# 令和4年度「科目全体による評価」アンケート 年間結果

## 平均ポイント



対象\設問	1	2	3	4	5	6	7	8	9	10	11	12	13	14	15	人数	科目数
全体	4.45	4.48	4.39	4.39	4.43	4.40	4.40	4.52	4.35	4.38	4.31	4.33	4.44	4.40	4.38	4,551	61
医学部	4.32	4.39	4.30	4.32	4.34	4.29	4.31	4.45	4.26	4.33	4.22	4.23	4.33	4.30	4.33	1,687	14
歯学部	4.25	4.36	4.24	4.28	4.30	4.24	4.21	4.43	4.20	4.14	4.11	3.98	4.33	4.22	4.17	269	9
薬学部	4.59	4.66	4.60	4.61	4.63	4.58	4.59	4.65	4.48	4.52	4.39	4.47	4.61	4.52	4.38	283	10
看護学部	4.56	4.55	4.44	4.47	4.52	4.50	4.52	4.56	4.48	4.48	4.45	4.47	4.53	4.50	4.51	1,265	15
合同授業	4.55	4.54	4.48	4.38	4.45	4.46	4.42	4.56	4.33	4.36	4.32	4.38	4.49	4.44	4.34	1,047	13

※ 表中の設問1～15の数値は、全データから該当項目で選択抽出された平均点を記載しています。  
 ※ 表中の科目数は、同一科目で複数回行っていても一科目として計上しています。  
 ※ 「学生による授業の評価」は計上していません。  
 ※ 専門科目には複数学部合同で行う科目はありません。

### 設問評価尺度

設問	学生による授業の評価	評価	設問1～15
1	授業に教員の熱意が感じられたか。	①	悪い・全くそう思わない
2	授業はよく準備がなされていたか。	②	あまり良くない・あまりそう思わない
3	話し方は聞き取りやすかったか。	③	普通・どちらとも言えない
4	授業の板書、スクリーンやモニターの表示は見やすかったか。	④	良い・ややそう思う
5	授業の配布資料・教科書などは適切だったか。	⑤	非常に良い・強くそう思う
6	授業内容をわかりやすく伝える工夫が見られたか（ICTなどの活用を含む）		
7	学生の能動的な受講を促す工夫が見られたか（ICTなどの活用を含む）。		
8	授業は開始時刻や講義時間など、予定時間を守って行われたか。		
9	授業は学生の理解に合わせて進められたか。		
10	学生の質問や意見を聴く機会が設けられたか。		
11	授業の分量と難易度は適切だったか。		
12	学習意欲が刺激される授業内容だったか。		
13	シラバスに記載された授業計画・到達目標は適切だったか。		
14	この授業の総合評価を示してください。		
15	あなたは、質問・発言・議論・自習などにより、この授業に積極的に取り組みましたか。		



# Best Teacher・Best Class

- ◆ Best Teacher・・・「学生による授業の評価」の総合評価項目\*の平均値の上位 3 名に顕彰しています。（\*設問 14 “この授業に対する総合評価を示してください”）
- ◆ Best Class・・・「学生による科目全体の評価」の総合評価項目\*の平均値の上位 3 名に顕彰しています。（\*設問 14 “この授業の総合評価を示してください”）
- ◆ 同一教員が同一科目で評価を複数回行った場合や、同一科目をクラス分けして行った場合、その全てを平均した結果を用いています。

## 令和4年度 教養教育センター-Best Teacher/Best Class

- Best Teacherは、「学生による授業の評価」設問14(“この授業に対する総合評価を示してください”)の平均Pt上位3名に顕彰しています。
- Best Classは、「学生による科目全体の評価」設問14(“この授業の総合評価を示してください”)の平均Pt上位3名に顕彰しています。
- 同一教員が同一科目で評価を複数回行った場合や、同一科目をクラス分けして行った場合、その全てを平均した結果を用いています。
- これまでの実施結果から、評価の実施時期によってポイントに差が出るがわかっているため、可能な限り評価実施を各講義の最終回に行ってもらおうと依頼し、実施時期によるポイント差の是正を図りました。また、これまでの実施結果からは、設問14の評価ポイントは他の設問評価ポイントとも高い相関を示すという結果も得られています。

### Best Teacher (学生による授業の評価)

#### 医学部

対象教員数:21名

No.	所属	担当教員	科目名	学部	ポイント	評価人数
1	人間科学科 法学分野	廣瀬 清英 講師	法学	医	4.70	124
2	外国語学科 英語分野	Jonathan Levine Ogura 助教	English Speaking & Listening	医	4.69	74
3	外国語学科 英語分野	James Hobbs 教授	English Speaking & Listening	医	4.67	72
	教養教育センター	Ken Asano 非常勤講師	English Speaking & Listening	医	4.67	109
次点	外国語学科 英語分野	柳谷 千枝子 講師	English Reading & Writing	医	4.64	25

#### 歯学部

対象教員数:19名

No.	所属	担当教員	科目名	学部	ポイント	評価人数
1	教養教育センター	Andrew Harris 非常勤講師	English Speaking & Listening	歯	4.81	27
2	生理学講座 病態生理学分野	黒瀬 雅之 教授	生理学	歯	4.74	23
3	人間科学科 法学分野	廣瀬 清英 講師	法学	歯	4.70	23
次点	化学科	吉田 潤 講師	専門課程への化学	歯	4.69	26

#### 薬学部

対象教員数:13名

No.	所属	担当教員	科目名	学部	ポイント	評価人数
1	化学科	中島 理 教授	基礎化学	薬	4.79	28
2	薬科学講座 創薬有機化学分野	河野 富一 教授	薬化学の基礎	薬	4.76	25
3	薬科学講座 創薬有機化学分野	稲垣 祥 助教	はじめて学ぶ大学の有機化学	薬	4.75	24
次点	人間科学科 法学分野	廣瀬 清英 講師	法学	薬	4.68	22

#### 看護学部

対象教員数:23名

No.	所属	担当教員	科目名	学部	ポイント	評価人数
1	人間科学科 心理学・行動科学分野	藤澤 美穂 講師	心理学	看	4.88	90
2	共通基盤看護学講座	小林 由美子 講師	生活援助技術論 I	看	4.79	90
3	地域包括ケア講座	岩淵 光子 准教授	地域健康生活論	看	4.76	92
次点	看護専門基礎講座	一ノ渡 学 講師	感染免疫学	看	4.74	86

#### 学部合同科目

対象教員数:15名

No.	所属	担当教員	科目名	学部	ポイント	評価人数
1	化学科	中島 理 教授	ベーシック化学	選	4.94	16
2	化学科	東尾 浩典 准教授	アドバンスト化学	選	4.82	28
3	生物学科	内藤 雪枝 助教	ベーシック生物	選	4.70	57
次点	生物学科	菅 孔太郎 助教	ベーシック生物	選	4.65	69
	教養教育センター	塩谷 昌弘 非常勤講師	文学の世界	選	4.65	52

### Best Class (学生による科目全体の評価)

対象科目数:61科目

No.	所属	科目責任者	科目名	学部	ポイント	評価人数
1	外国語学科 英語分野	James Hobbs 教授	English Speaking & Listening	歯	4.85	27
2	人間科学科 体育学分野	佐々木 亮平 助教	健康運動科学	歯	4.78	32
3	共通基盤看護学講座	柏木 ゆきえ 特任准教授	診療援助技術論	看	4.77	75
次点	人間科学科 体育学分野	佐々木 亮平 助教	医療とスポーツ	選	4.76	45

# 結果の解析

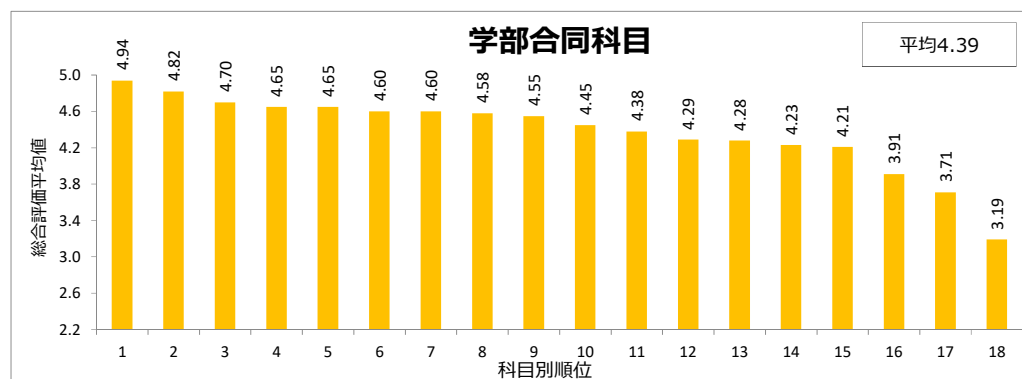
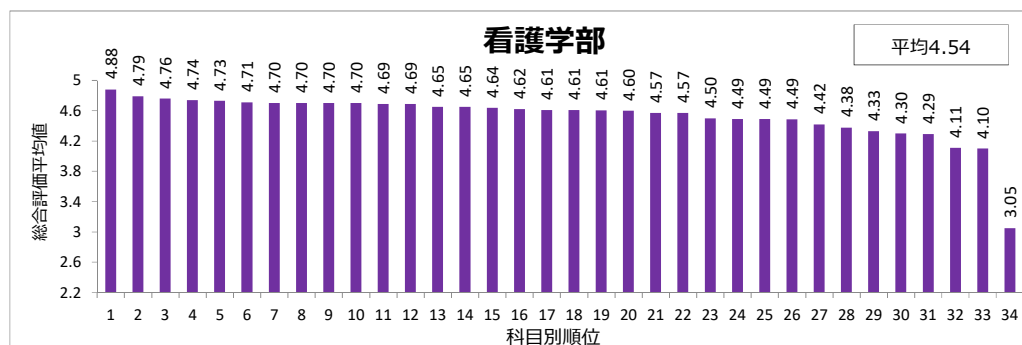
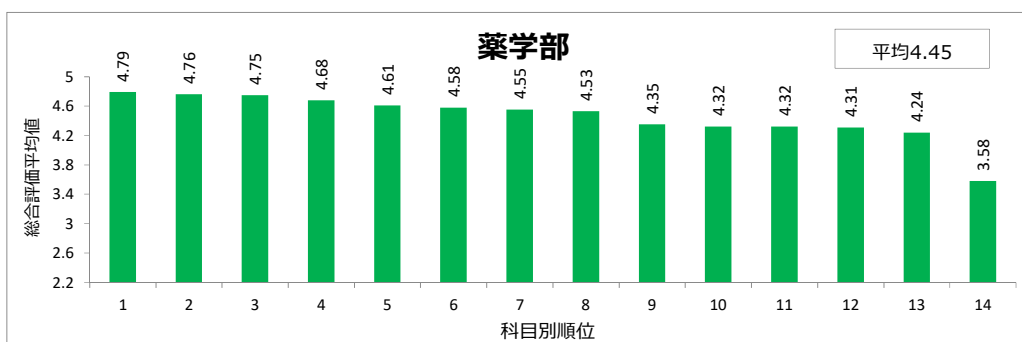
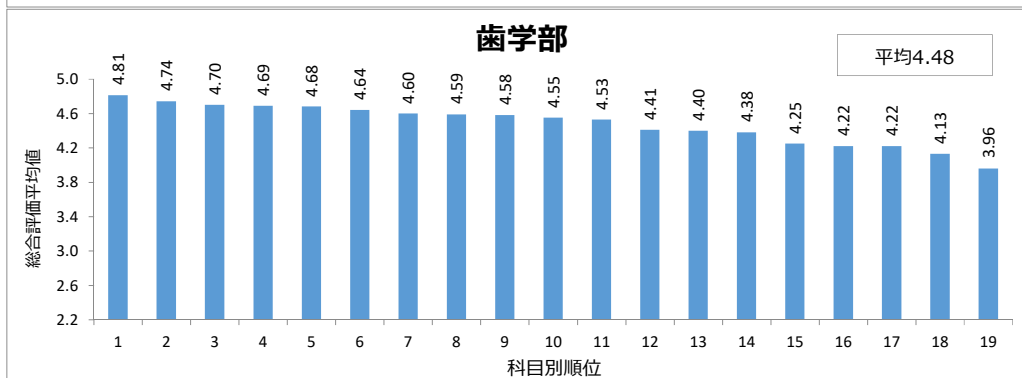
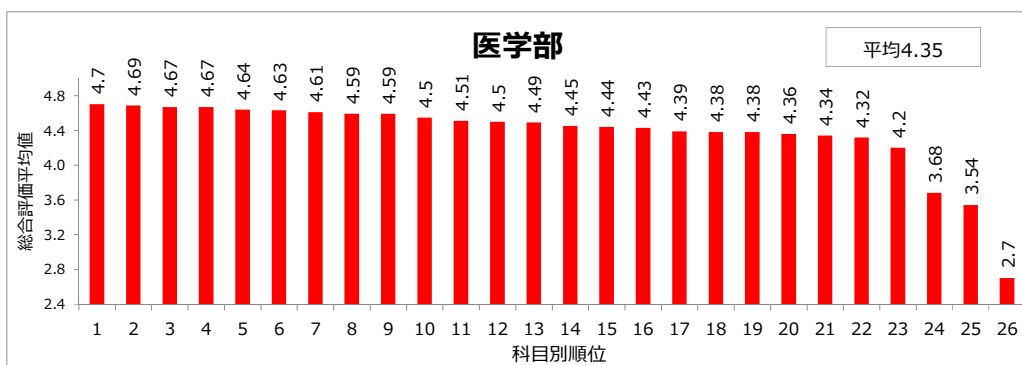
【注】総合評価項目は設問 14「この授業の総合評価を示してください」を指します。

- ◆ 総合評価項目の平均値 学部別結果
- ◆ 総合評価項目の平均値と評価人数の相関
- ◆ 総合評価項目の回答割合

## ▼総合評価項目の平均値 学部別結果

全体平均 4.44

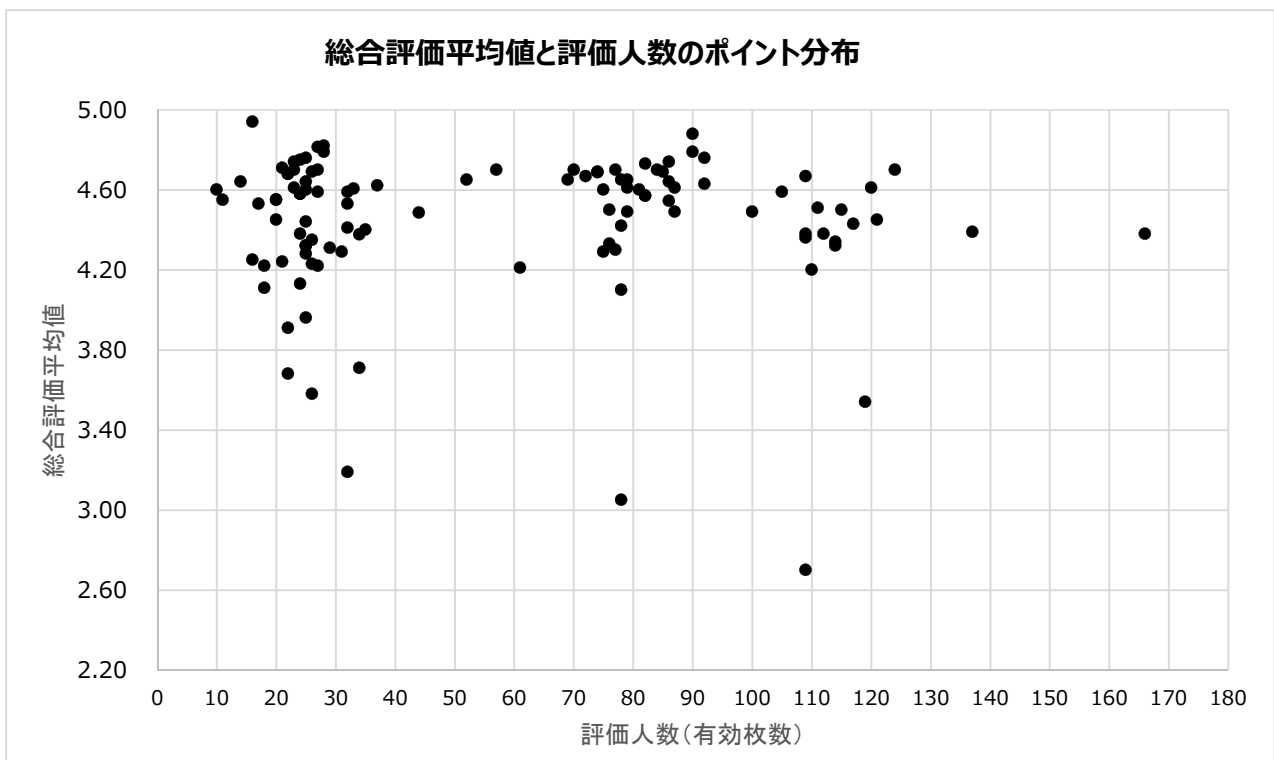
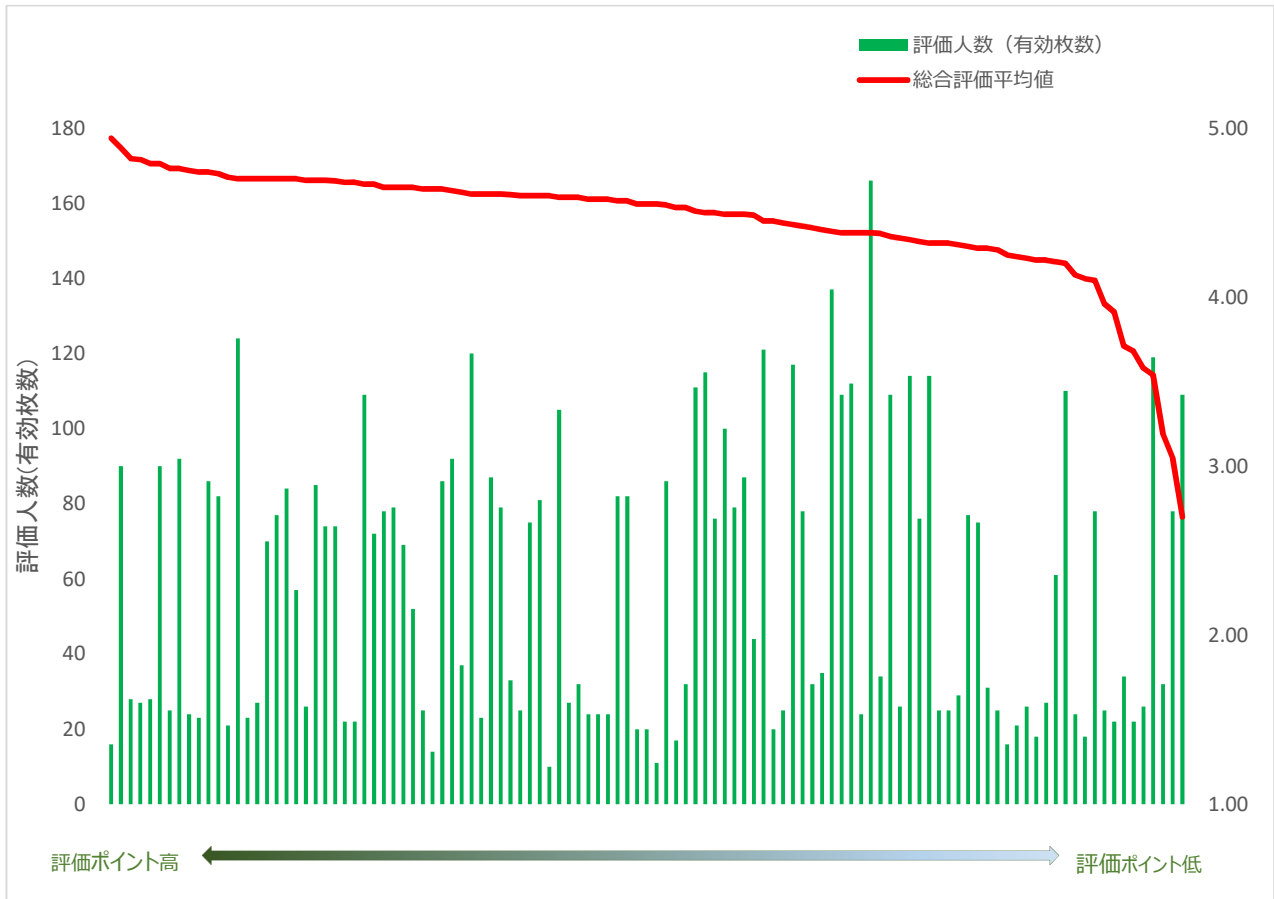
※「総合評価項目」は「設問14この授業の総合評価を示してください」を指します。



### ▼総合評価項目の平均値と評価人数の相関

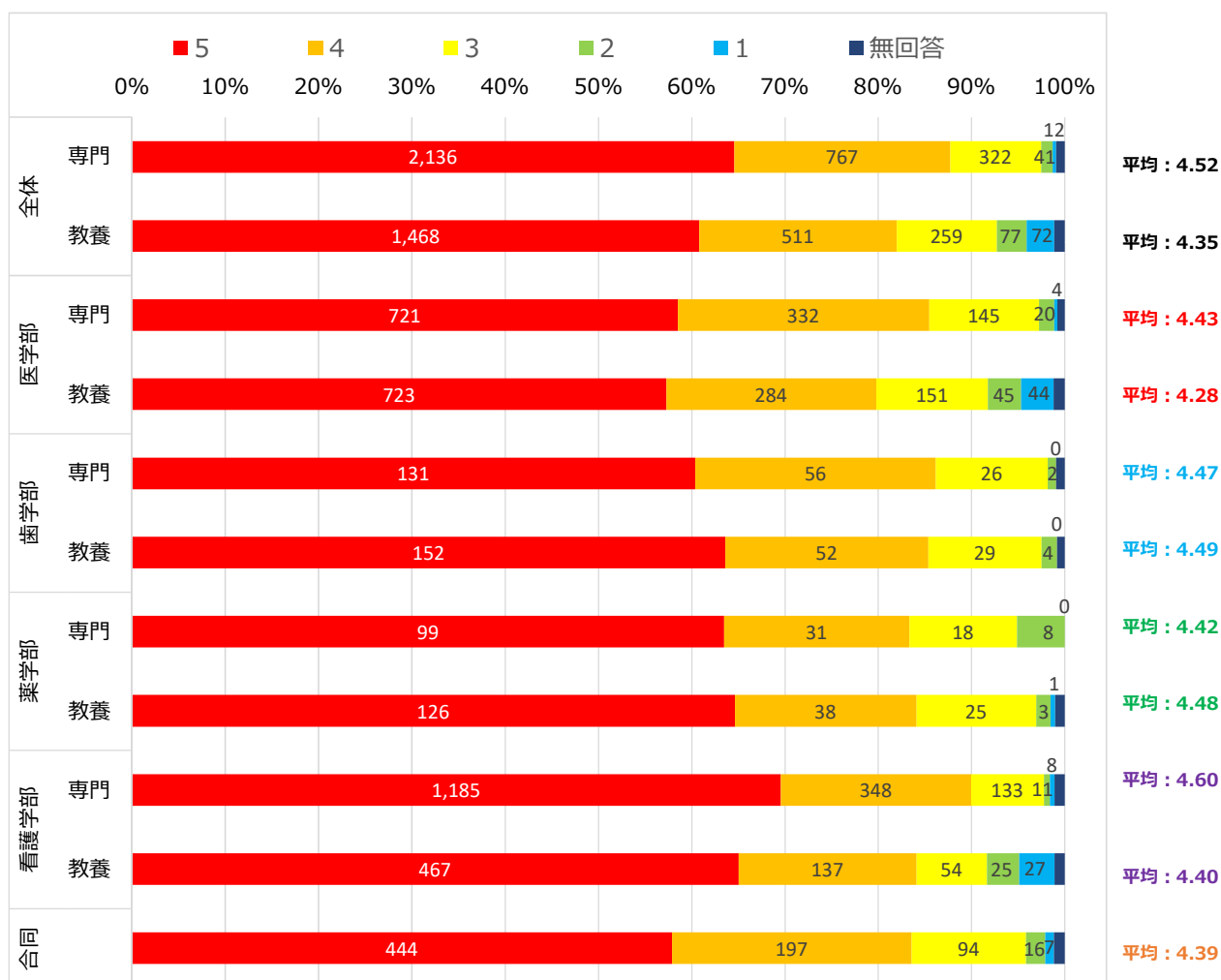
※「総合評価項目」は「設問14 この授業の総合評価を示してください」を指します。

※5 とても良い 4 まあまあ良い 3 普通 2 あまり良くない 1 悪い



## ▼総合評価項目の回答割合

※「総合評価項目」は「設問14 この授業の総合評価を示してください」を指します。



5 非常に良い・強く思う 4 良い・やや思う 3 普通・どちらとも言えない 2 あまり良くない・あまりそう思わない 1 悪い・全くそう思わない

		5		4		3		2		1		無回答		合計	
		人数(人)	%	人数(人)	%	人数(人)	%	人数(人)	%	人数(人)	%	人数(人)	%	人数(人)	%
全体	専門	2,136	64.6	767	23.2	322	9.7	41	1.2	12	0.4	31	0.9	3,309	100
	教養	1,468	60.8	511	21.2	259	10.7	77	3.2	72	3.0	27	1.1	2,414	100
医学部	専門	721	58.5	332	26.9	145	11.8	20	1.6	4	0.3	10	0.8	1,232	100
	教養	723	57.3	284	22.5	151	12.0	45	3.6	44	3.5	15	1.2	1,262	100
歯学部	専門	131	60.4	56	25.8	26	12.0	2	0.9	0	0.0	2	0.9	217	100
	教養	152	63.6	52	21.8	29	12.1	4	1.7	0	0.0	2	0.8	239	100
薬学部	専門	99	63.5	31	19.9	18	11.5	8	5.1	0	0.0	0	0.0	156	100
	教養	126	64.6	38	19.5	25	12.8	3	1.5	1	0.5	2	1.0	195	100
看護学部	専門	1,185	69.5	348	20.4	133	7.8	11	0.6	8	0.5	19	1.1	1,704	100
	教養	467	65.0	137	19.1	54	7.5	25	3.5	27	3.8	8	1.1	718	100
合同		444	57.9	197	25.7	94	12.3	16	2.1	7	0.9	9	1.2	767	100



