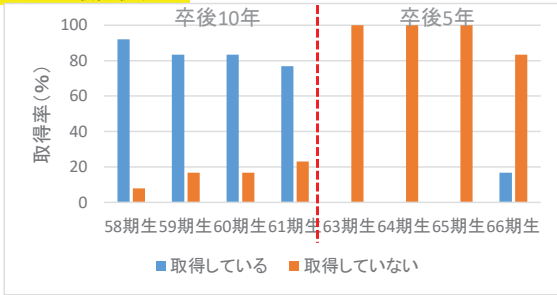
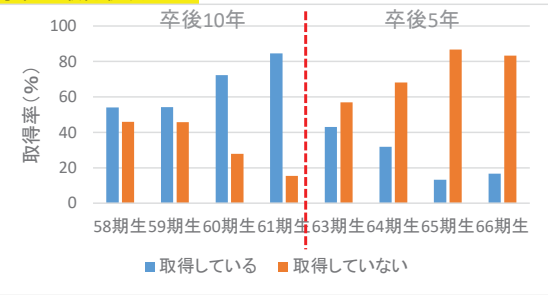


## 過去4か年の経年比較（医学部）

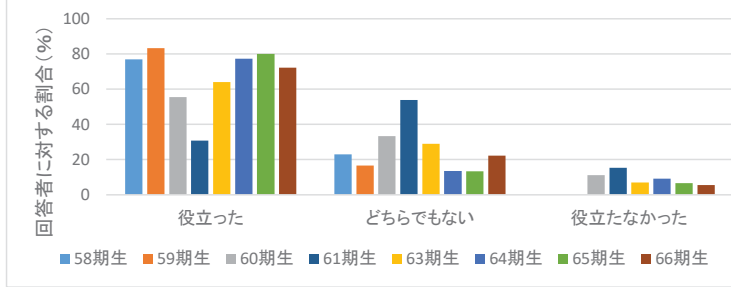
### 専門医の取得状況



### 学位の取得状況



### 岩手医科大学で学んだことはキャリアの選択（専攻）に役立ったか。

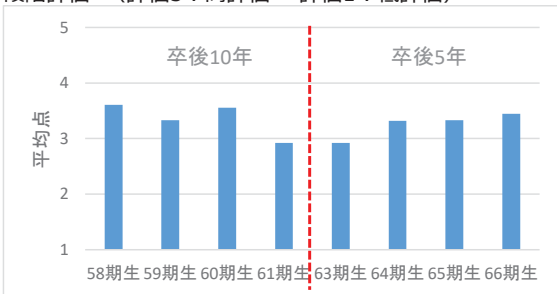


・卒業10年経過すると、専門医の取得率、学位の取得率が増加している。専門医は80%以上であるのに対して、学位取得率も60%前後でばらつきがある。

・キャリア選択への寄与は、概ね肯定的な意見が占めている。

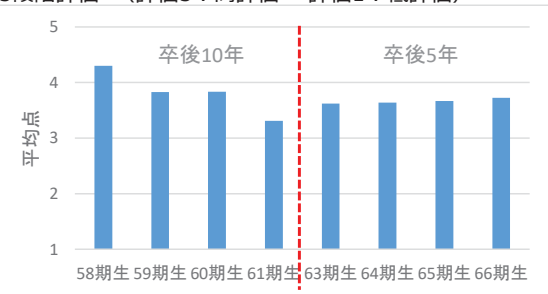
### カリキュラムへの満足度

5段階評価（評価5：高評価 評価1：低評価）

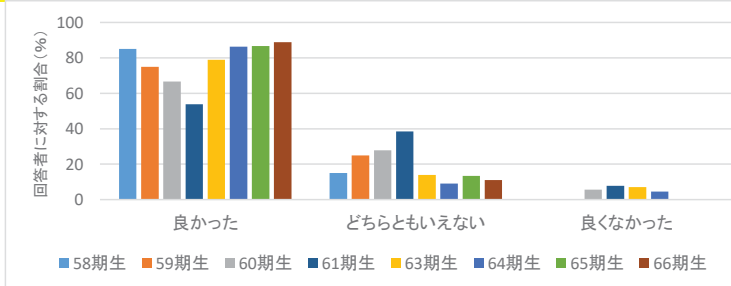


### 地域医療への貢献度

5段階評価（評価5：高評価 評価1：低評価）



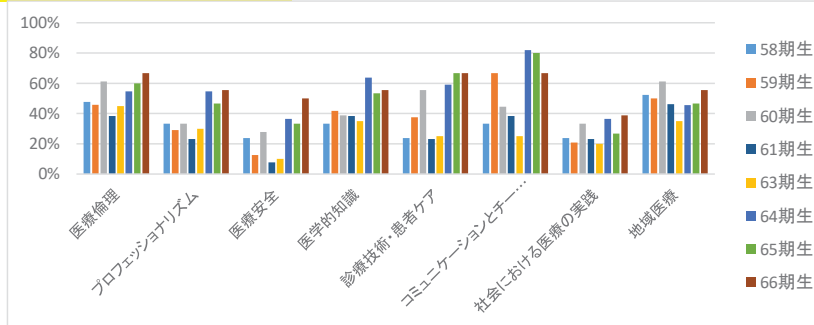
### 岩手医科大学を卒業して良かったか。



・カリキュラムへの満足度、地域医療への貢献度は、概ね肯定的な評価となっているが、61期生、63期生のカリキュラム満足度が比較的低い。

・岩手医科大学を卒業したことを肯定的に受け止めている卒業生が多いが、61期生では「どちらでもない」の割合が比較的高い。

### 学修成果の達成度に対する自己評価（達成したと自己評価した学生の割合）



・「コミュニケーションとチーム医療」「診療技術・患者ケア」など自己評価が伸びている項目がある一方で、「医療安全」「社会における医療の実践」に対する自己評価はいずれの年度でも比較的低い。