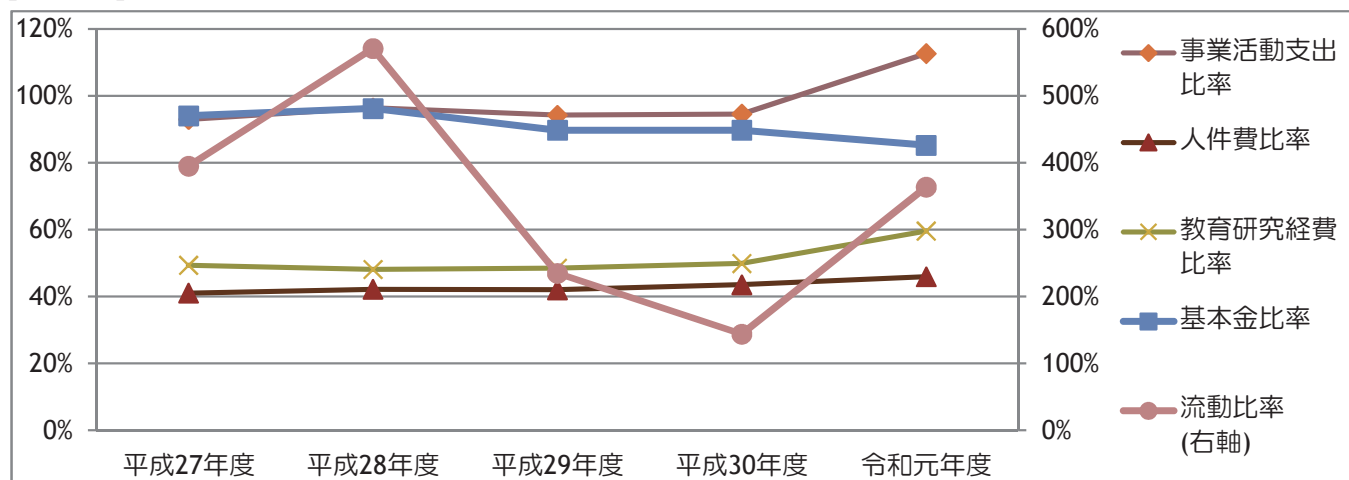
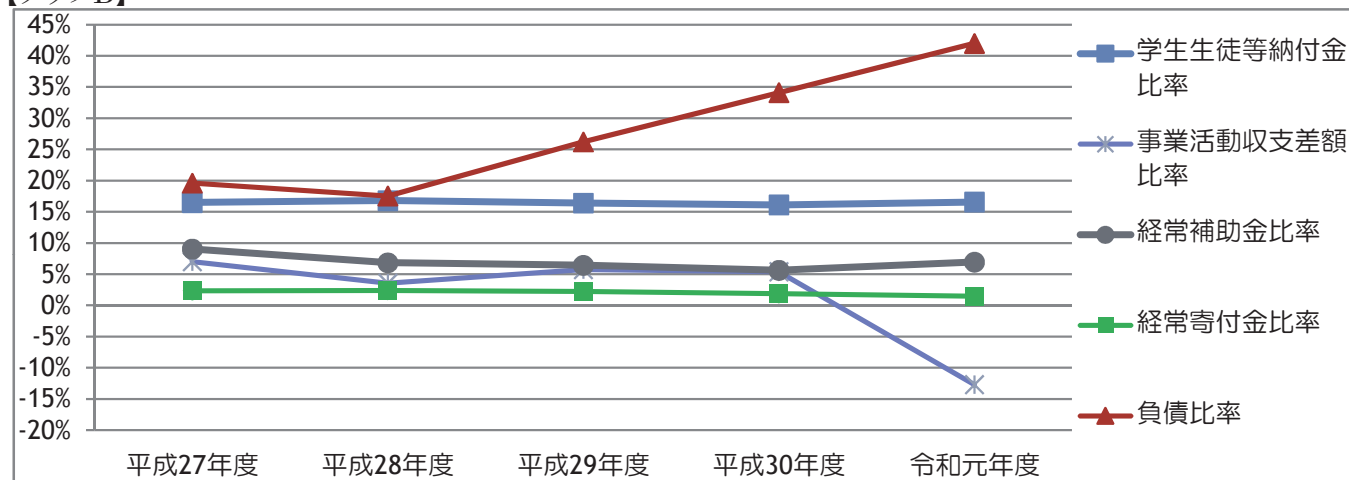


(5) 主要財務比率の推移

【グラフA】



【グラフB】



※経常収入=教育活動収入+教育活動外収入

主要財務比率		計算式	平成27年度	平成28年度	平成29年度	平成30年度	令和元年度
グラフA	1 事業活動支出比率	$\frac{\text{事業活動支出}}{\text{事業活動収入}}$	93.0%	96.4%	94.2%	94.6%	112.7%
	2 人件費比率	$\frac{\text{人件費}}{\text{経常収入}}$	41.0%	42.2%	42.0%	43.5%	45.9%
	3 教育研究経費比率	$\frac{\text{教育研究経費}}{\text{経常収入}}$	49.4%	48.1%	48.5%	49.9%	59.6%
	4 基本金比率	$\frac{\text{基本金}}{\text{基本金要組入額}}$	94.1%	96.2%	89.7%	89.7%	85.2%
	5 流動比率	$\frac{\text{流動資産}}{\text{流動負債}}$	395.0%	571.0%	234.7%	143.7%	363.7%
グラフB	6 学生生徒等納付金比率	$\frac{\text{学生生徒等納付金}}{\text{経常収入}}$	16.5%	16.8%	16.4%	16.1%	16.6%
	7 事業活動収支差額比率	$\frac{\text{基本金組入前当年度収支差額}}{\text{事業活動収入}}$	7.0%	3.6%	5.8%	5.4%	Δ12.7%
	8 経常補助金比率	$\frac{\text{教育活動収入の補助金}}{\text{経常収入}}$	9.0%	6.8%	6.4%	5.6%	6.9%
	9 経常寄付金比率	$\frac{\text{教育活動収入の寄付金}}{\text{経常収入}}$	2.3%	2.4%	2.2%	1.9%	1.5%
	10 負債比率	$\frac{\text{総負債}}{\text{純資産}}$	19.6%	17.5%	26.2%	34.1%	42.0%