

知的財産創出状況 Inventions and Patents

発明 Inventions

	平成26年度 2014	平成27年度 2015	平成28年度 2016	平成29年度 2017	平成30年度 2018	令和元年度 2019	計 Total
届出件数 Number of Invention Disclosure Forms Submitted	10	9	8	6	6	5	44

特許出願・取得 Patent

		平成26年度 2014	平成27年度 2015	平成28年度 2016	平成29年度 2017	平成30年度 2018	令和元年度 2019	計 Total
国内 Domestic	出願 Number of Patent Applications	12	13	7	2	5	3	42
	取得 Number of Patents Issued	2	2	3	6	0	7	20
国外 Foreign	出願※ Number of Patent Applications	1	14	3	1	2	1	22
	取得 Number of Patents Issued	0	0	1	0	0	0	1

※:PCT等は指定国数に関わらず「1」とカウント Including patent applications under the PCT or EPC

知的財産の活用 Exploitation of Intellectual Property

		平成26年度 2014	平成27年度 2015	平成28年度 2016	平成29年度 2017	平成30年度 2018	令和元年度 2019	計 Total
産業財産権※1 Industrial Property (特許、実用新案、意匠、商標) Patent, Utility Model, Design, Trademark	件数 Number of Licenses	1	2	2	2	7	7	21
	収入(千円) Income(thousand yen)	593	318	134	360	1,177	2,882	5,464
著作物※2 Copyrights	件数 Number of Licenses	2	1	2	1	2	1	9
	収入(千円) Income(thousand yen)	140	80	125	4,752	4,761	550	10,408
研究成果 有体物※3 Materials	件数 Number of Licenses	0	0	0	0	0	1	1
	収入(千円) Income(thousand yen)	0	0	0	0	0	440	440

※1: 出願中のものを含む Including patents pending

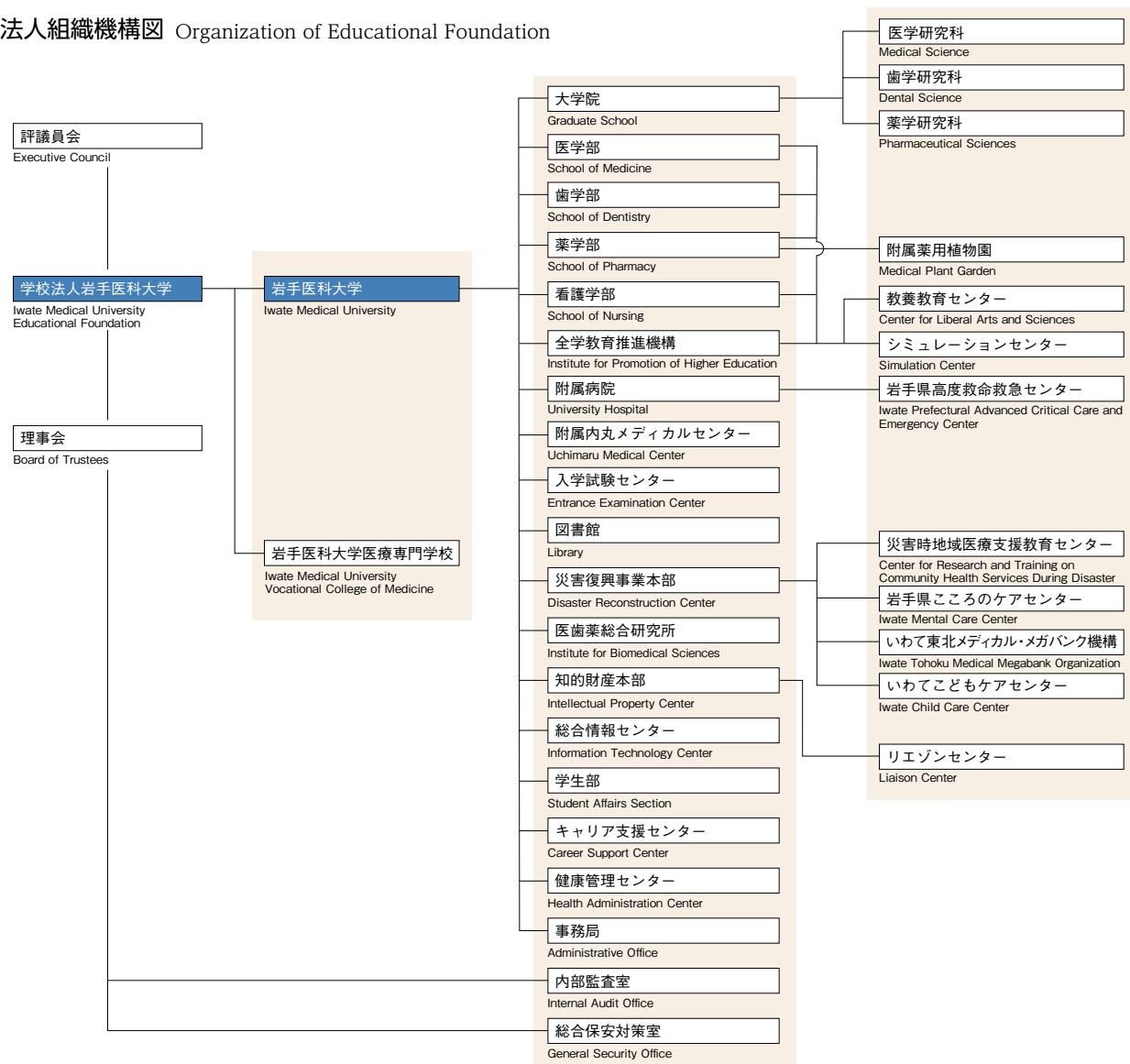
※2: ソフトウェア・デジタルコンテンツ等で著作権取扱規程及び職務発明規程により取り扱ったもの Databases and computer programs or digital content (except research papers, books, or reports)

※3: 研究を行う過程で得た有体物で研究成果有体物取扱規程により取り扱ったもの Materials obtained in the research process

組織機構図 Organization

令和2年5月1日現在
As of May 1, 2020

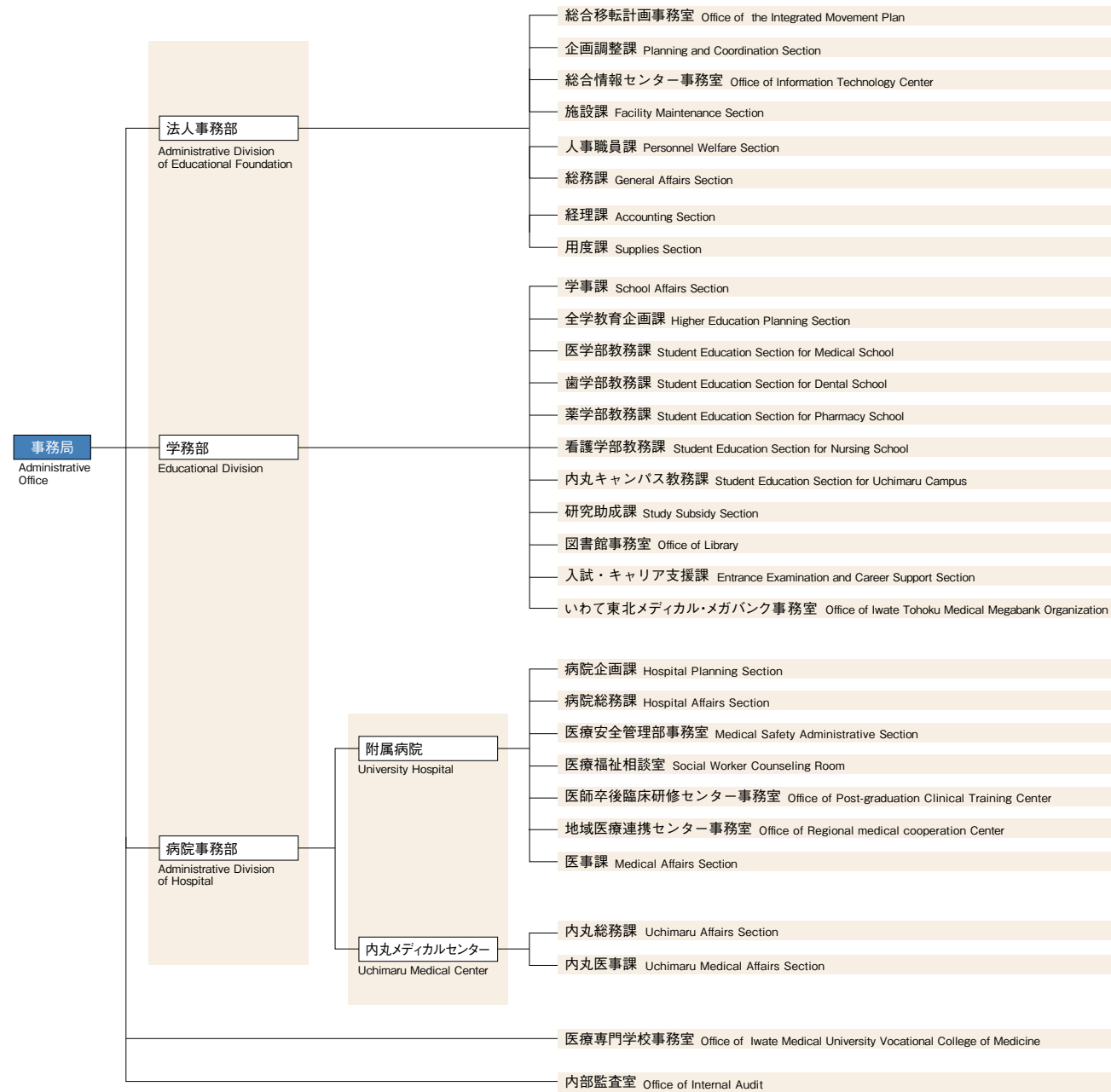
学校法人組織機構図 Organization of Educational Foundation



組織機構図 Organization

令和2年5月1日現在
As of May 1, 2020

事務局組織機構図 Administrative Office Organization



組織機構図 Organization

令和2年8月1日現在
As of August 1, 2020

教育研究組織機構図 Education and Research Organization

