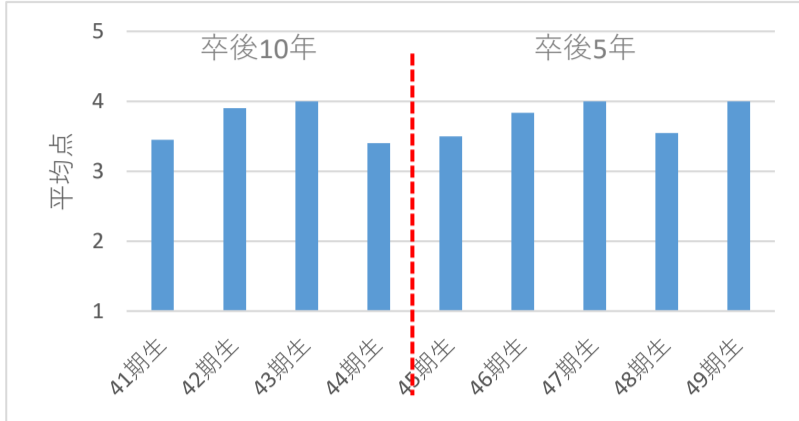


過去5カ年の経年比較（歯学部）

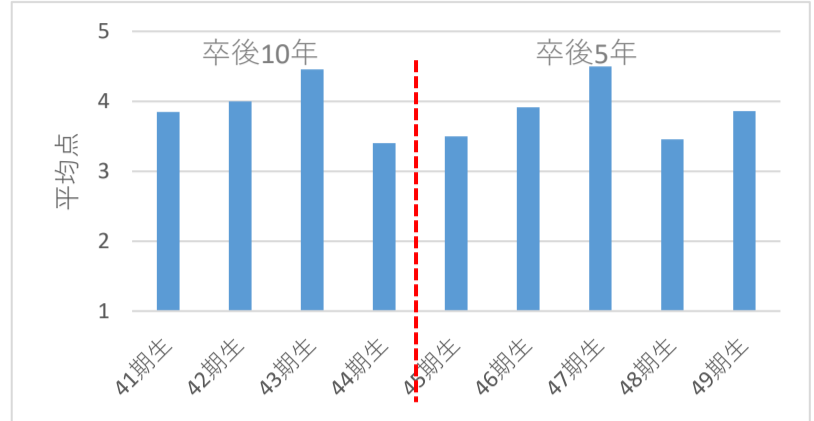
カリキュラムへの満足度

5段階評価（評価5：高評価 評価1：低評価）

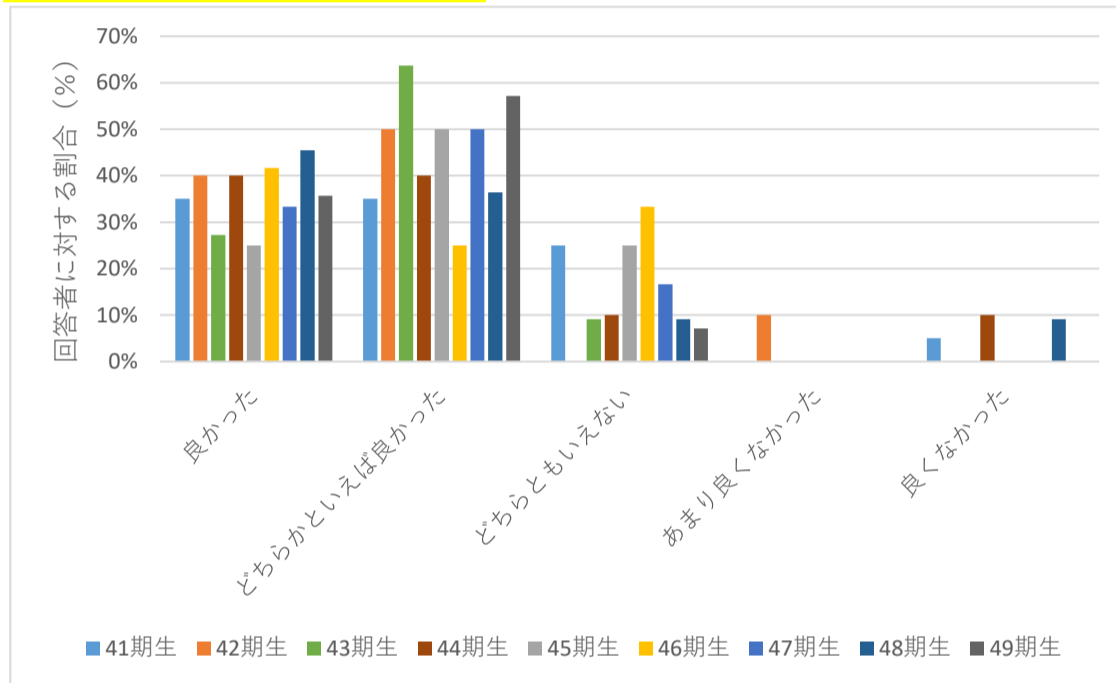


地域医療への貢献度

5段階評価（評価5：高評価 評価1：低評価）

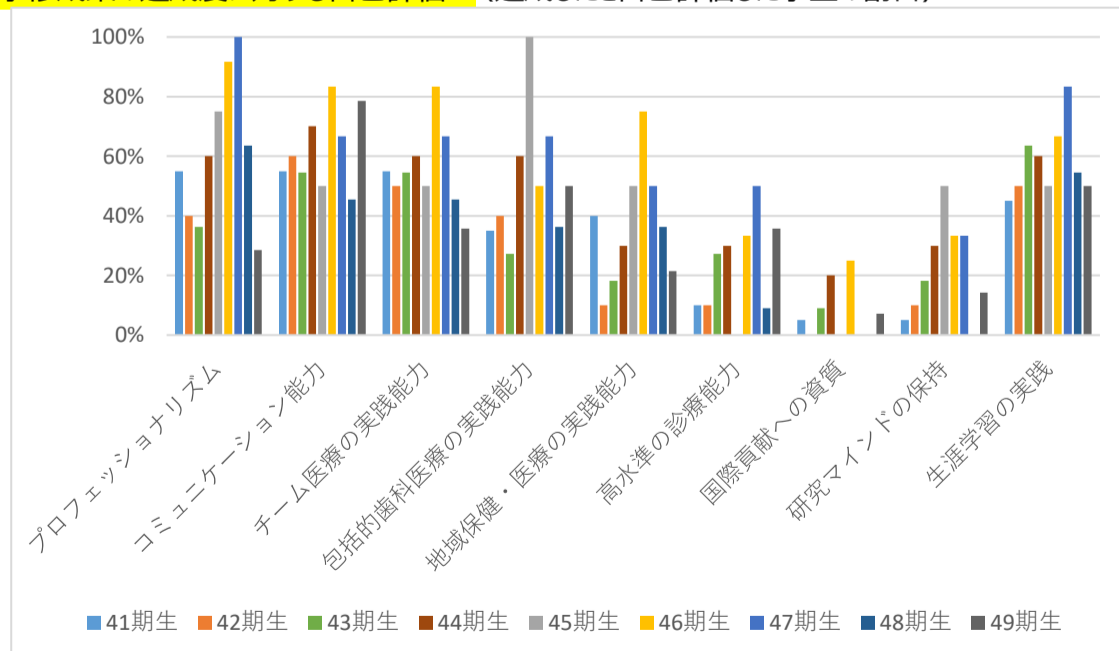


岩手医科大学を卒業して良かったか。



- ・カリキュラムへの満足度、地域医療への貢献度に対する評価は、比較的高い状態で推移している。
- ・卒業時期に寄らず、岩手医科大学を卒業したことは肯定的に受け止められている。

学修成果の達成度に対する自己評価（達成したと自己評価した学生の割合）



・47期生までは、年度進行に伴い自己評価の向上が見られていたが、48期生以降は比較的低く推移している。その中で、49期生において「コミュニケーション能力」が比較的高くなっており、IPE科目が充実してきたことなどが影響していると思われる。

・「高水準の診療能力」「国際貢献への資質」「研究マインドの保持」に対する自己評価が低い。特に国際貢献はいずれの時期でも低い。