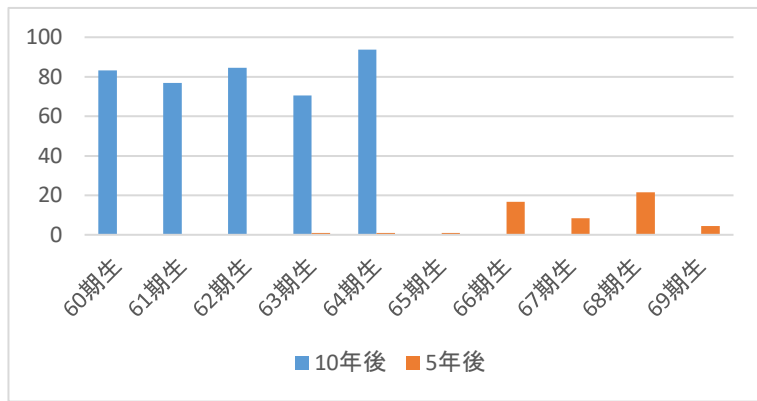
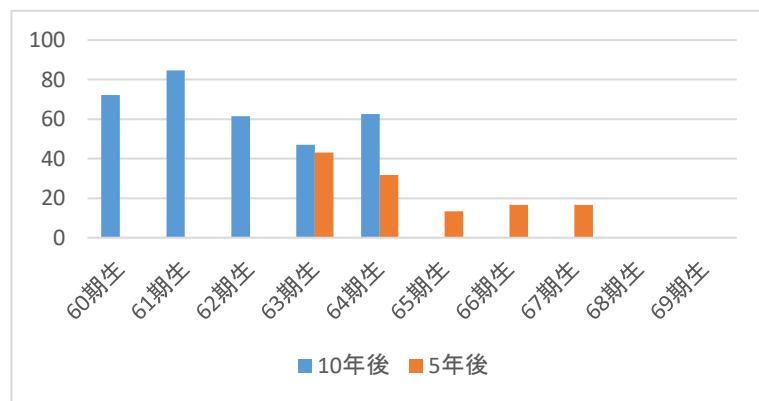


医学部 経年比較（調査期間：2020～2025）

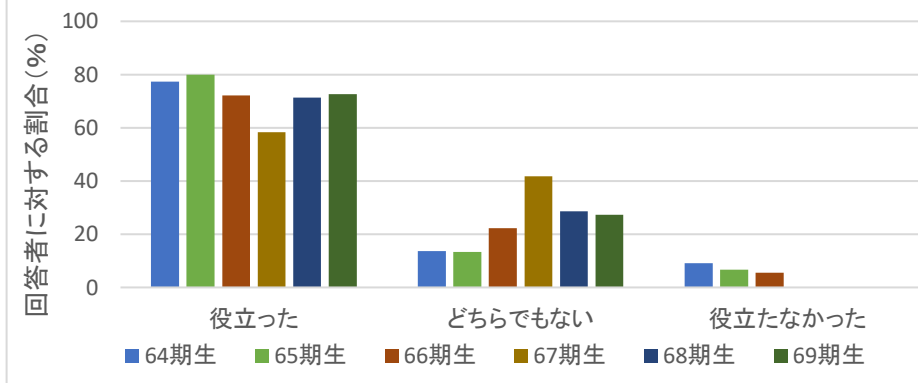
専門医の取得状況



学位の取得状況



岩手医科大学で学んだことはキャリアの選択（専攻）に役立ったか。

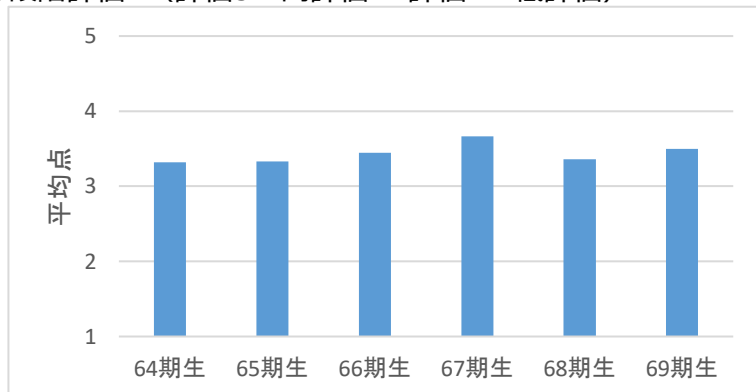


・専門医の取得率は卒後10年では80%程度となっており、いずれの期生においても着実に上昇していくことが期待できる。

・キャリア選択への寄与は、概ね肯定的な意見が占めている。

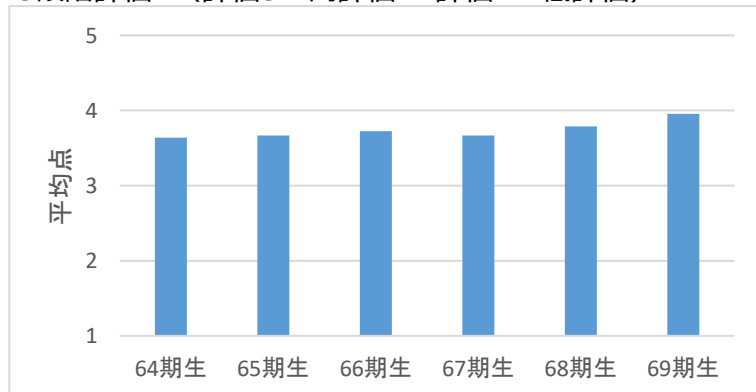
カリキュラムへの満足度

5段階評価（評価5：高評価 評価1：低評価）

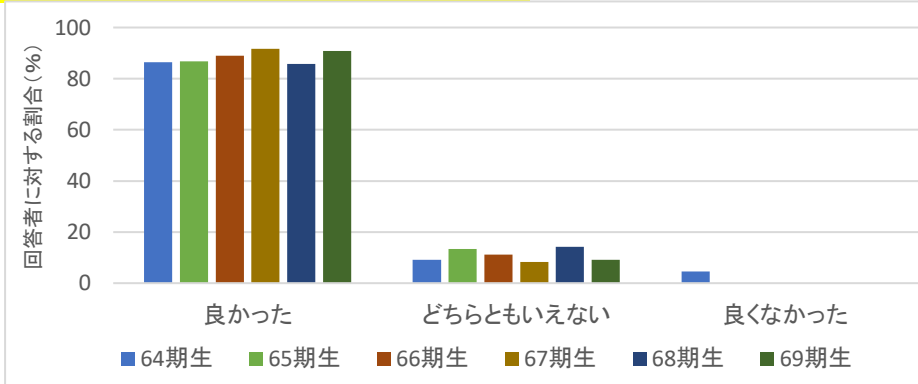


地域医療への貢献度

5段階評価（評価5：高評価 評価1：低評価）



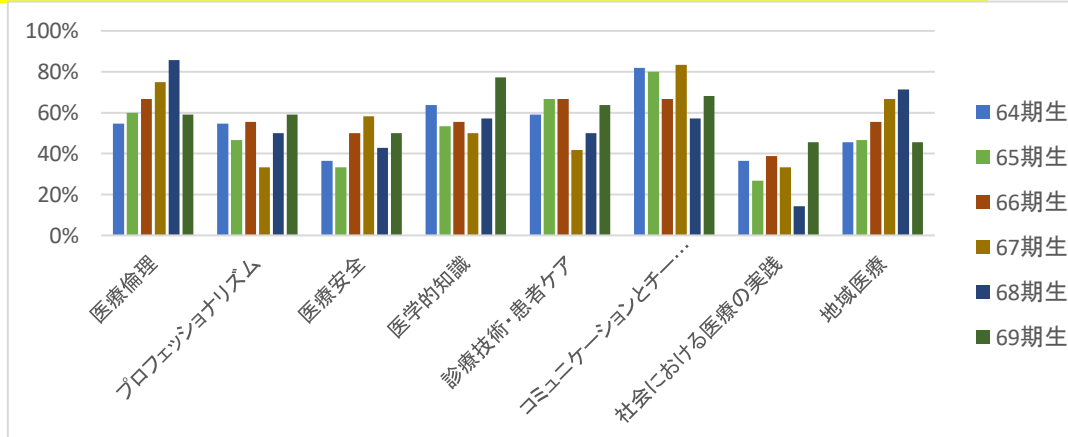
岩手医科大学を卒業して良かったか。



・カリキュラムへの満足度、地域医療への貢献度は、過去10年間で大きな変化はなく、概ね肯定的な評価となっている。

・岩手医科大学を卒業したことを肯定的に受け止めている卒業生が多く、64期生以降は「良かった」が80%を超える。

学修成果の達成度に対する自己評価（達成したと自己評価した学生の割合）



・自己評価の傾向に大きな差はみられないが、69期生では「医学的知識」の自己評価が高くなっている一方で、「医療倫理」「地域医療」の自己評価の低下がみられる。