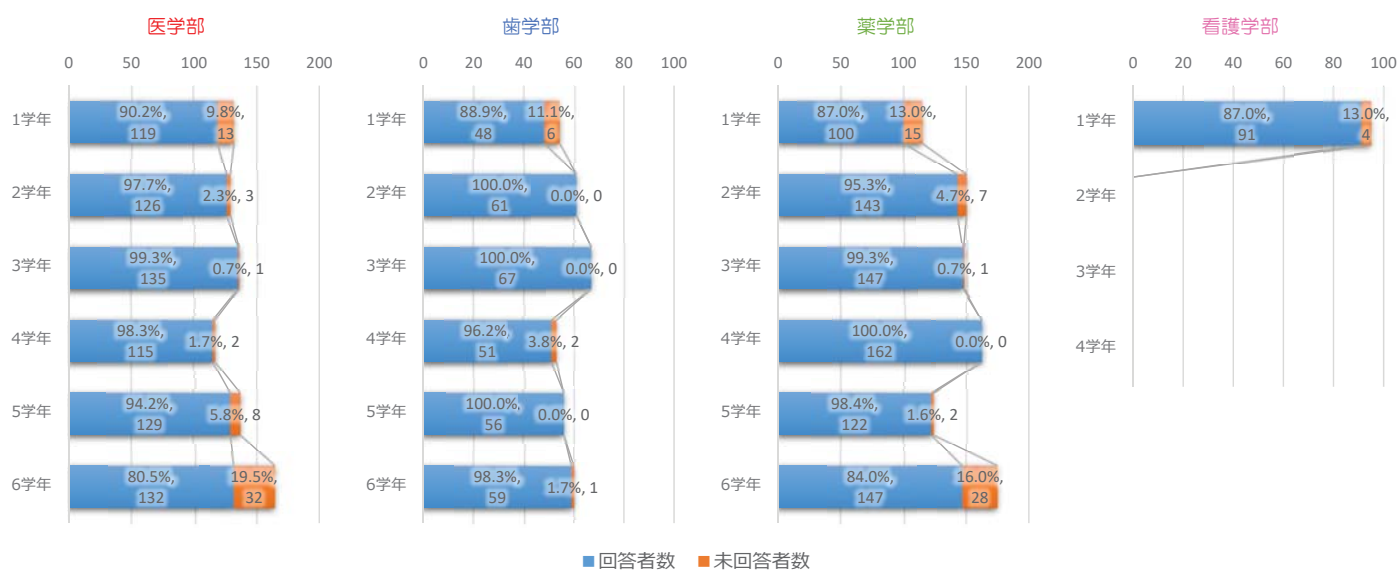


平成29年度 学修支援アンケート集計結果報告書



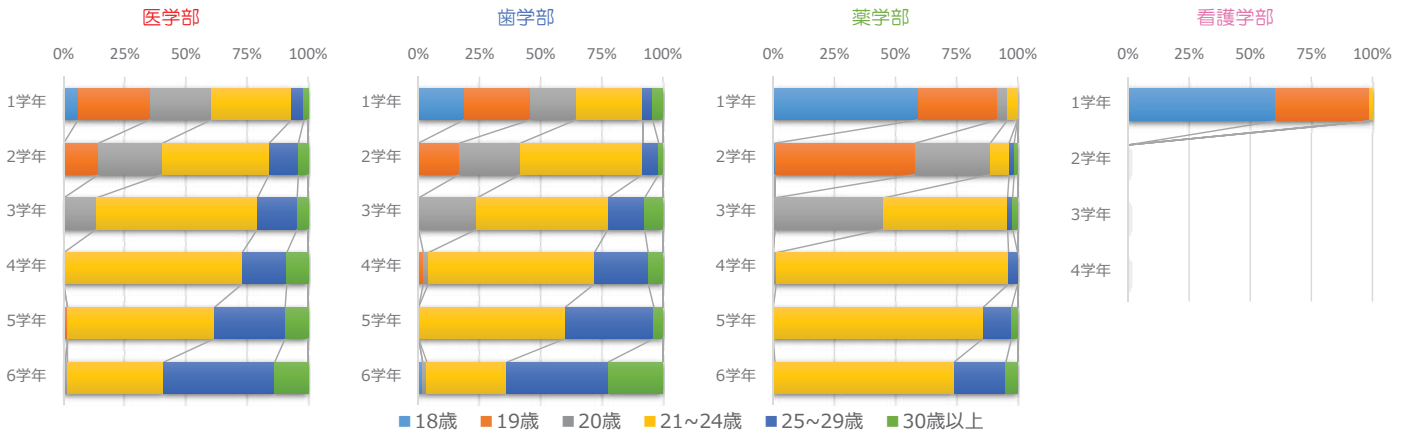
平成29年度学修支援アンケート調査回収状況について

岩手医科大学では、平成27年度より年に1回の頻度で全学部全学年を対象に、学修時間の実態や学修行動・学修成果を把握し、全体・個別の経年変化を分析しながら本学の学修支援を充実させることおよび客観的な本学の教育の質保証を目的としたアンケート調査を行っています。この報告書では平成29年度に実施したアンケート調査の集計結果についてご報告いたします。

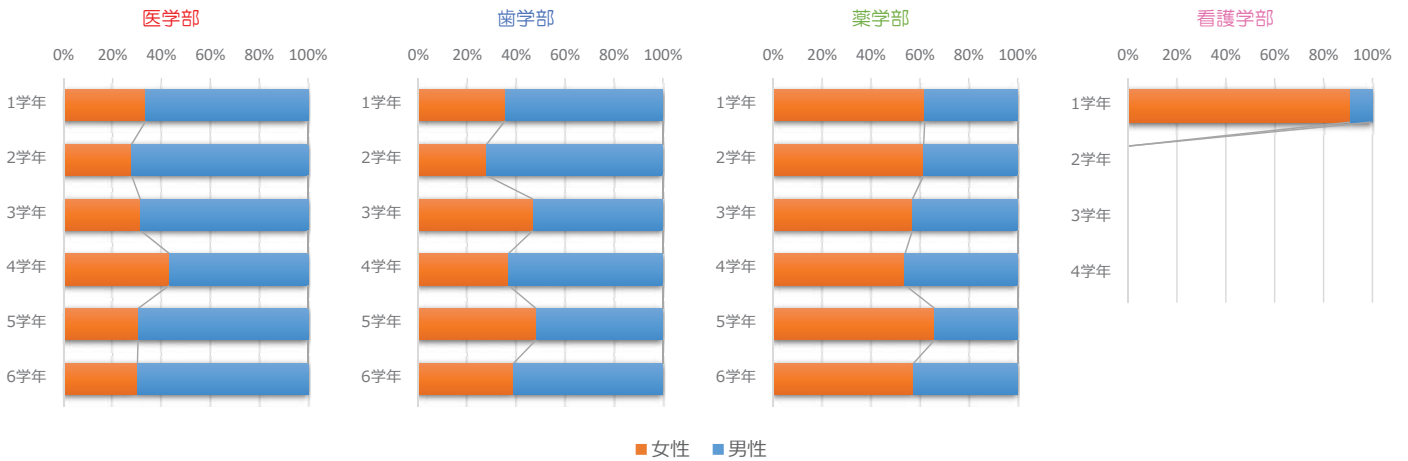


※本年度から新たに看護学部を開設したため、4学部全学年の調査となります。

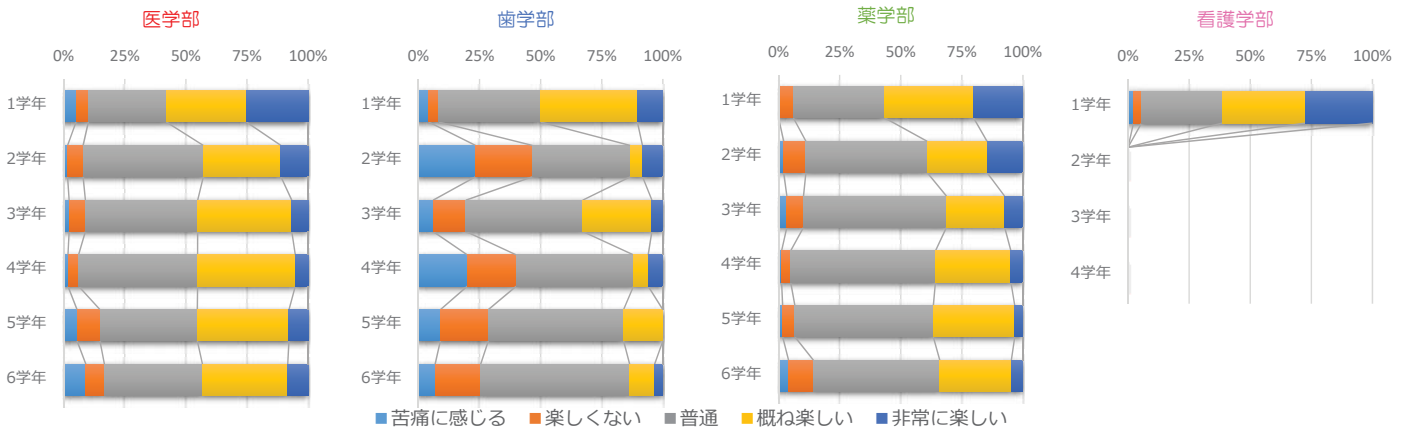
アンケート調査回答者の年齢構成比



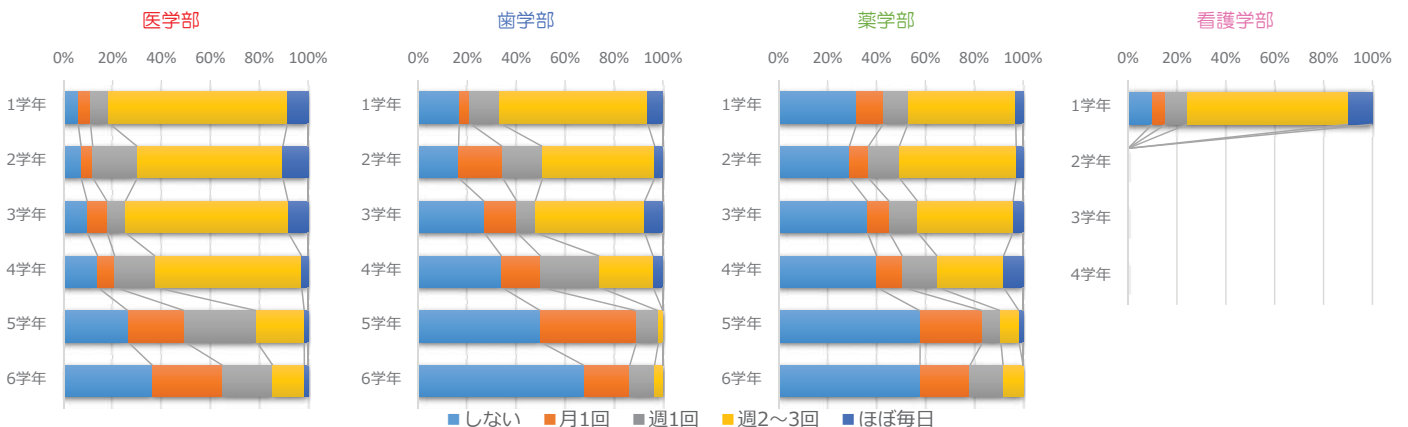
アンケート調査回答者の男女構成比



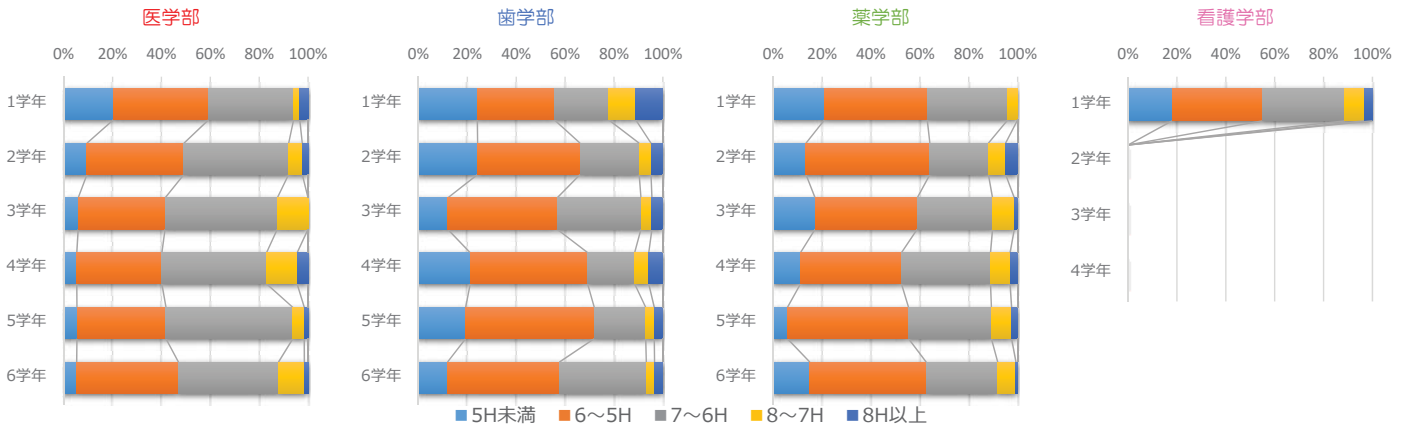
学生生活▶学生生活は楽しいですか？



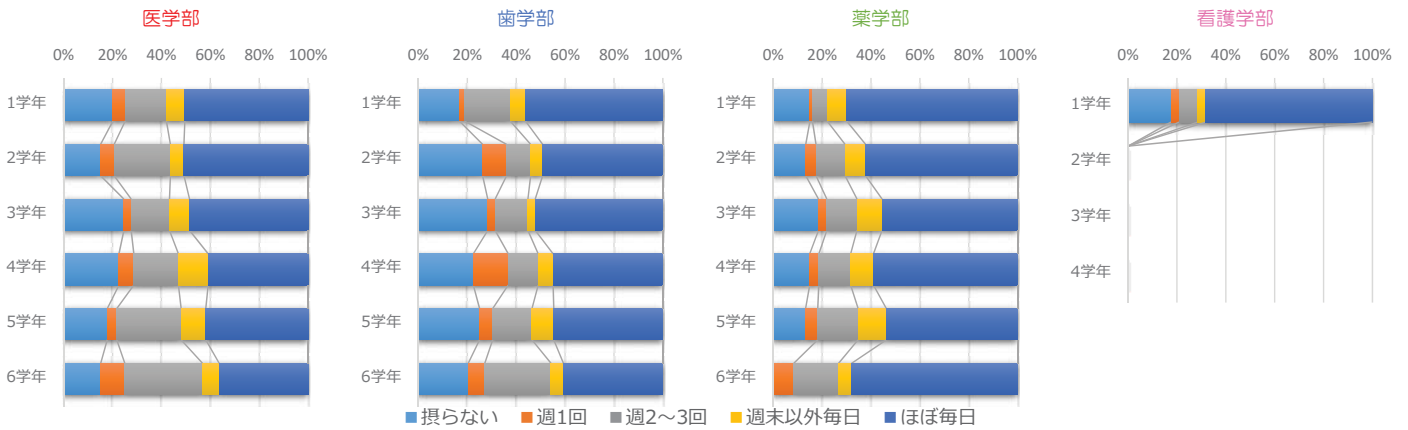
学生生活▶クラブ活動に参加していますか？



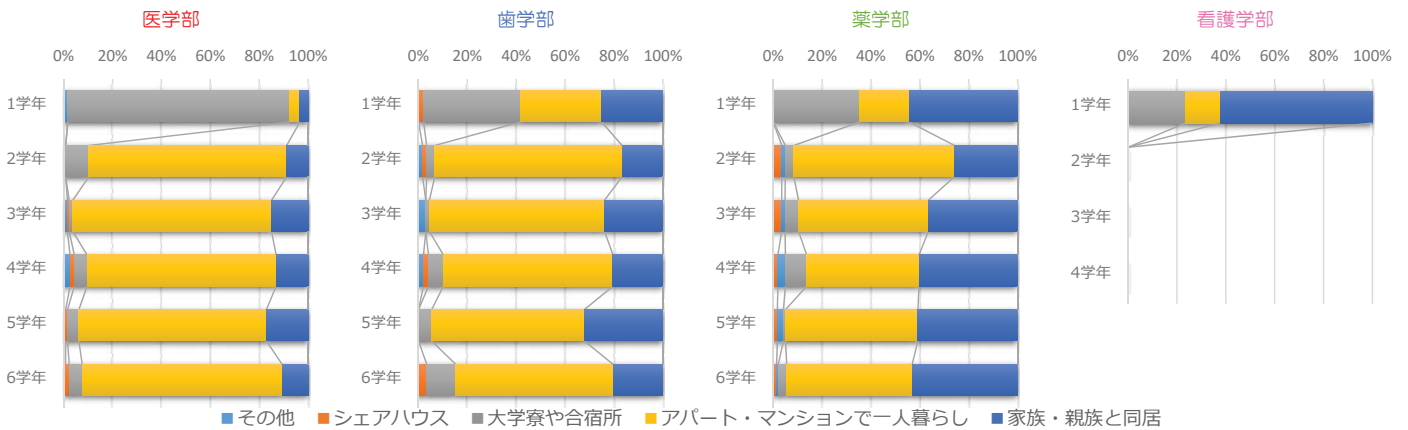
学生生活 ▶ 睡眠時間は何時間くらいですか？



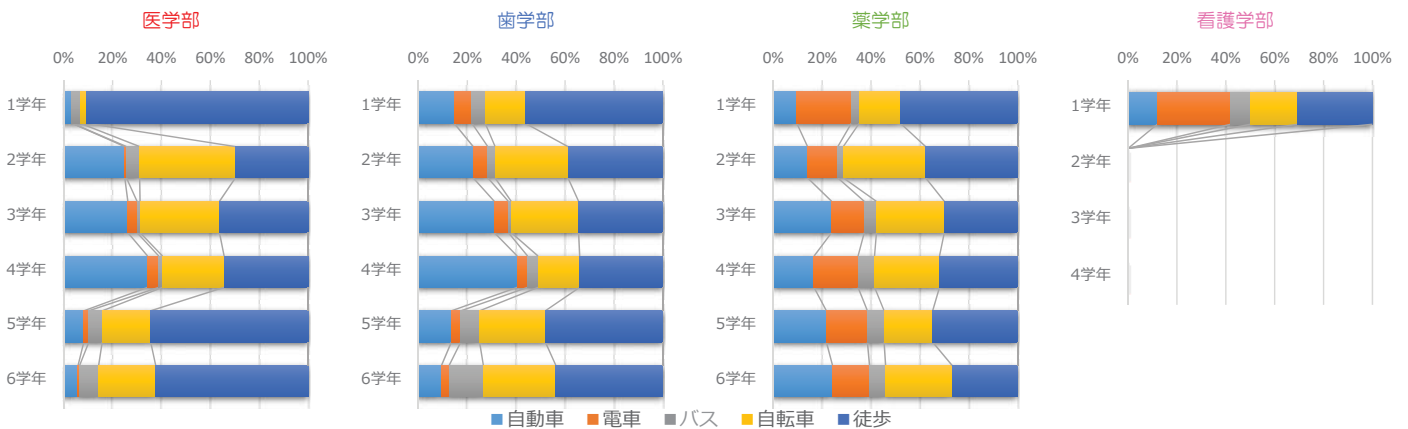
学生生活 ▶ 朝食は摂りますか？



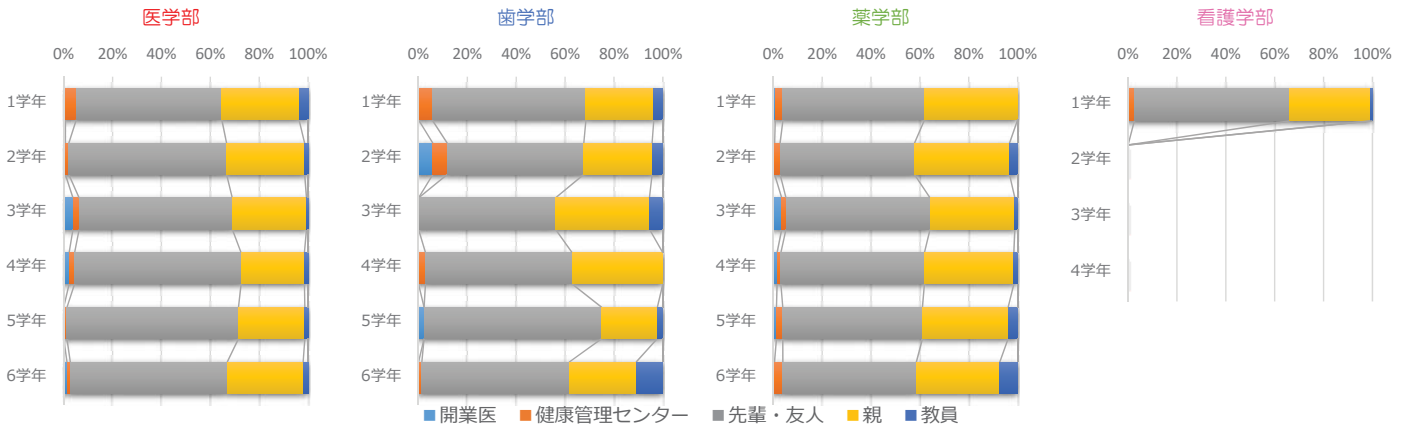
学生生活 ▶ あなたの現在の居住形態を教えてください



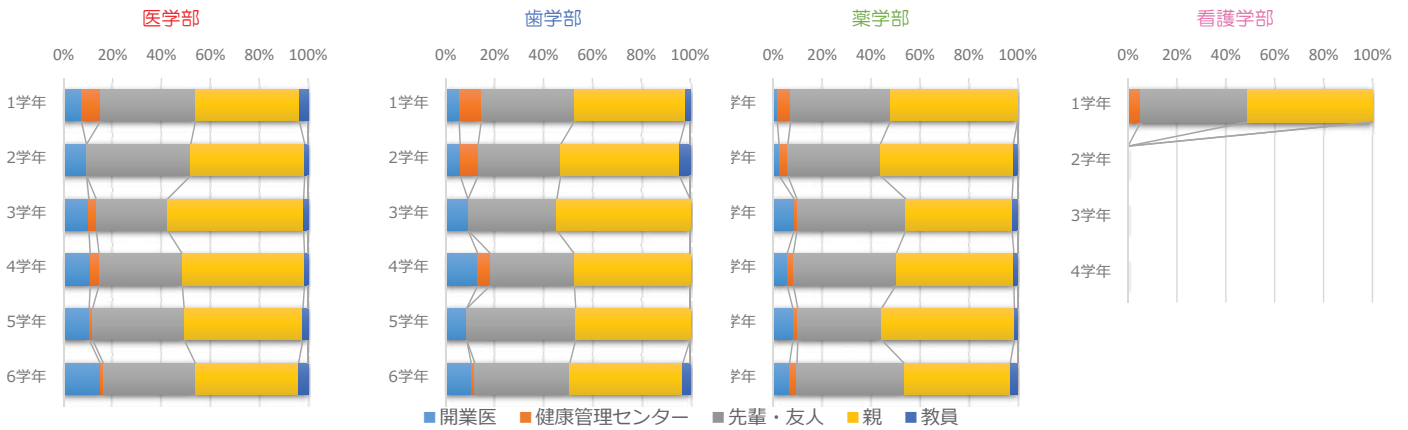
学生生活 ▶ 通学はどのようにしていますか？



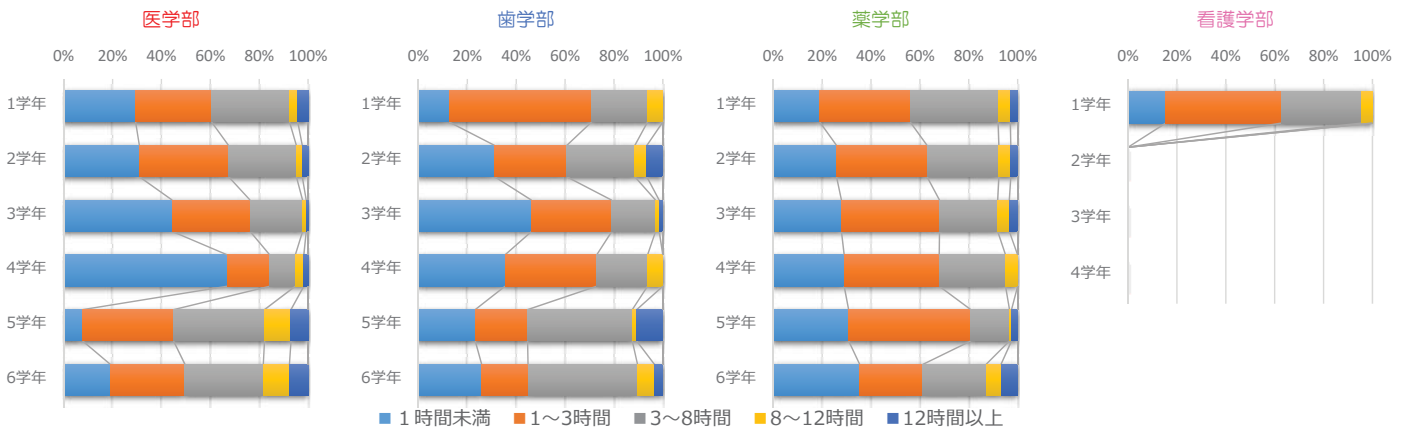
学生生活 ▶ 精神的な悩みや人間関係のトラブルは誰に相談しますか？



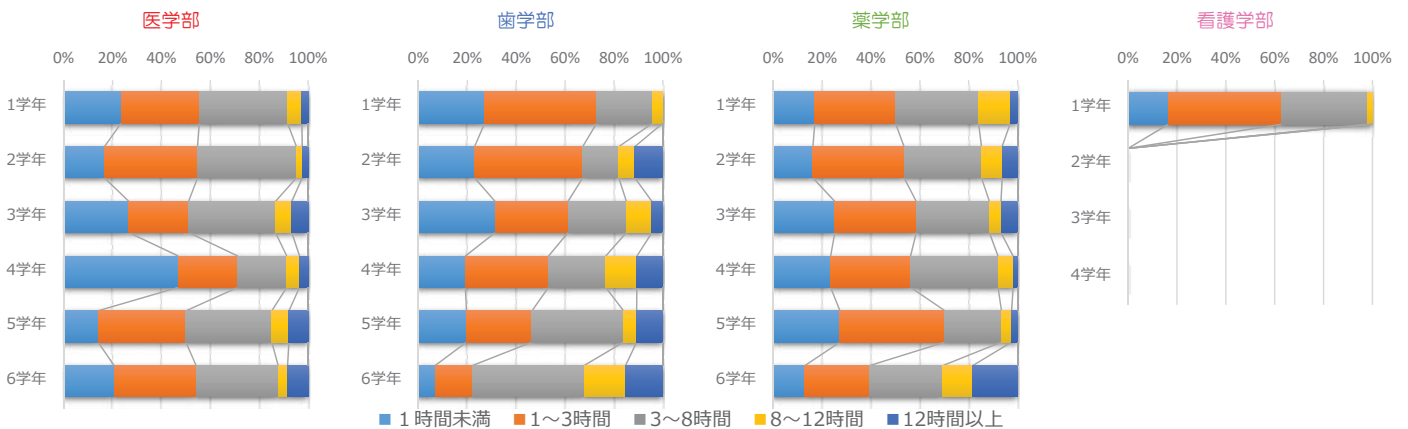
学生生活 ▶ 身体的な心配事は誰に相談しますか？



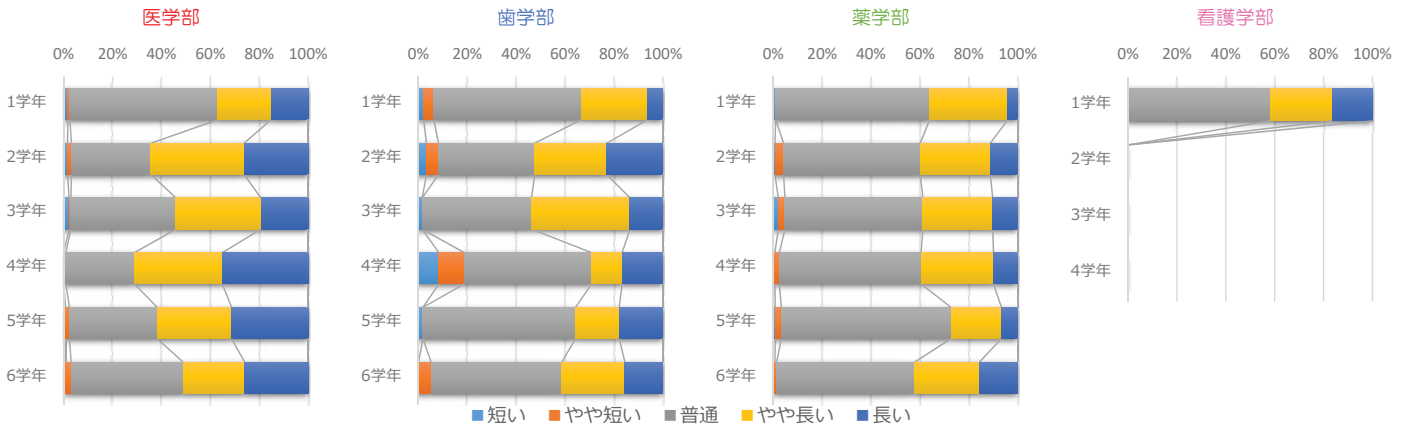
勉学時間 ▶ 1週間あたりどのくらい授業・実習の準備をしますか？



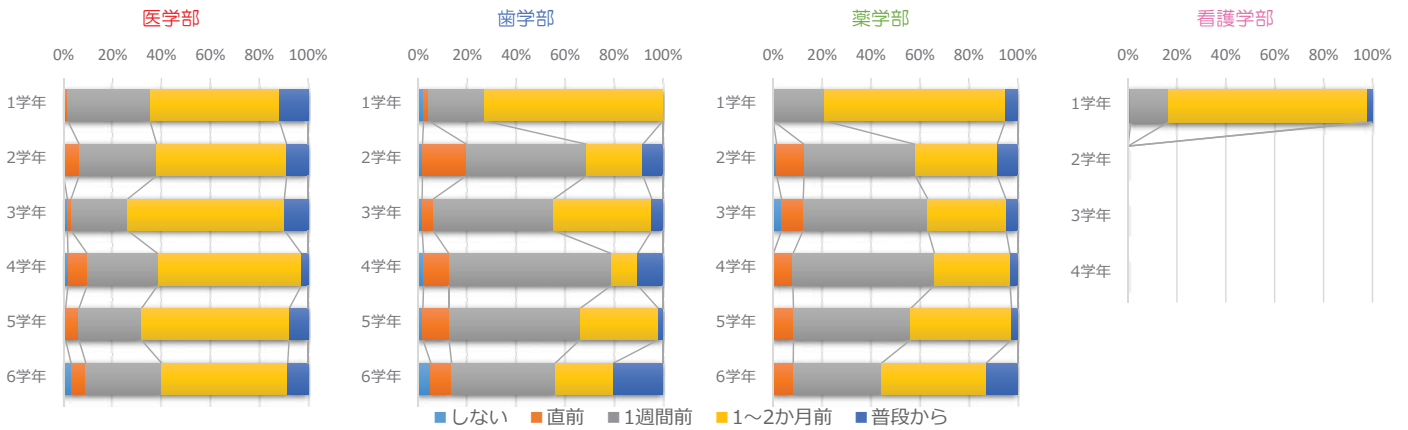
勉学時間 ▶ 1週間あたりどのくらい授業・実習の振り返りをしますか？



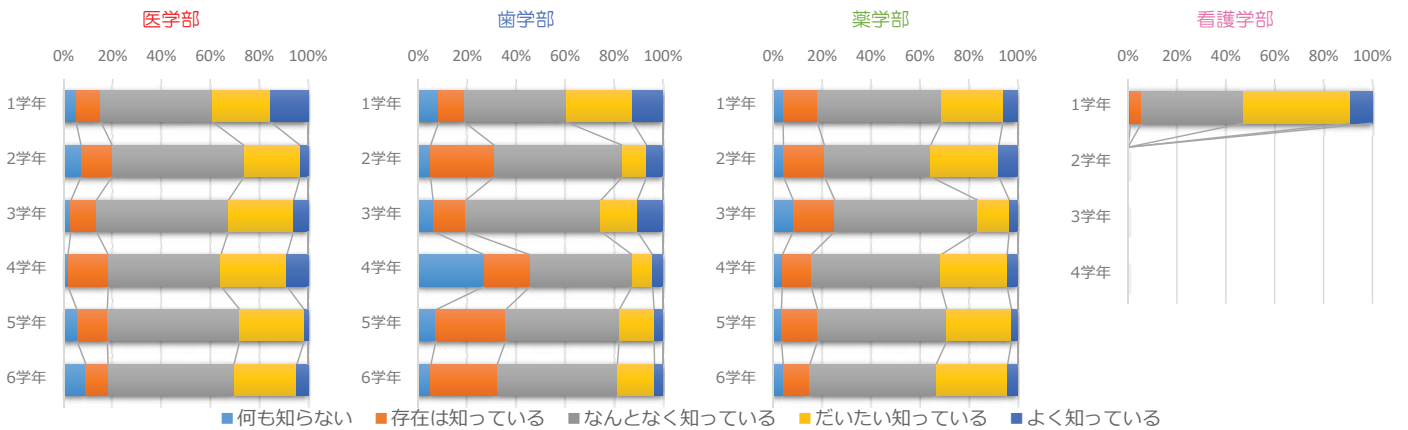
勉強時間 ▶ 90分の授業は長く感じますか？



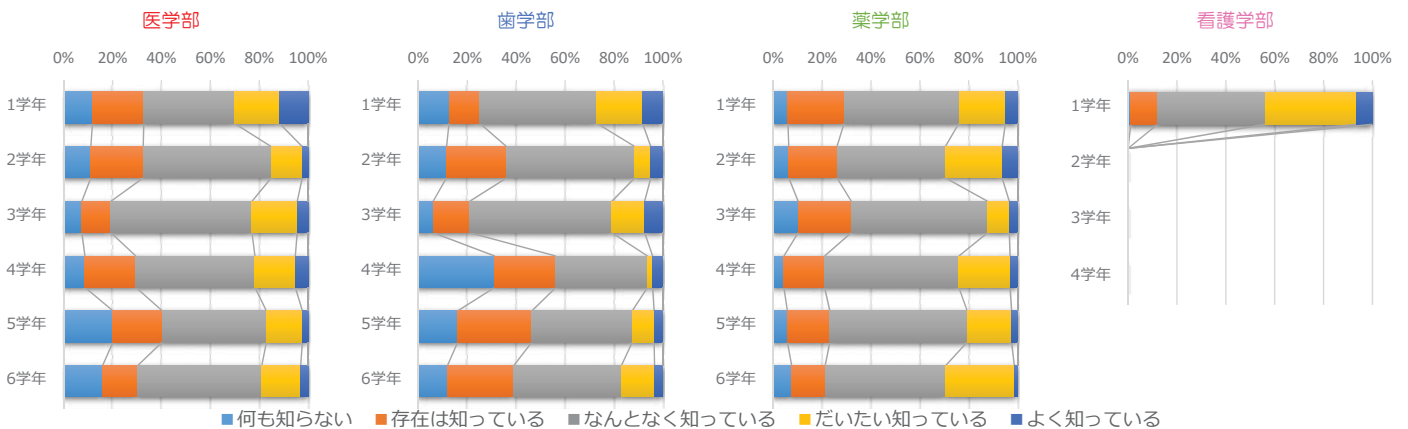
勉強時間 ▶ 定期試験のための準備はいつ頃からしますか？



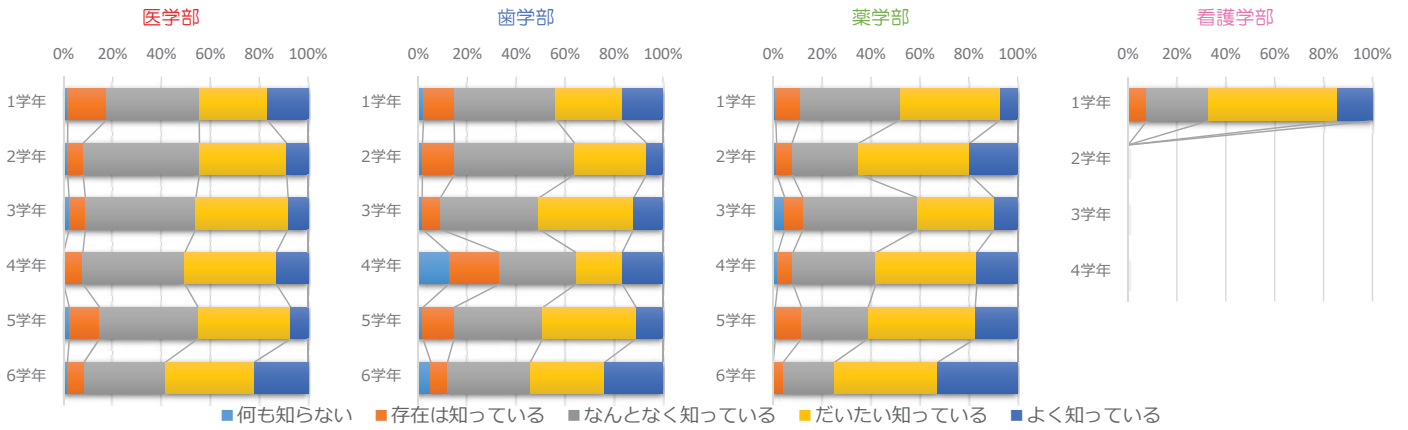
教育課程・学生支援 ▶ 本学の目指す医療人像を示した学則と学位授与方針を知っていますか？



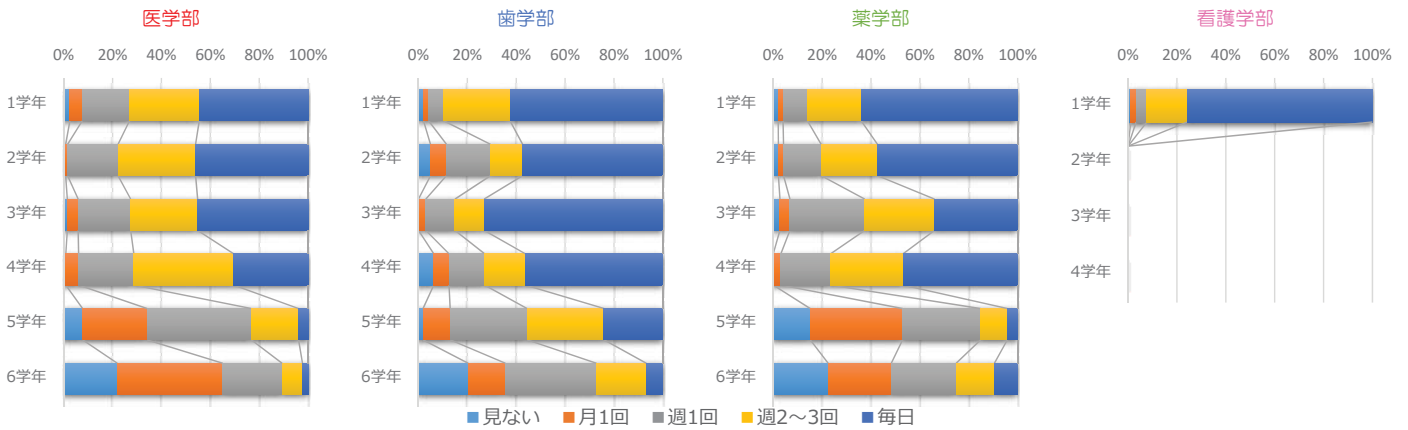
教育課程・学生支援 ▶ 学位授与方針にあわせた教育課程の概要を知っていますか？



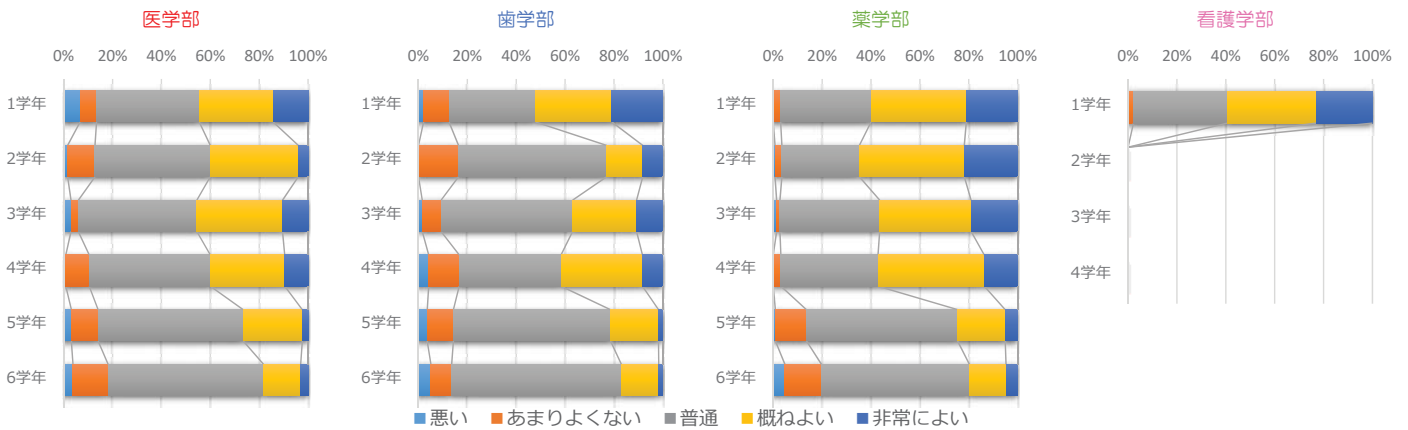
教育課程・学生支援 ▶ 卒業までにクリアしなければならない進級試験や共用試験について知っていますか？



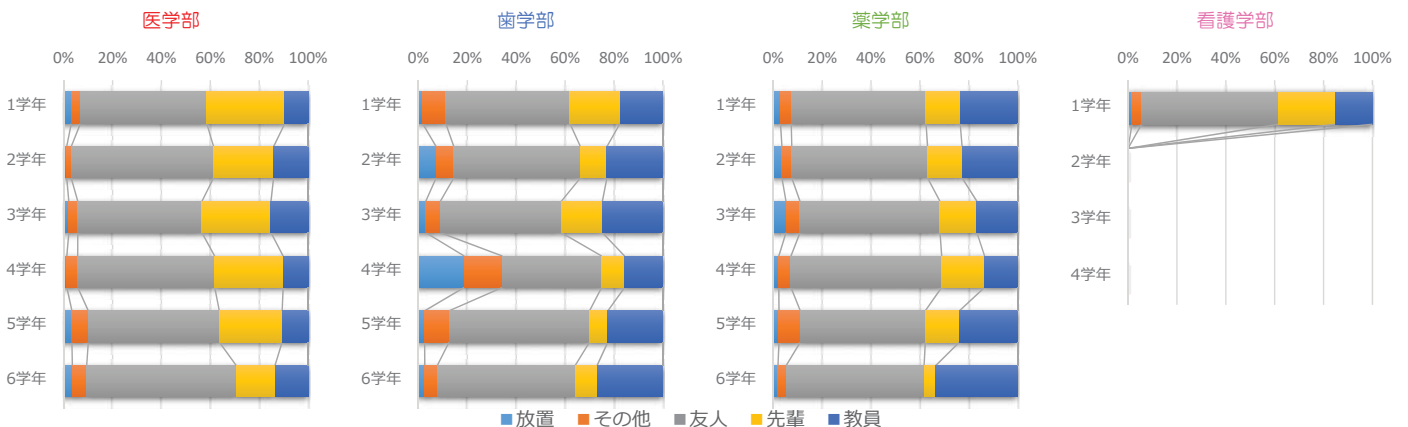
教育課程・学生支援 ▶ シラバスの利用頻度を教えてください



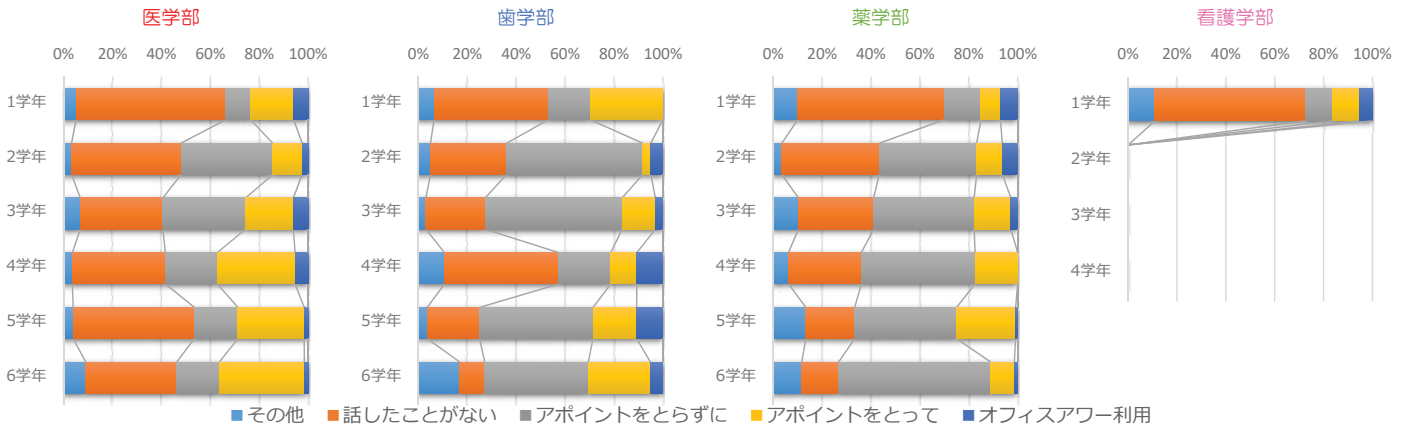
教育課程・学生支援 ▶ シラバスの使い勝手について評価して下さい



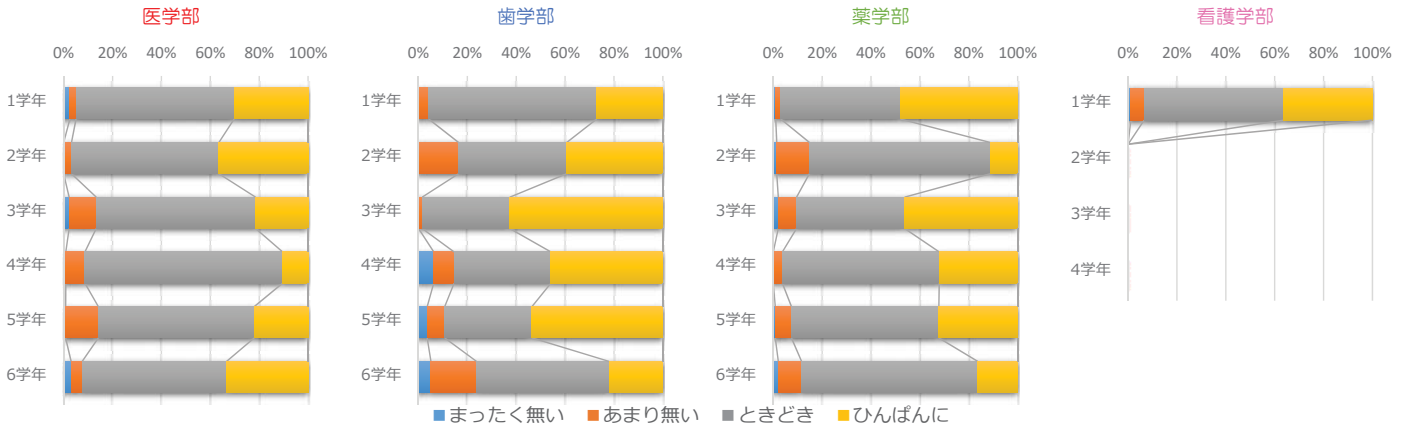
教育課程・学生支援 ▶ 勉学上の疑問点は誰に相談しますか？



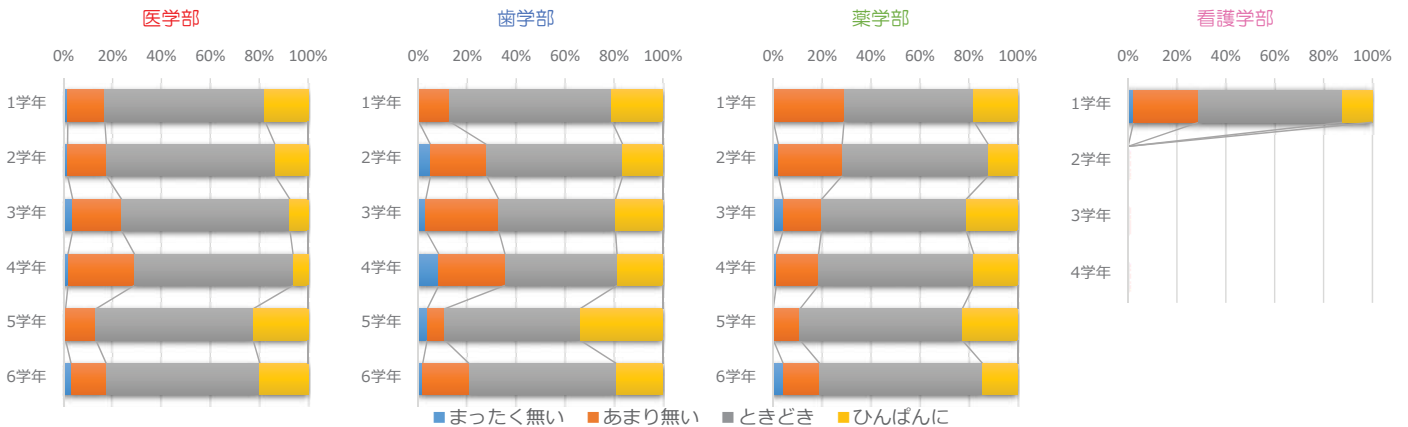
教育課程・学生支援▶授業時間以外の教員との面談をどのように行っていますか？



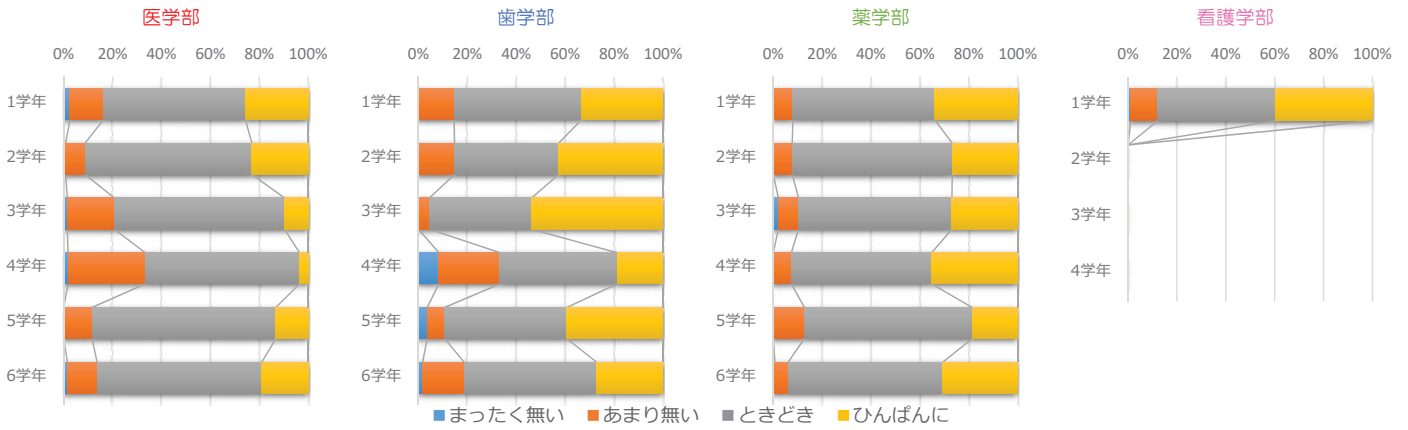
授業・実習での経験▶実験、実習などを実施し、学生が体験的に学ぶ



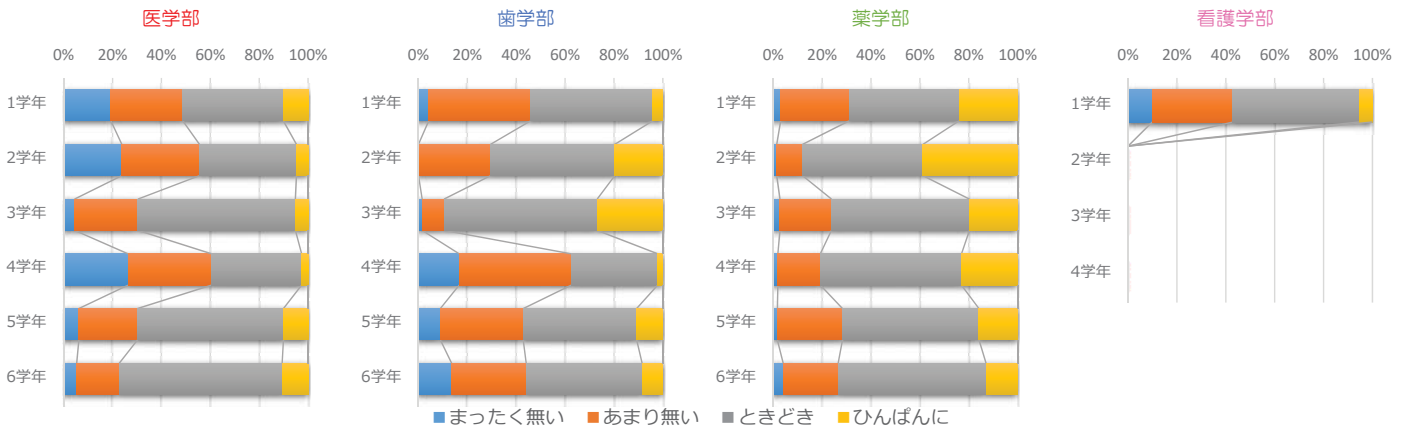
授業・実習での経験▶学生自身が文献や資料を調べる



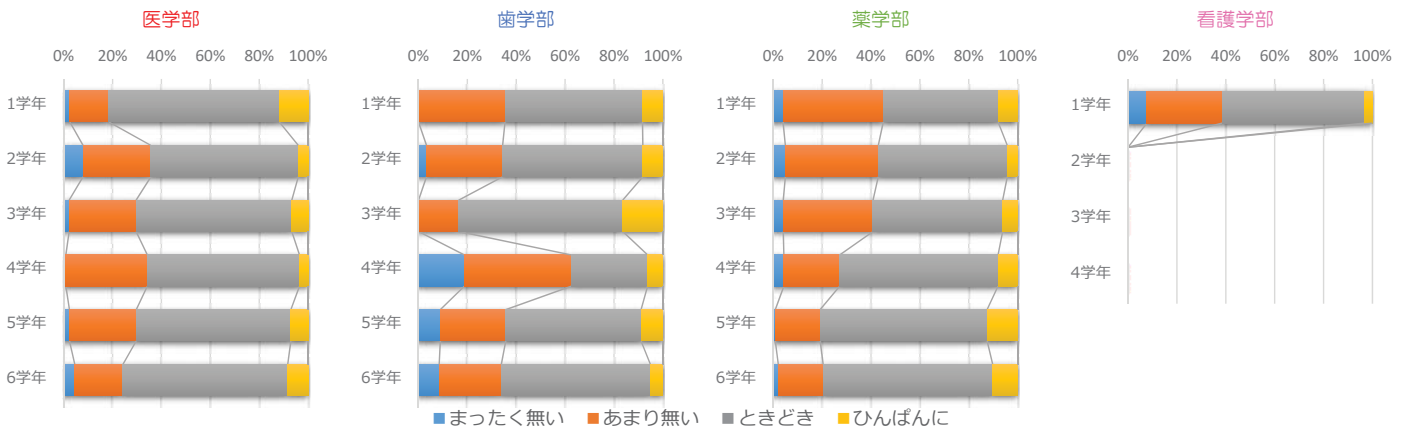
授業・実習での経験 ▶ 小テストやレポートなどで学修進度が明示される



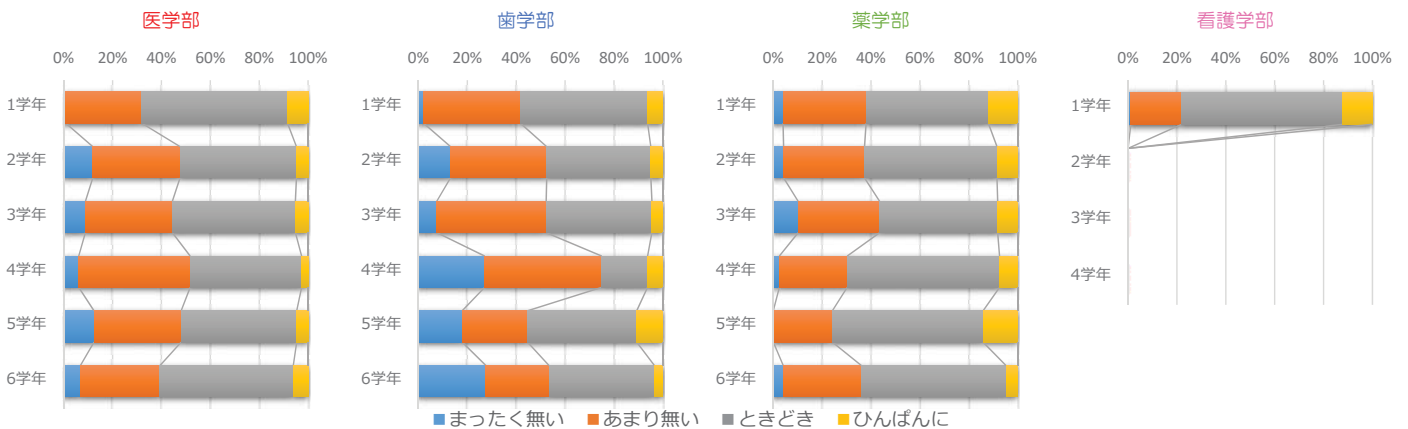
授業・実習での経験 ▶ 教員が添削やコメントをした提出物の返却



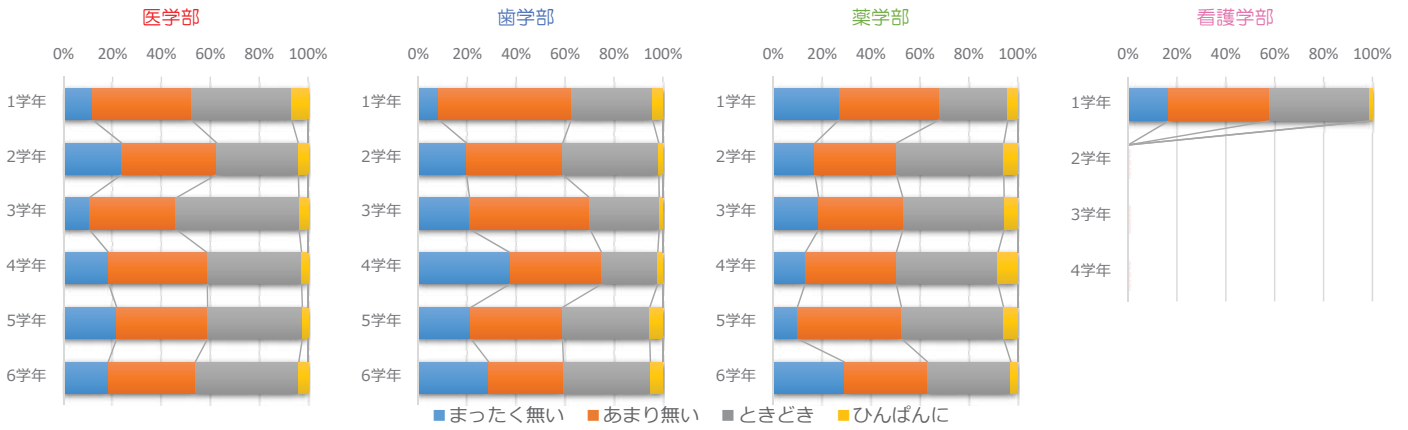
授業・実習での経験 ▶ 学生が自分の考えや研究を発表する



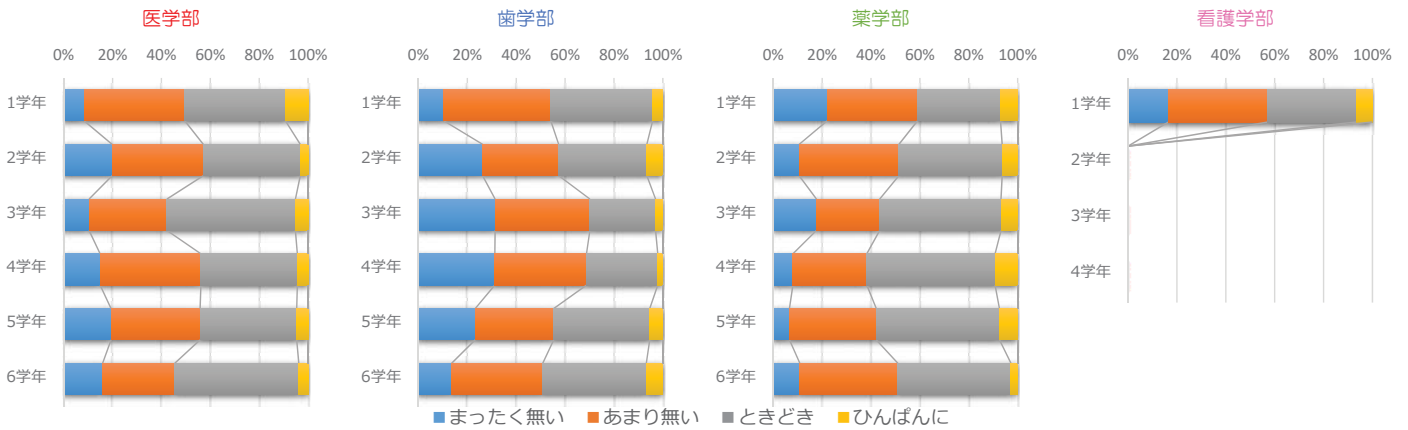
授業・実習での経験 ▶ 授業中に学生同士が議論する



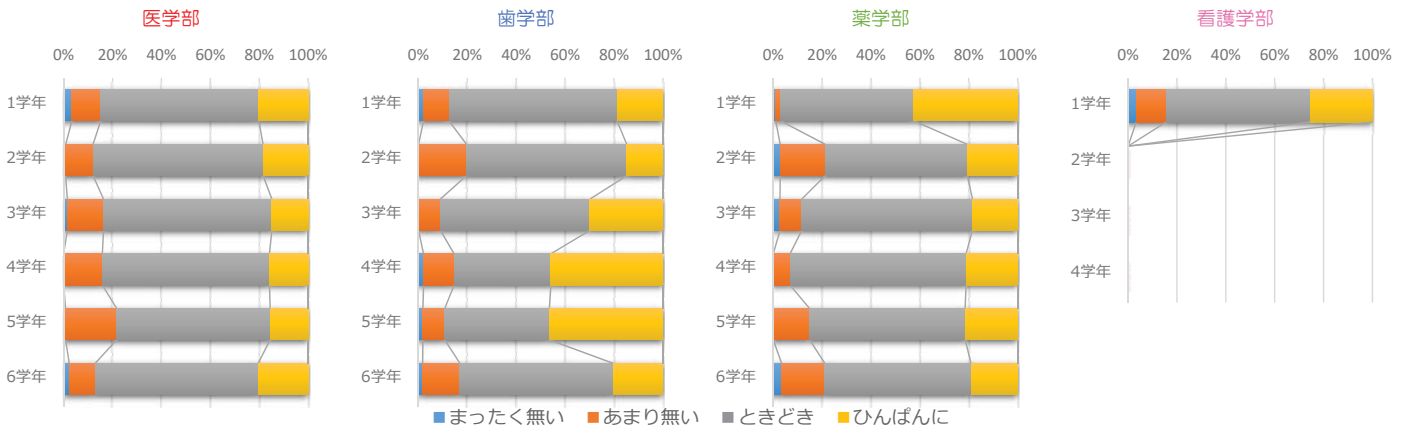
授業・実習での経験 ▶ 授業で検討するテーマを学生が設定する



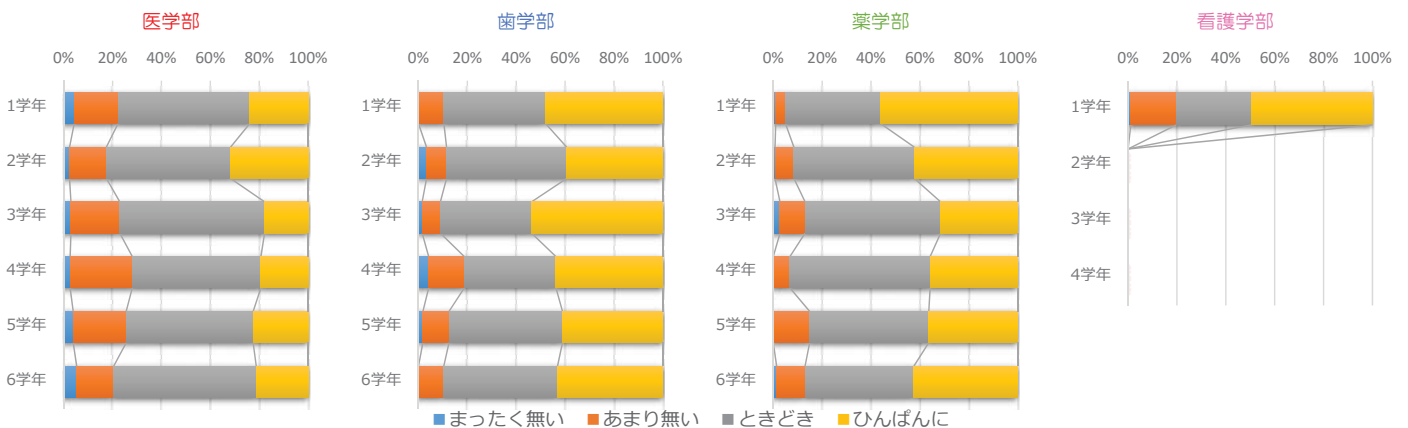
授業・実習での経験 ▶ 授業の進め方に学生の意見が取り入れられる



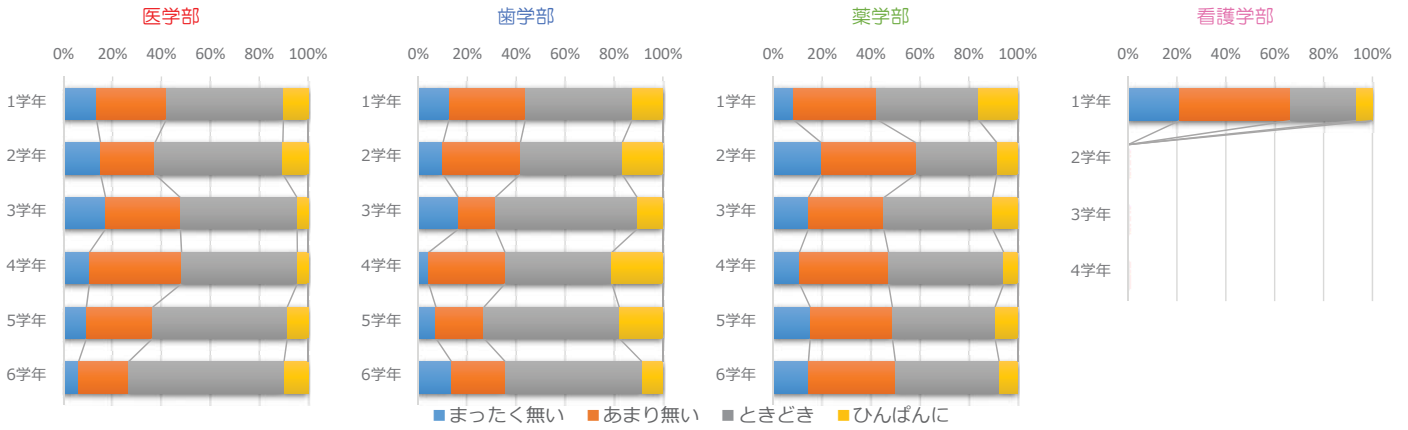
授業・実習での経験 ▶ 実習で教員から助言・補助を受ける



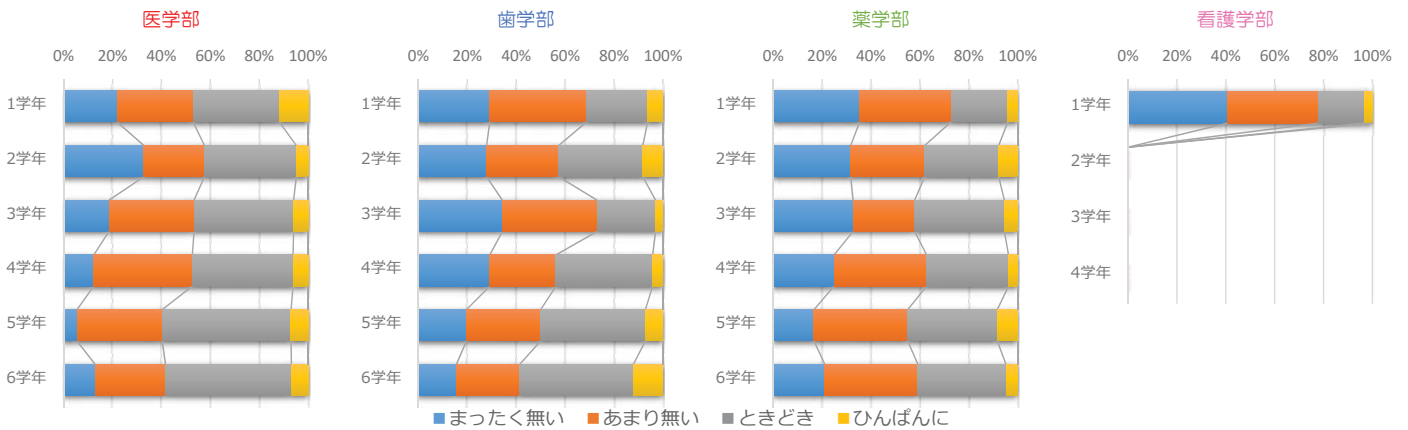
授業・実習での経験 ▶ 授業中にノートを取る



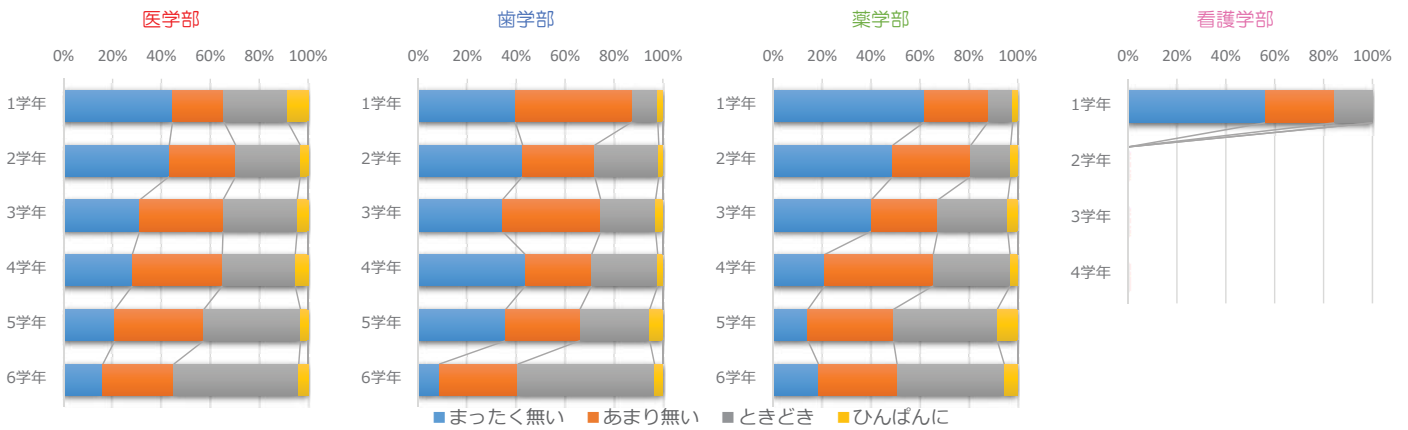
授業・実習での経験 ▶ 授業・実習中に、教員に対して質問をした



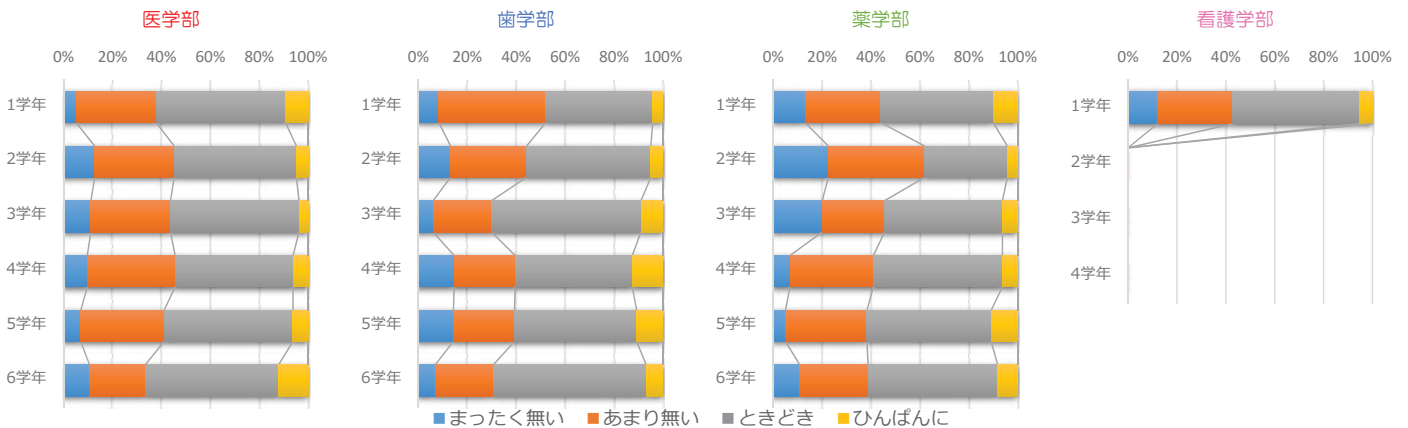
授業・実習での経験 ▶ 教員あるいは学生による自主的な勉強会に参加する



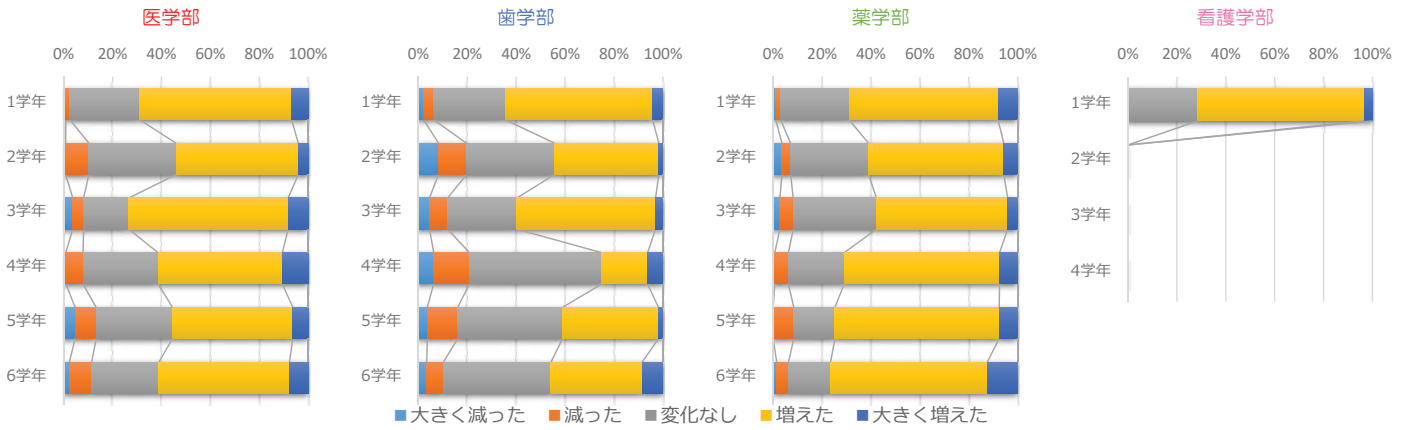
授業・実習での経験 ▶ 大学の教職員に卒業後の進路や職業選択などを相談する



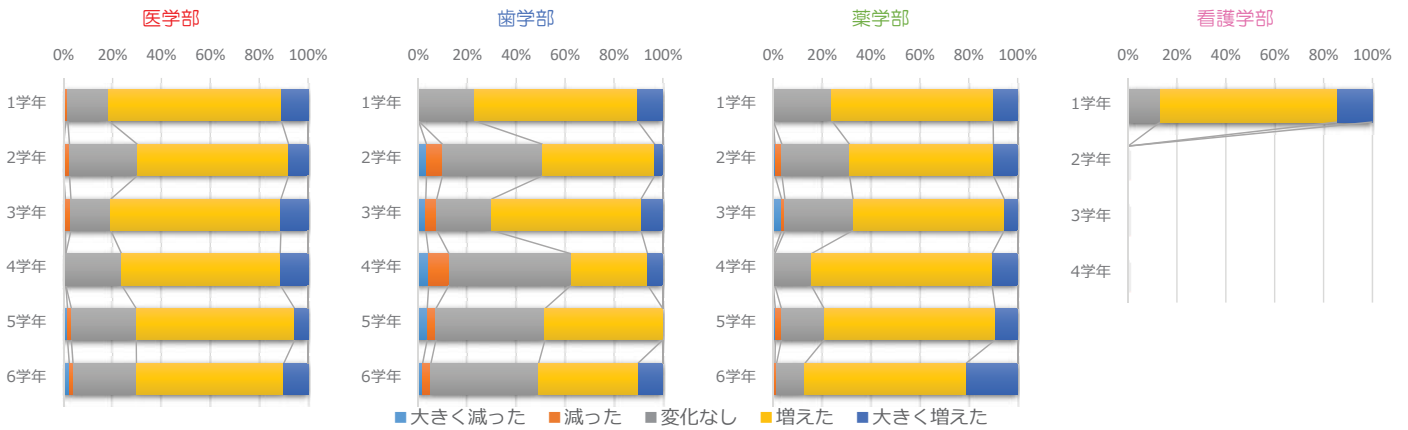
授業・実習での経験 ▶ 授業・実習を通じて教員に親近感を感じる



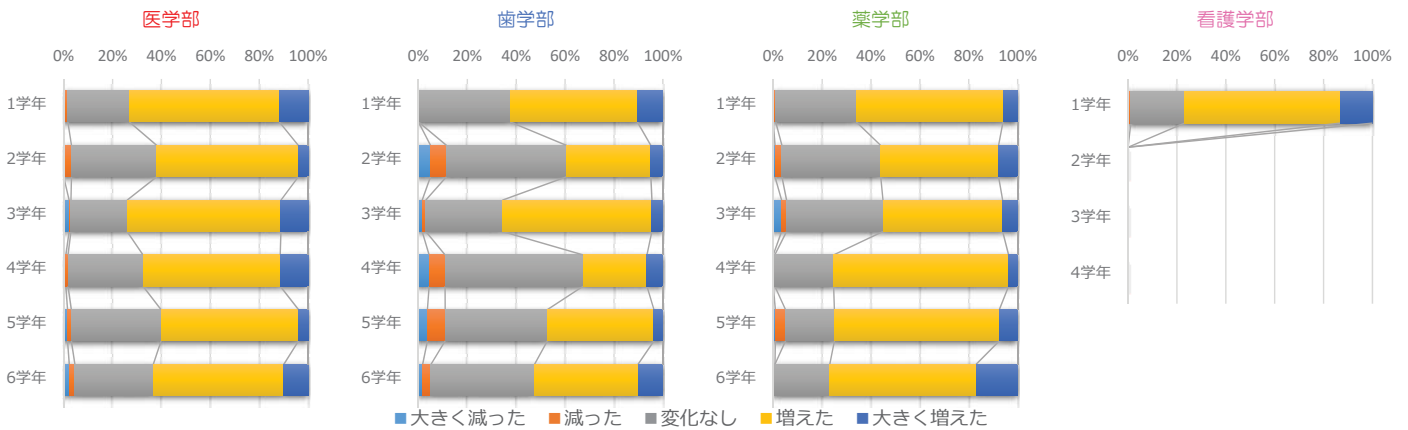
成長自己評価 ▶ 一般的な教養



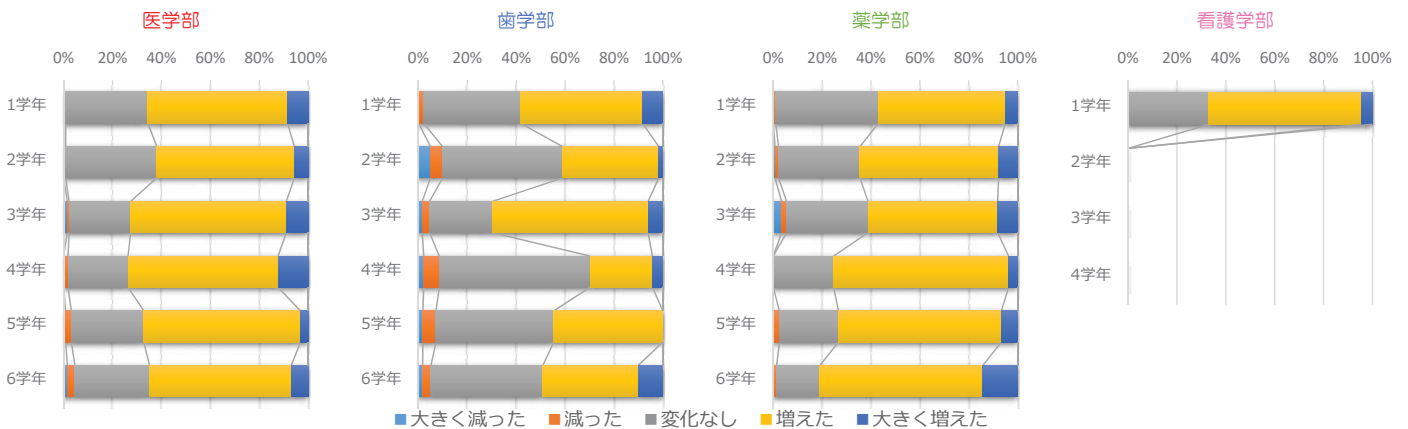
成長自己評価 ▶ 医療人に求められる倫理性



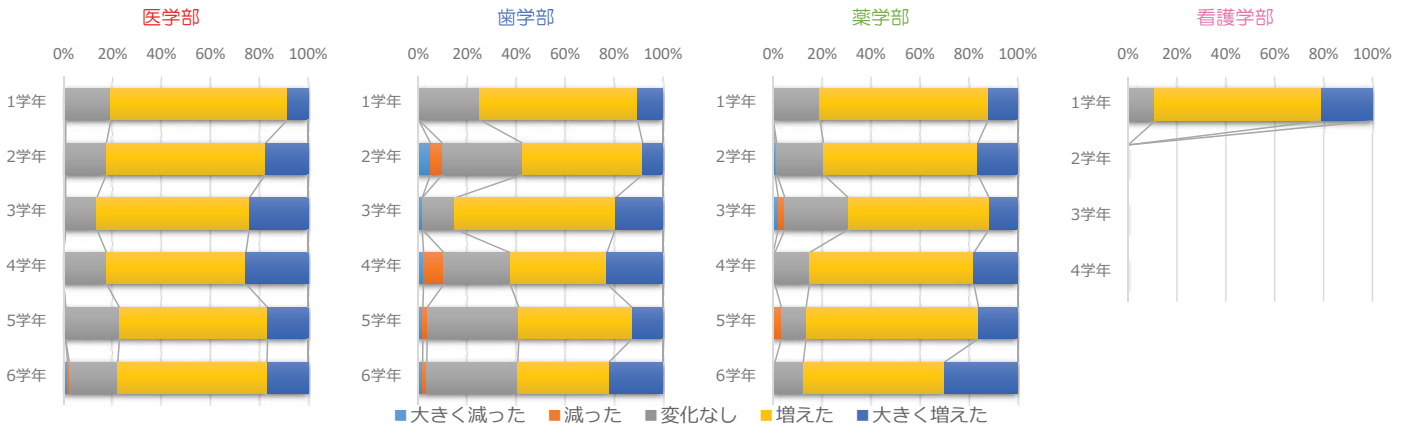
成長自己評価 ▶ 他の人のために働く利他的行動



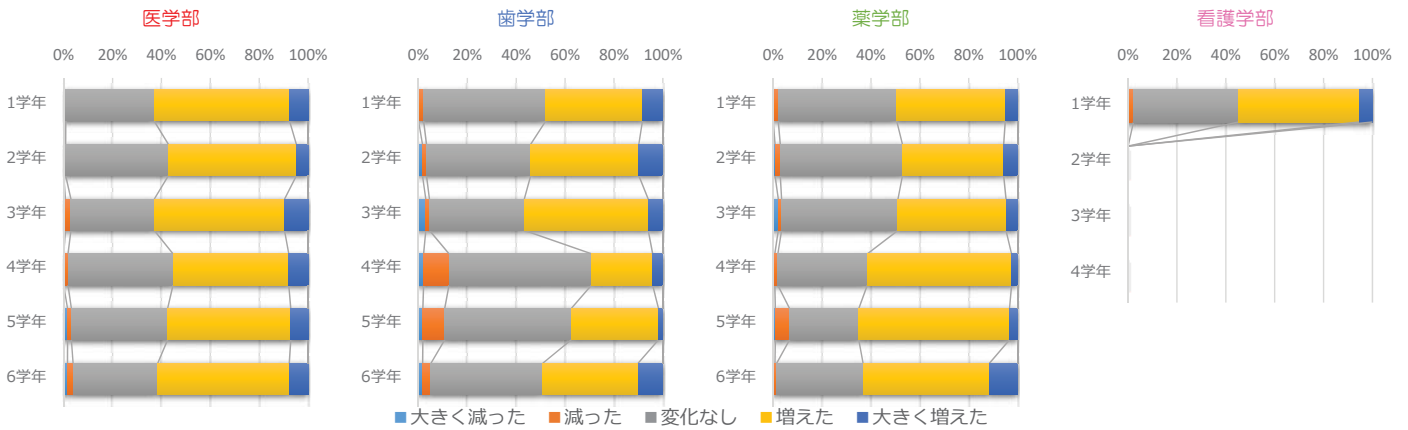
成長自己評価 ▶ 収集した情報の分析力や問題解決能力



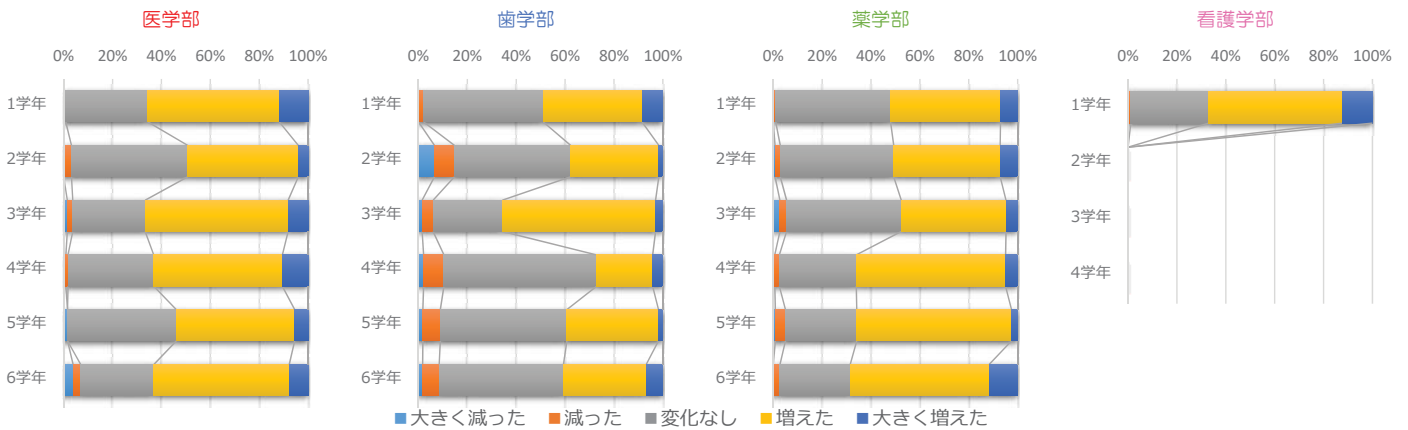
成長自己評価▶専門分野や学科の知識



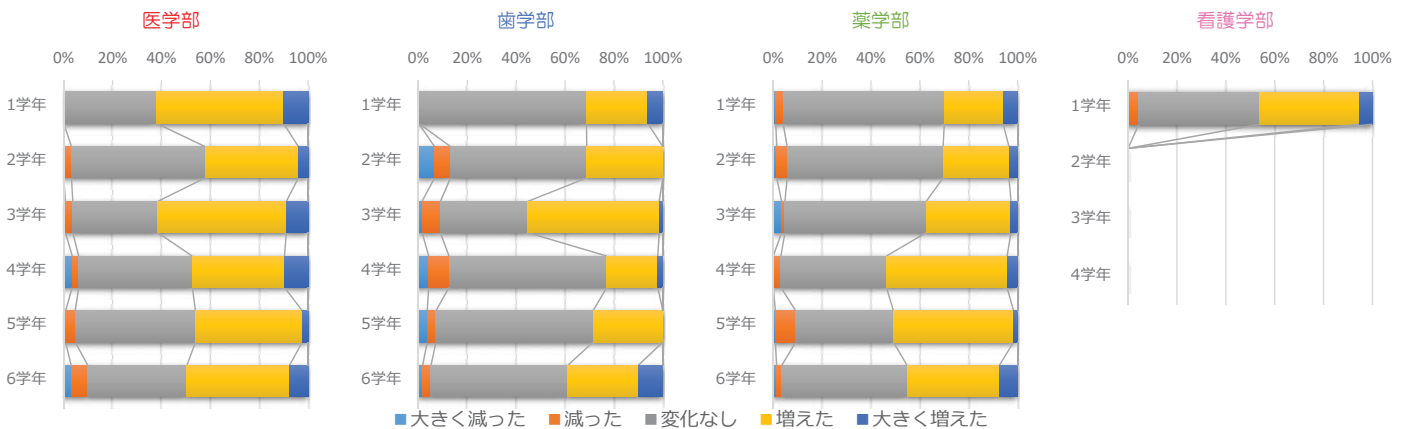
成長自己評価▶批判的に考える能力



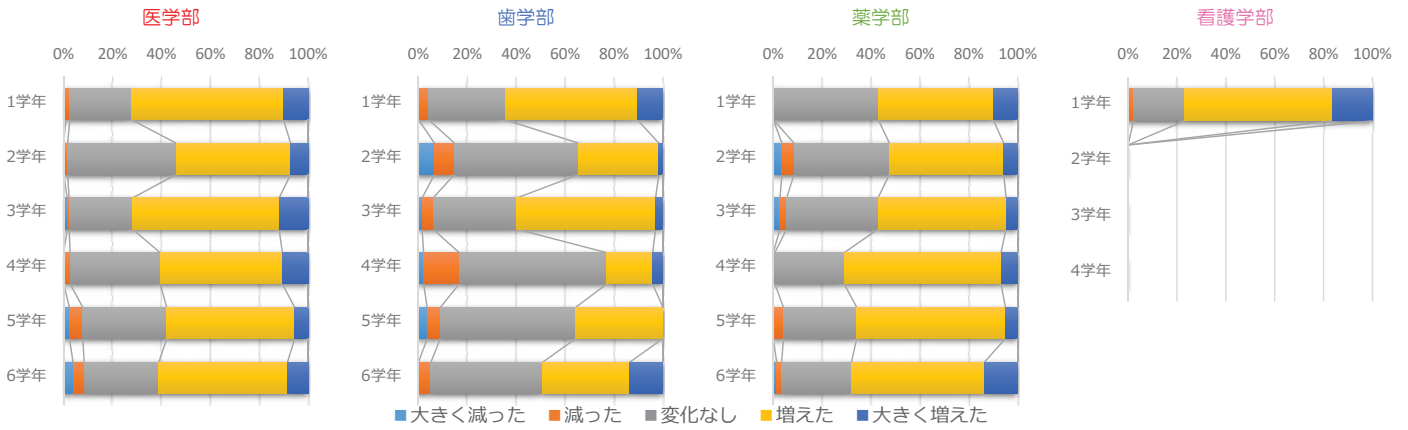
成長自己評価▶多様な文化に対する知識と理解



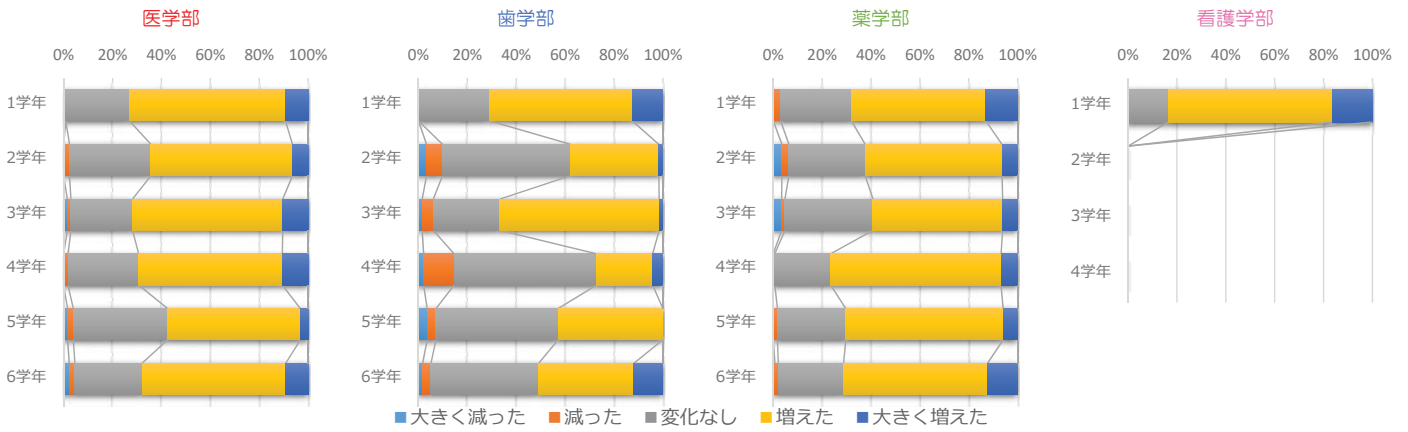
成長自己評価▶リーダーシップの能力



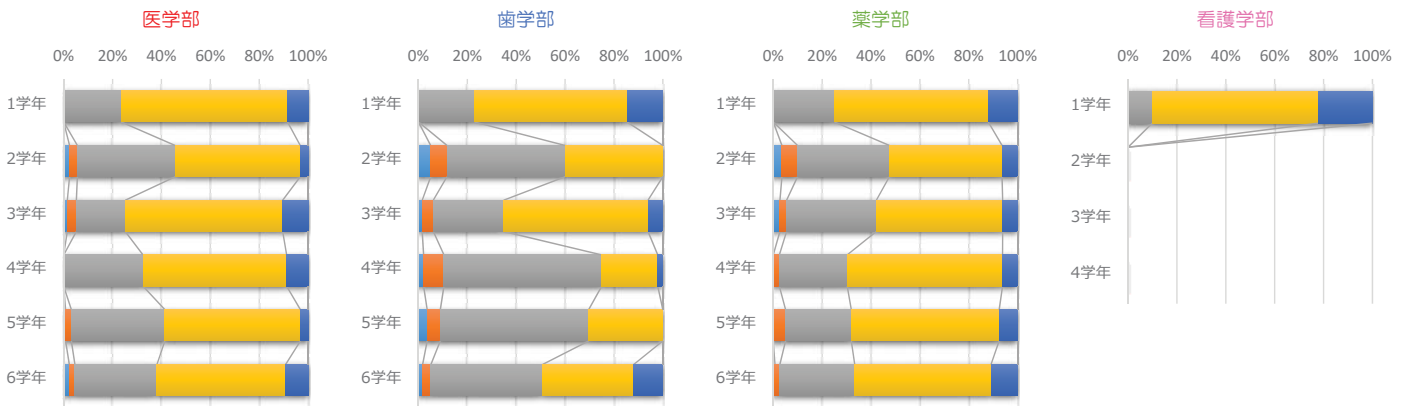
成長自己評価▶人間関係を構築する能力



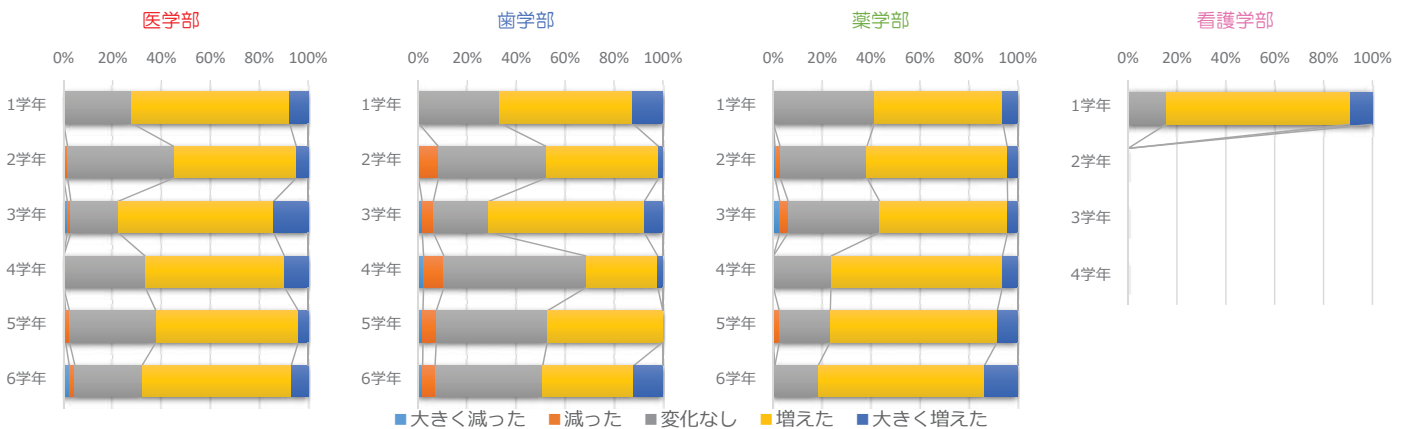
成長自己評価▶他の人と協力して物事を遂行する能力



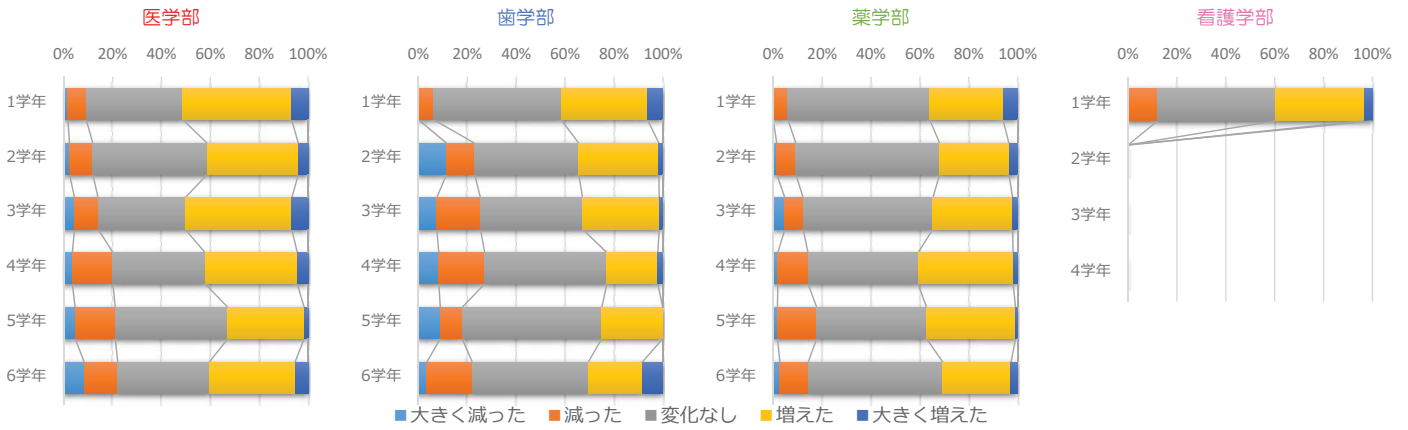
成長自己評価▶他学部・他職種の人々と協力する能力



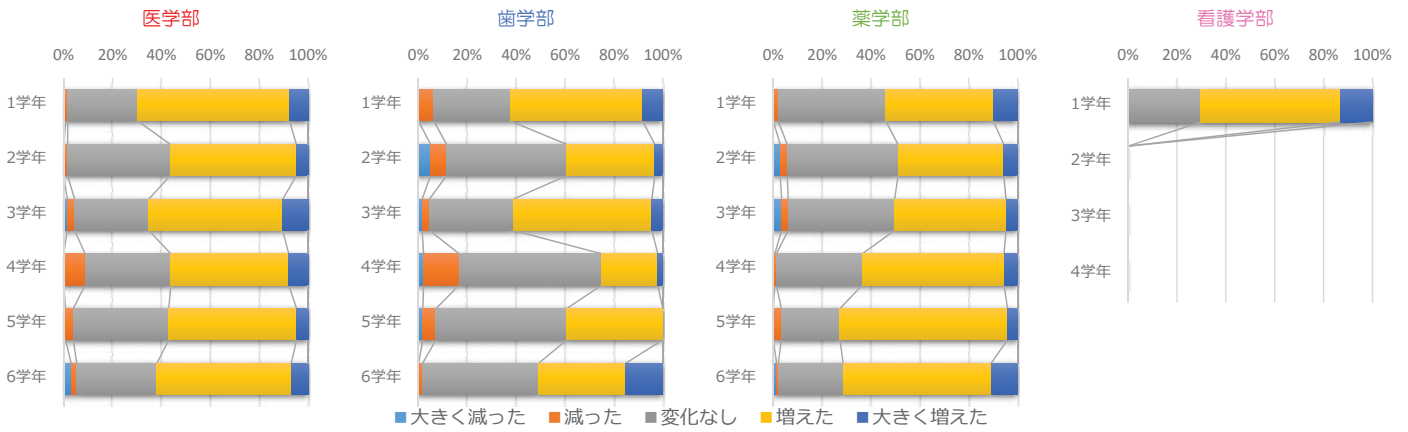
成長自己評価▶医療が直面する問題を理解する能力



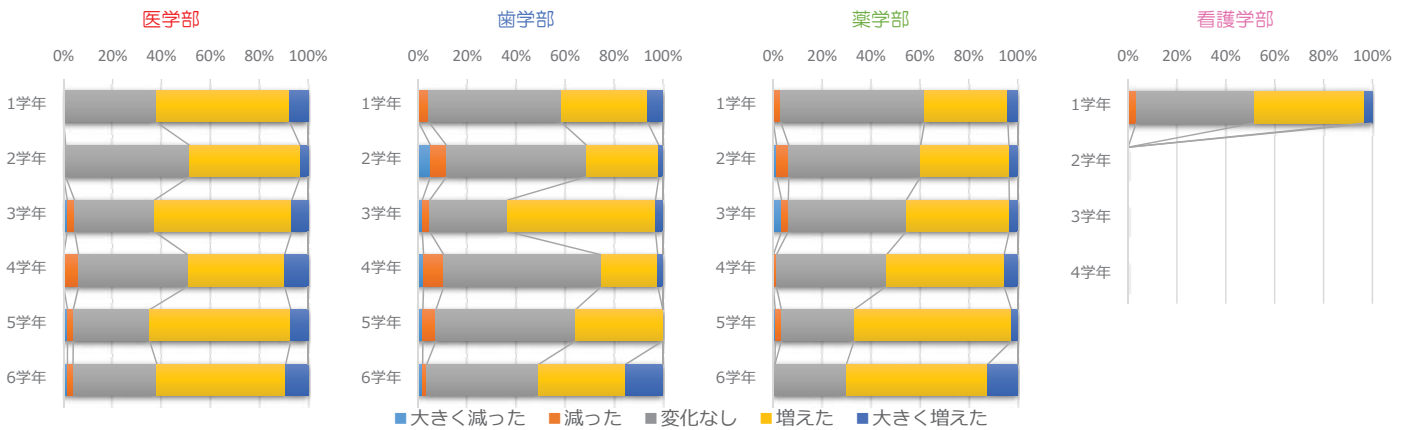
成長自己評価▶外国語の運用能力



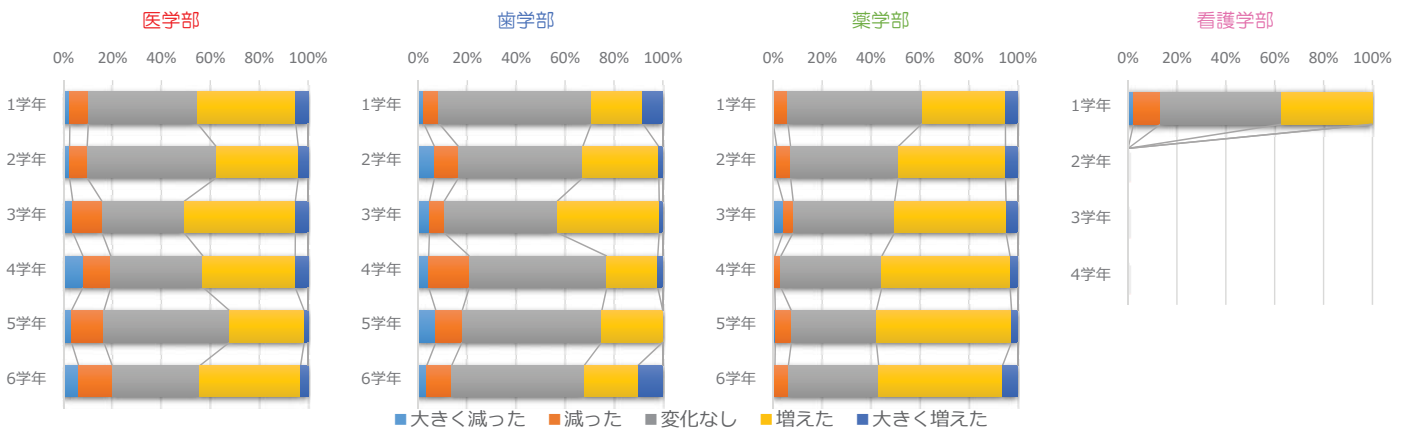
成長自己評価▶コミュニケーション能力



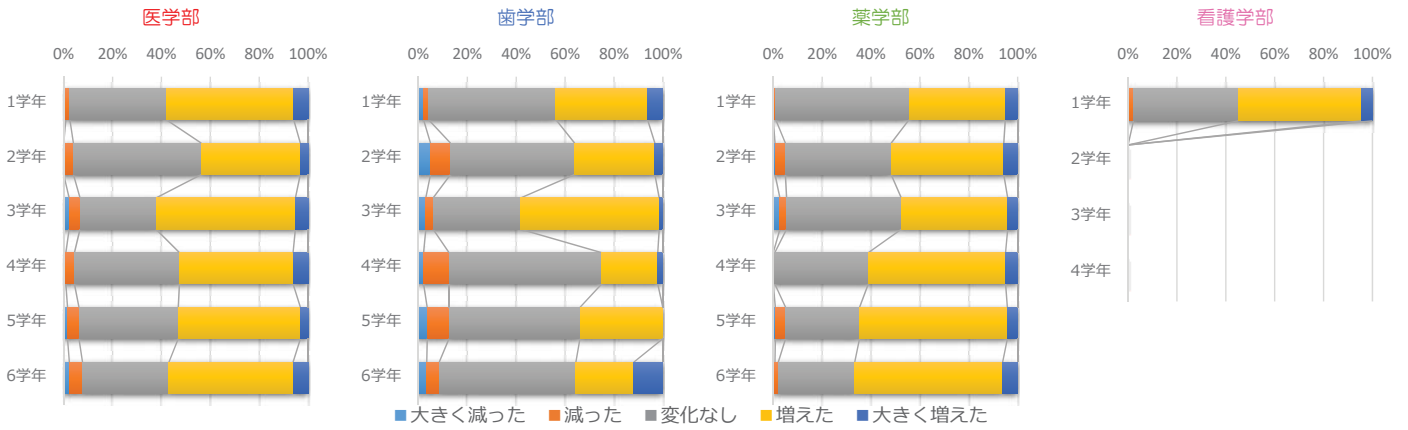
成長自己評価▶プレゼンテーション能力



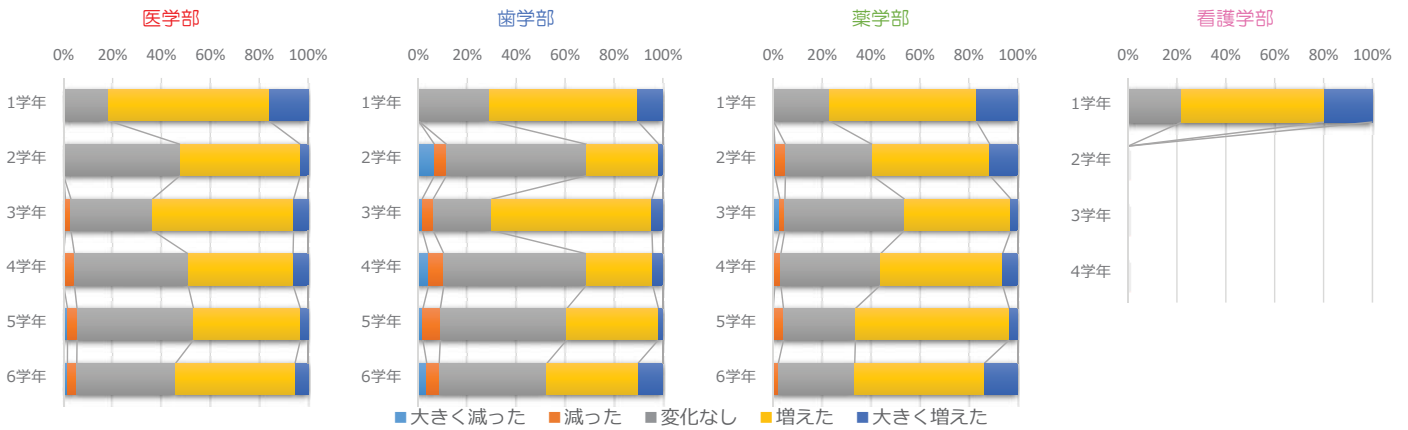
成長自己評価▶数理的な能力



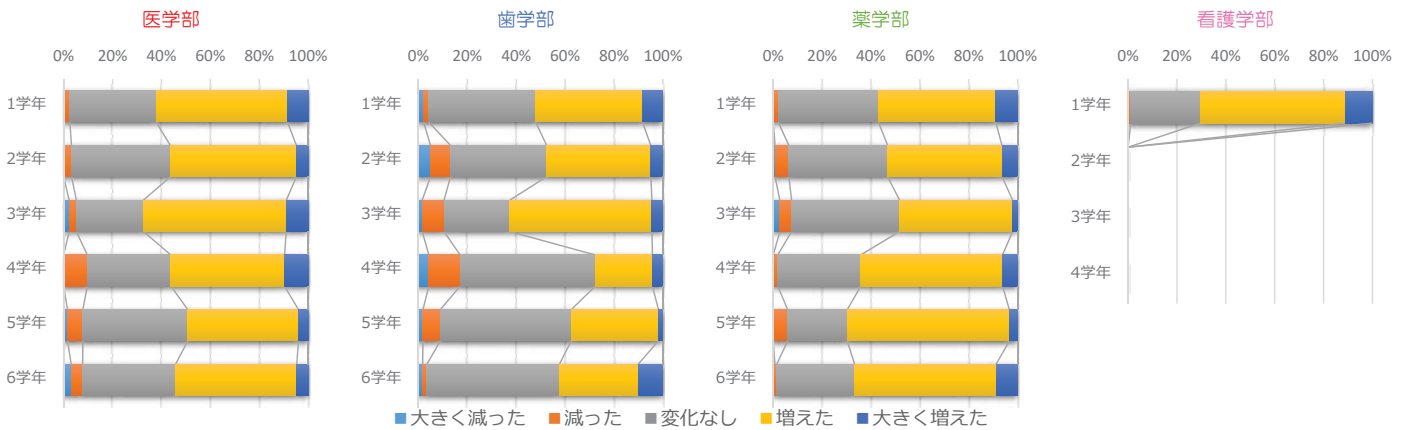
成長自己評価▶論理的な文（教科書や論文など）を読んで理解する能力



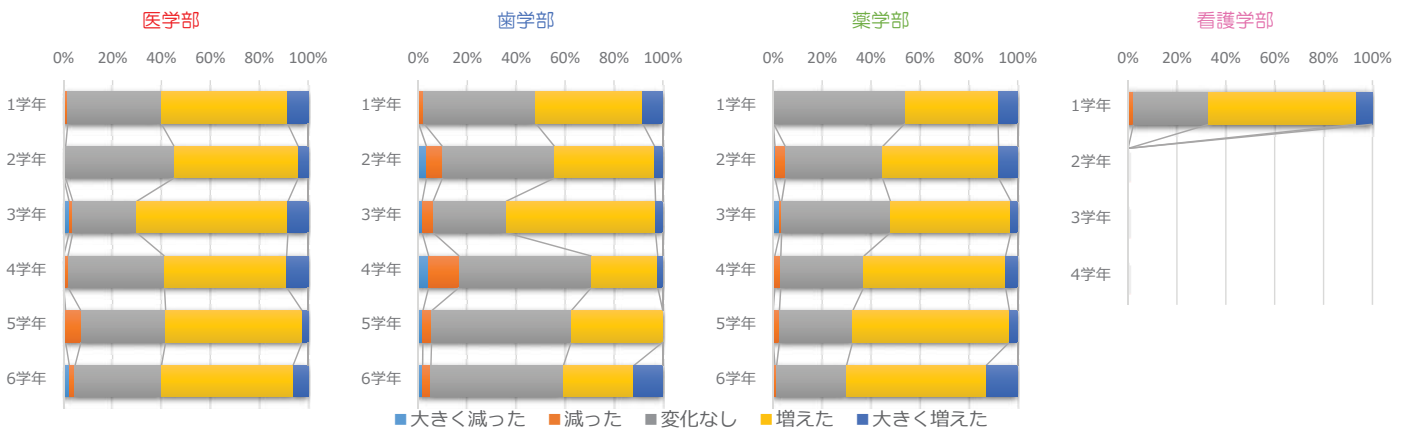
成長自己評価▶コンピュータの操作能力



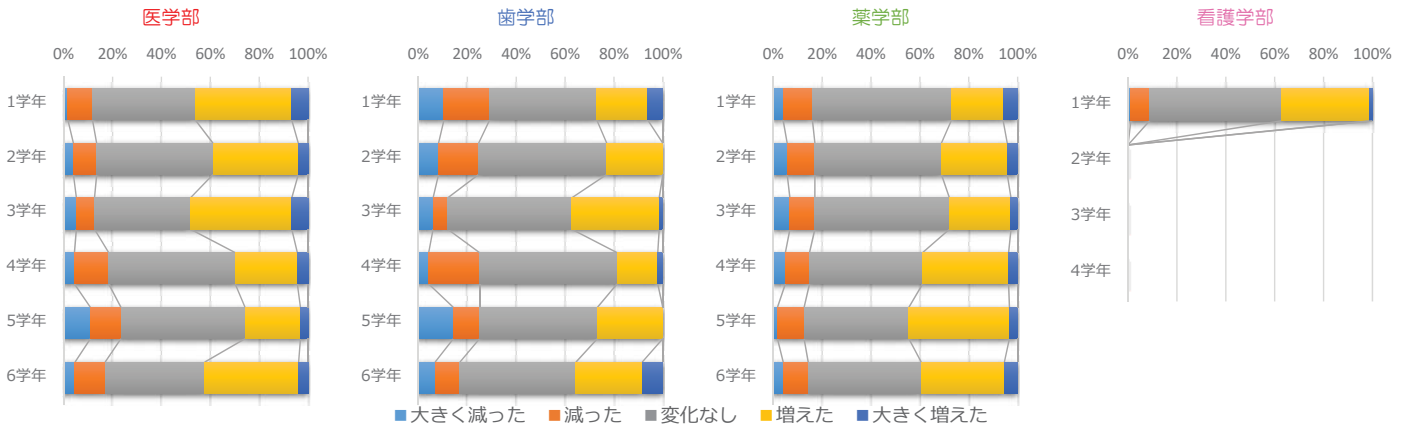
成長自己評価▶時間を効率的に利用する能力



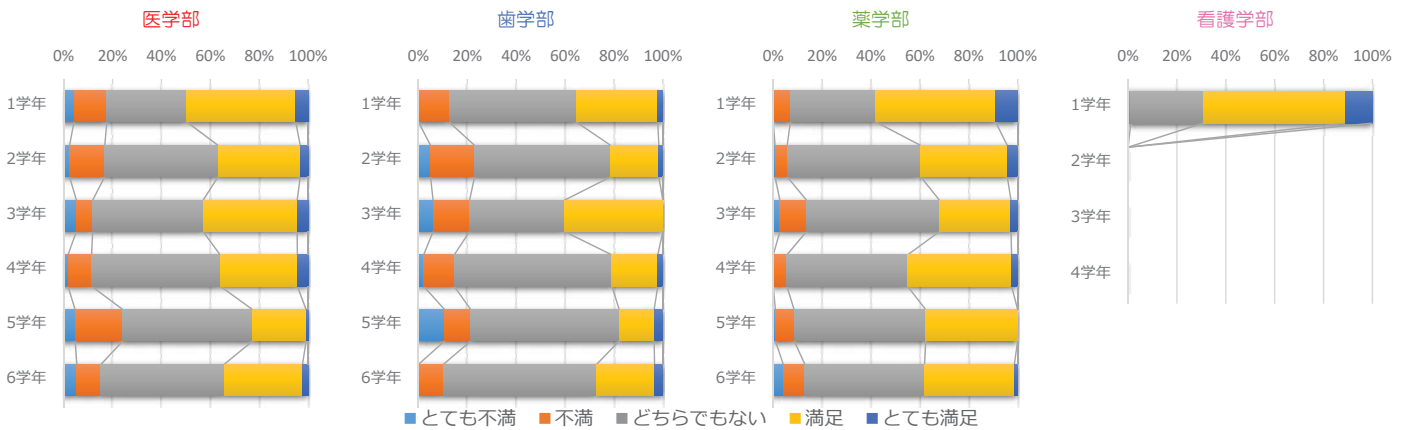
成長自己評価▶客観的な自己理解（または、感情をコントロールする理性）



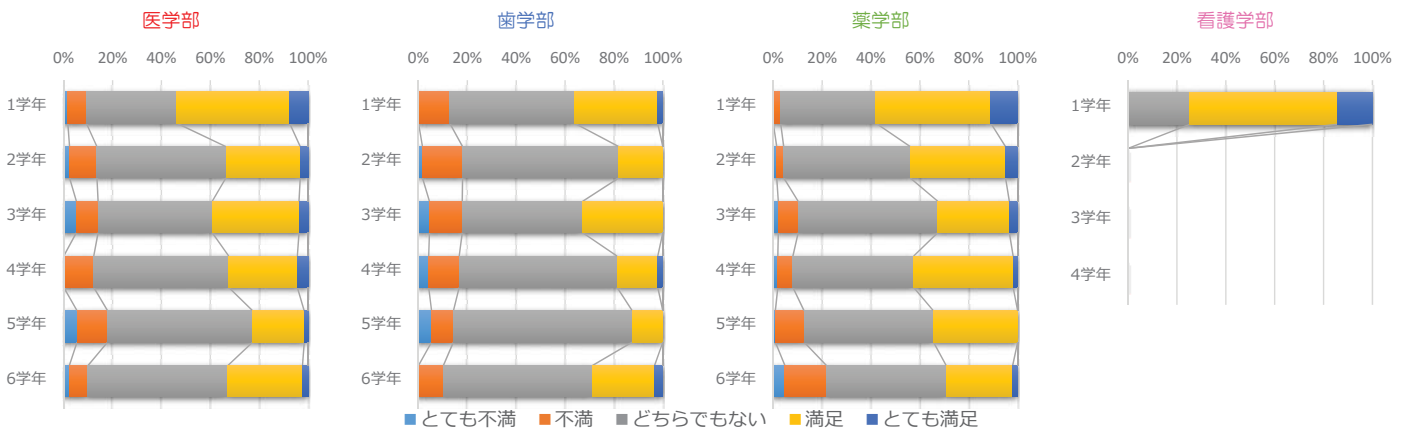
成長自己評価▶読書力



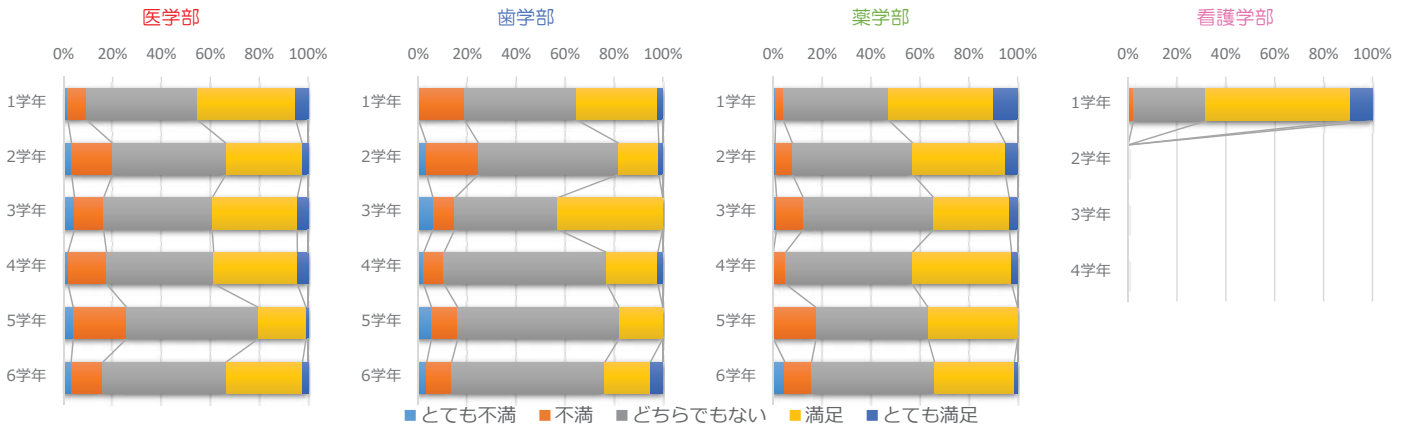
教育内容▶教養教育の授業・実習



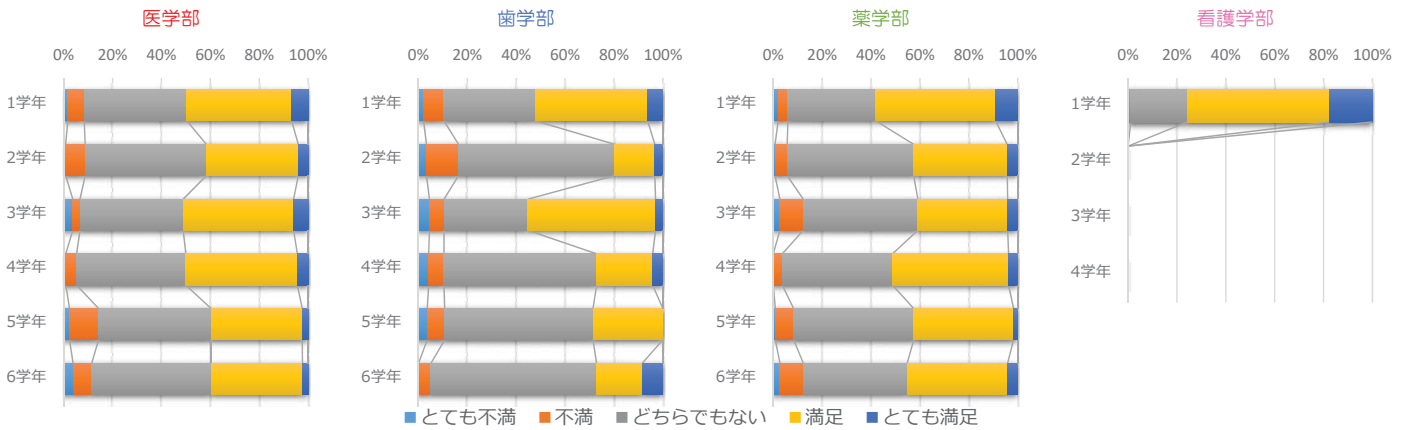
教育内容▶初年次生を対象とした専門教育



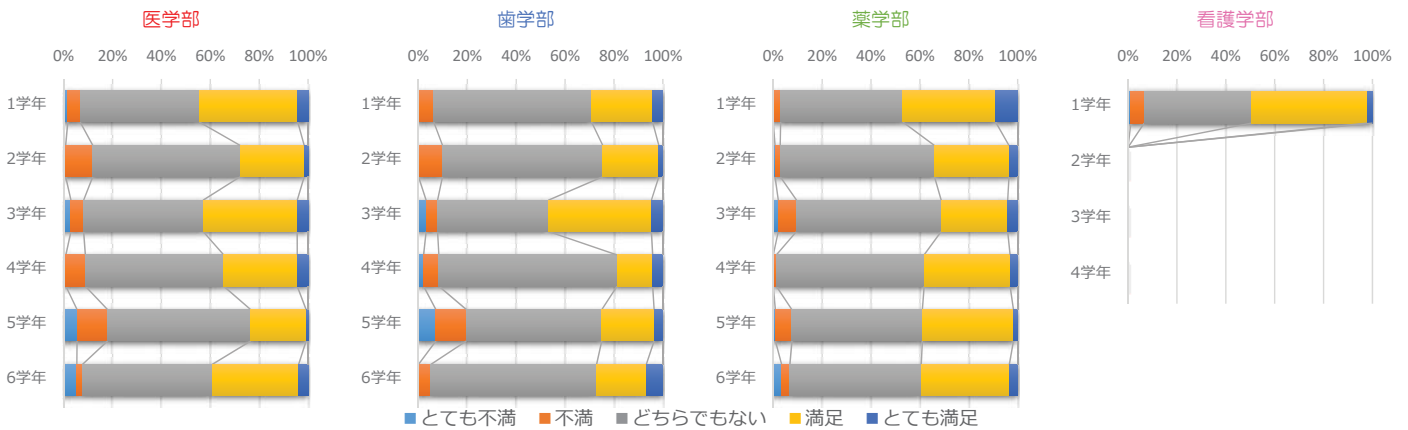
教育内容 ▶ 授業の全体的な質



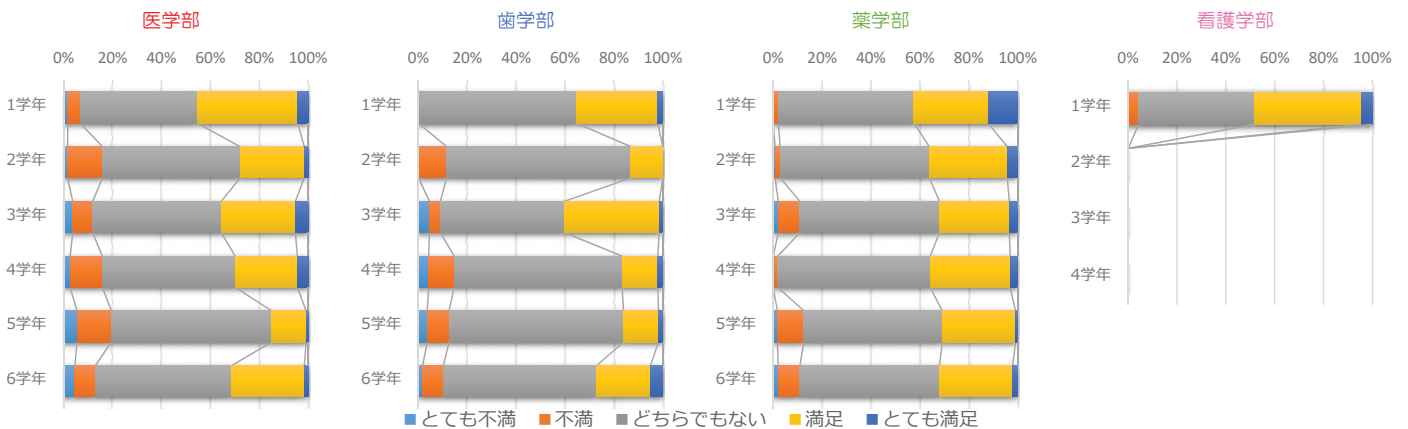
教育内容 ▶ 将来の仕事と授業内容の結びつき



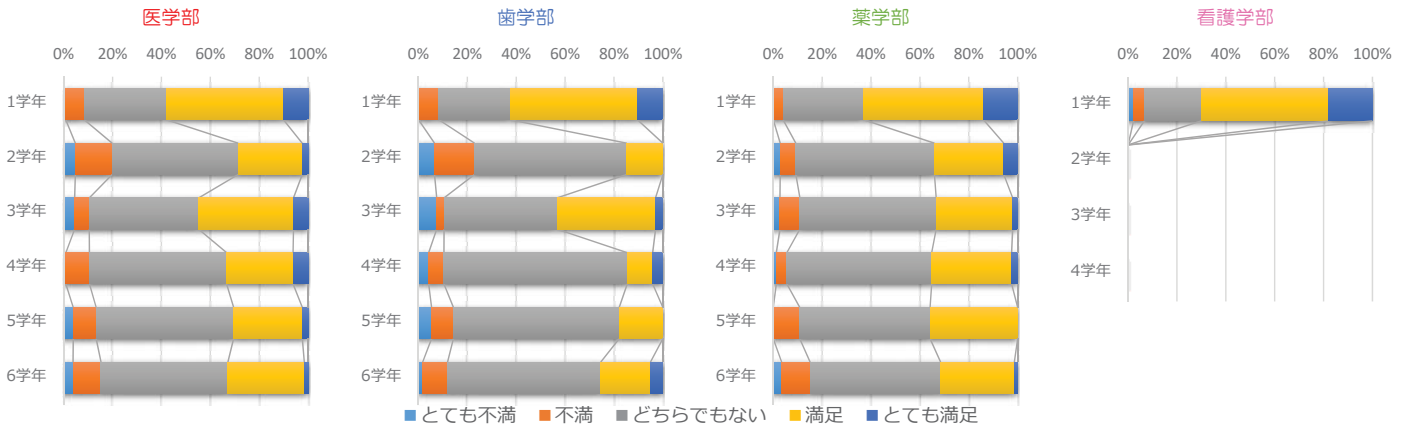
教育内容 ▶ 教員と話をする機会



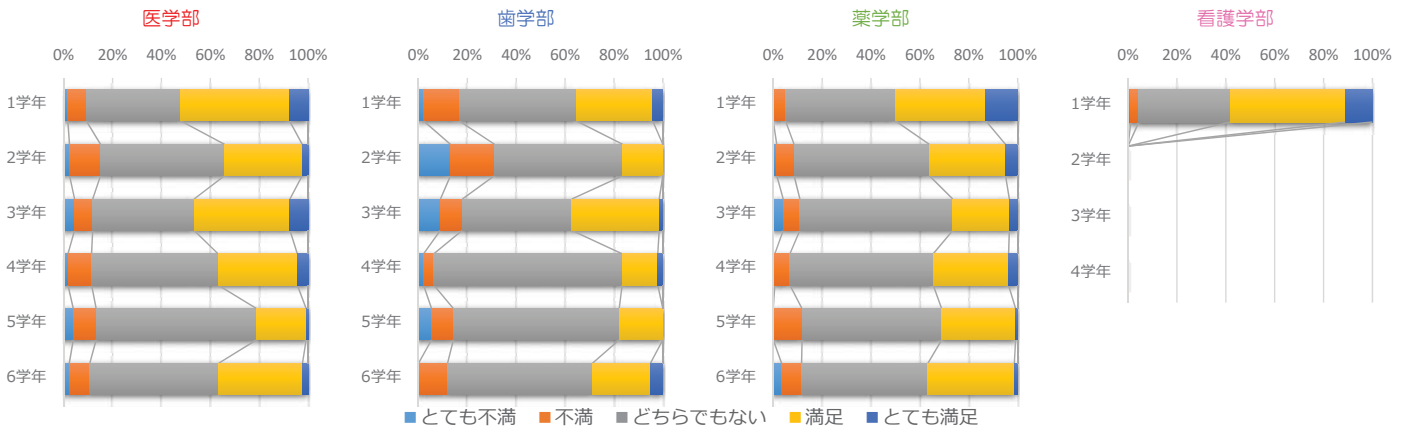
教育内容 ▶ 学修支援や個別の学習指導



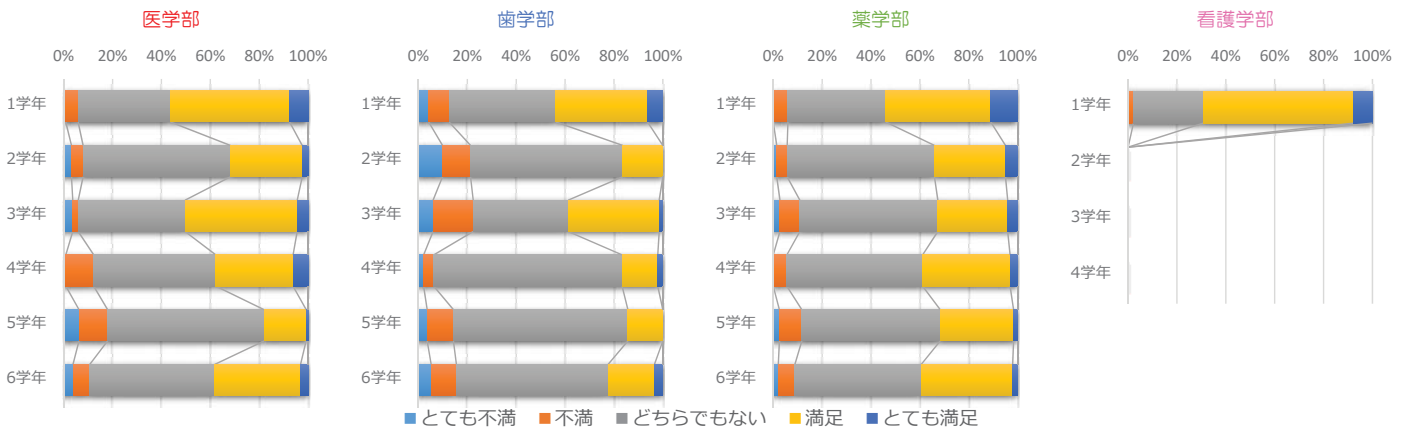
教育内容 ▶ 他学部の学生と交流する機会



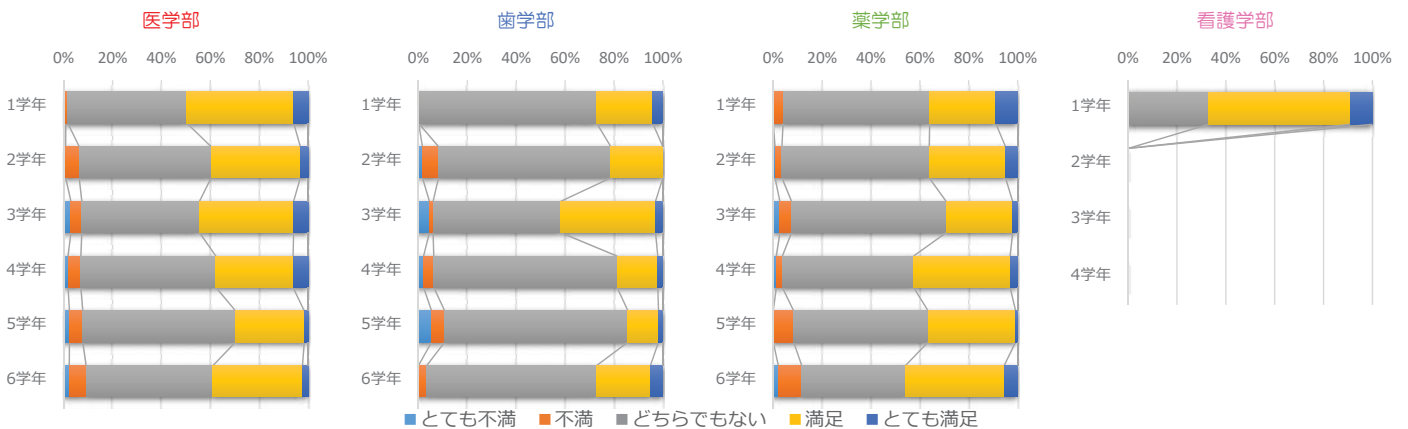
教育内容 ▶ 大学のなかで学生同士の一体感



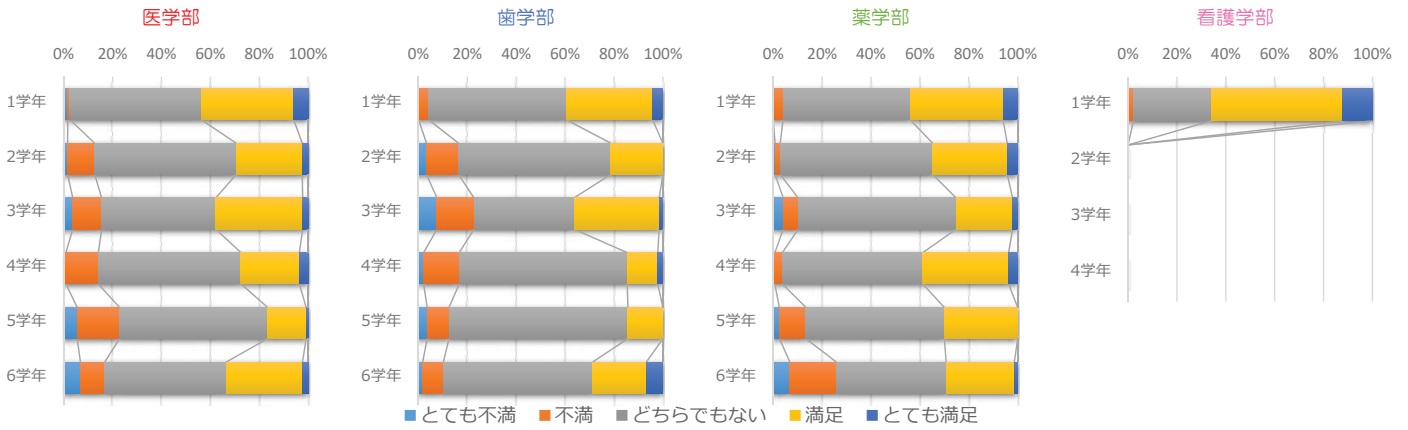
教育内容 ▶ 多様な考え方を認め合う雰囲気



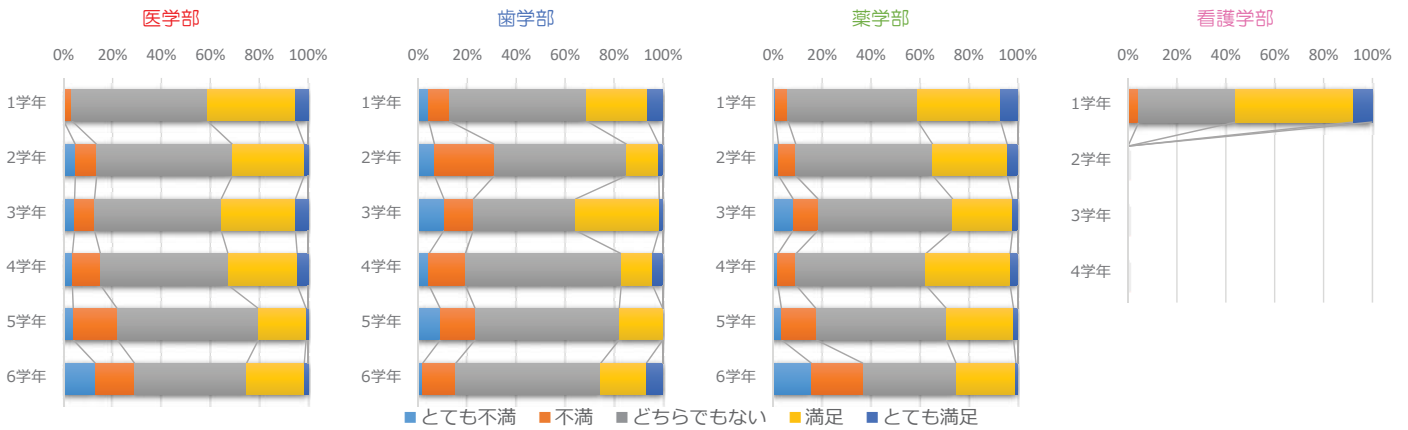
教育内容 ▶ 医療介護の現場における実習・インターンシップ



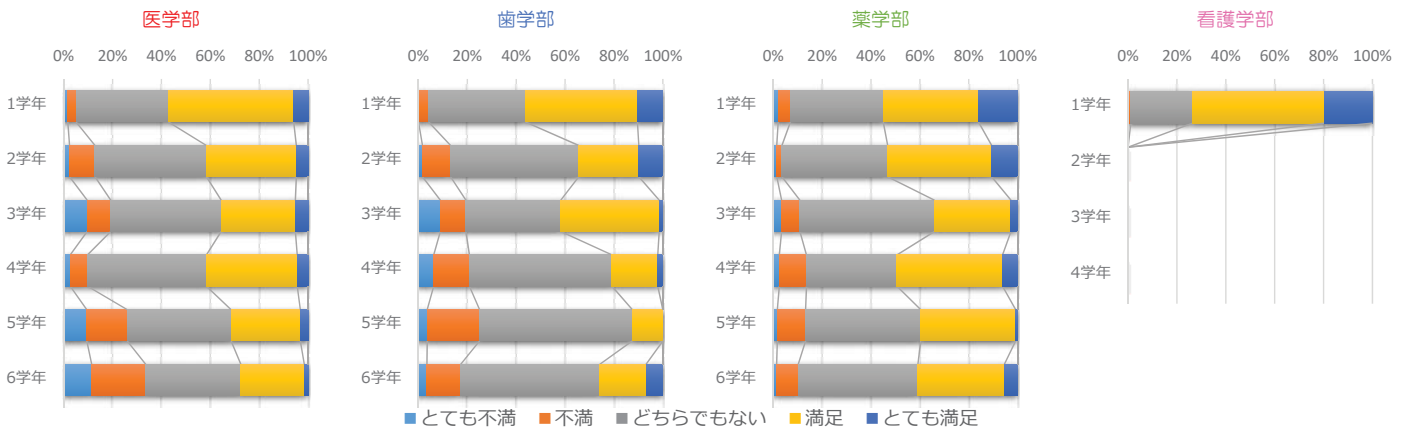
教育内容 ▶ 卒業時の学習成果に向けたカリキュラム構築



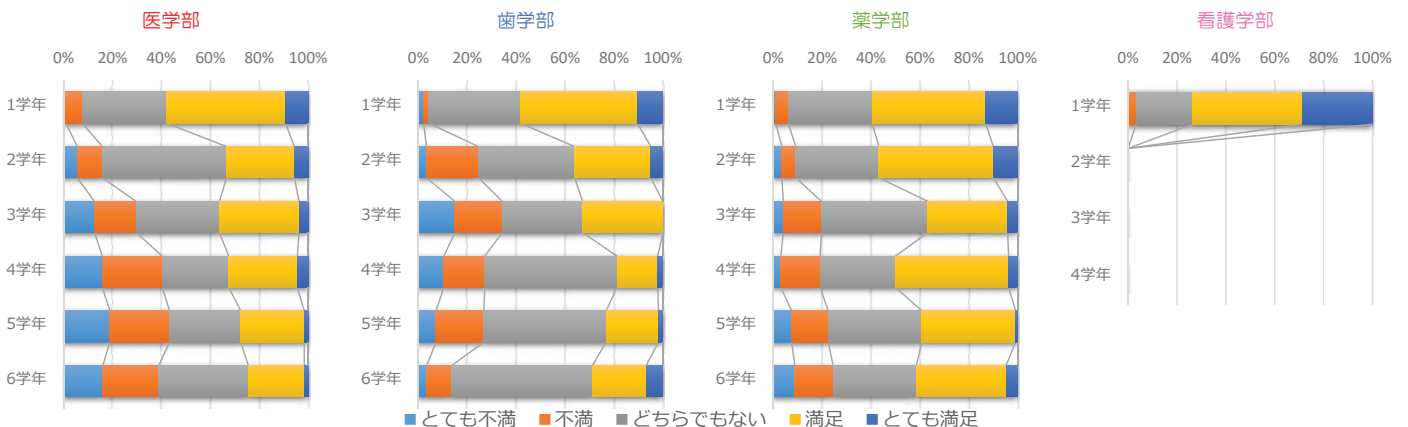
教育内容 ▶ 進級試験・卒業試験の適切性



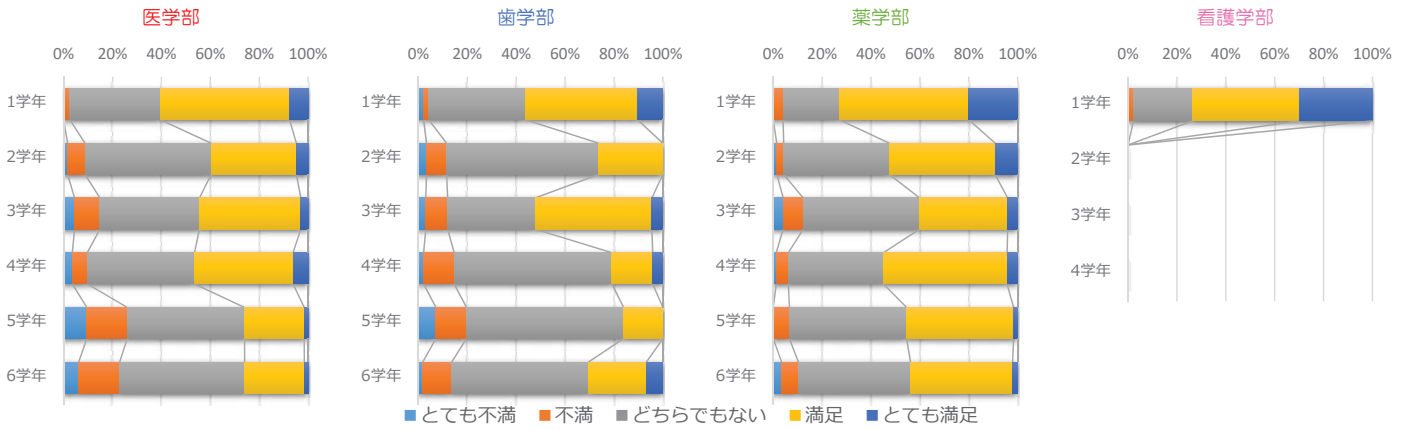
学修環境 ▶ 図書館の設備 (蔵書やリファレンスサービス)



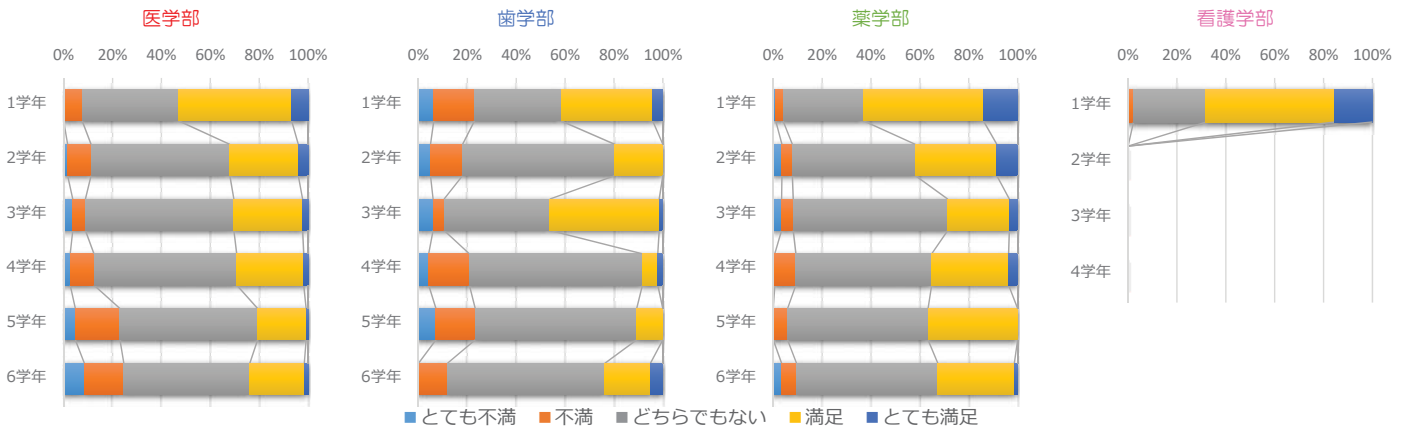
学修環境 ▶ 自習スペース (多目的ホール、SGL、ラーニングコモンズなど)



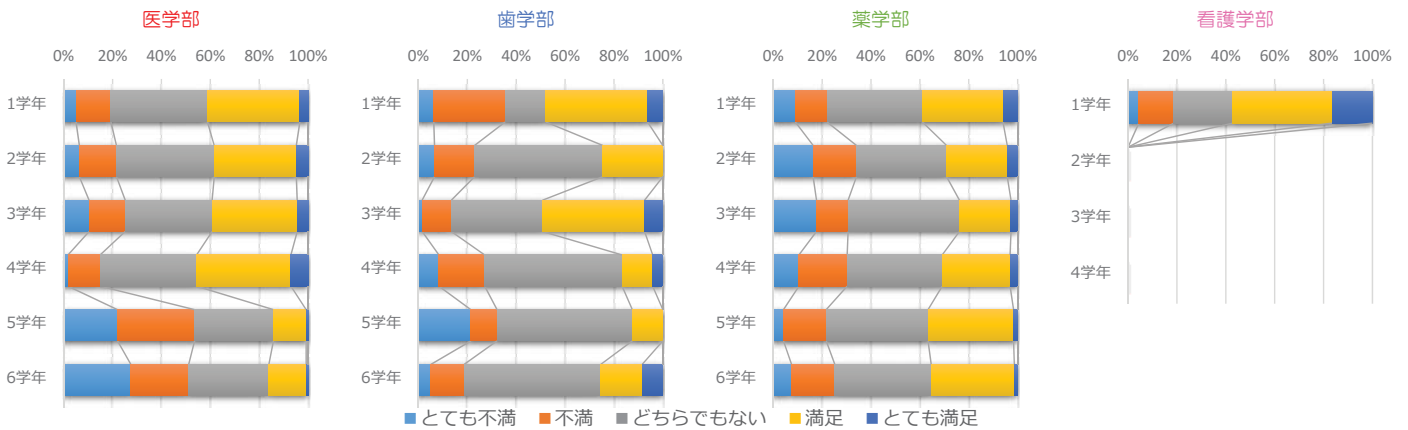
学修環境 ▶ 自習室の設備や器具



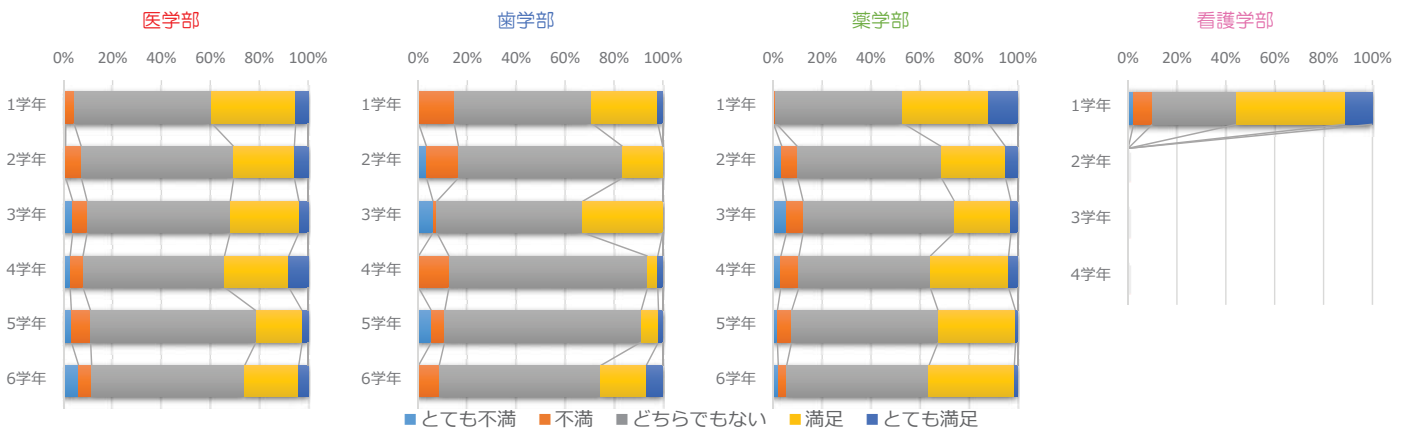
学修環境 ▶ コンピュータ・リテラシーの講義や援助



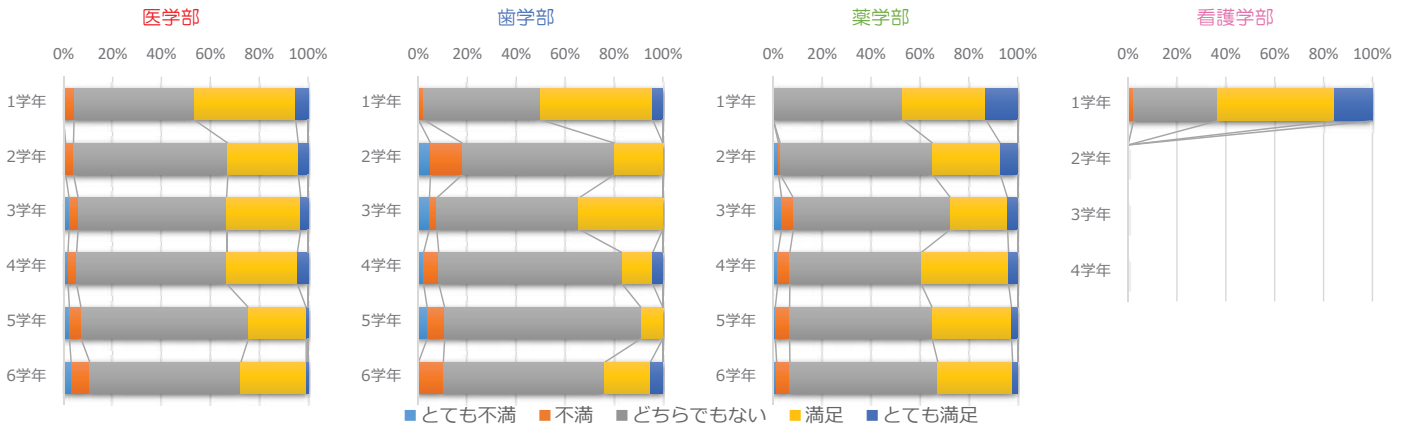
学修環境 ▶ インターネット環境



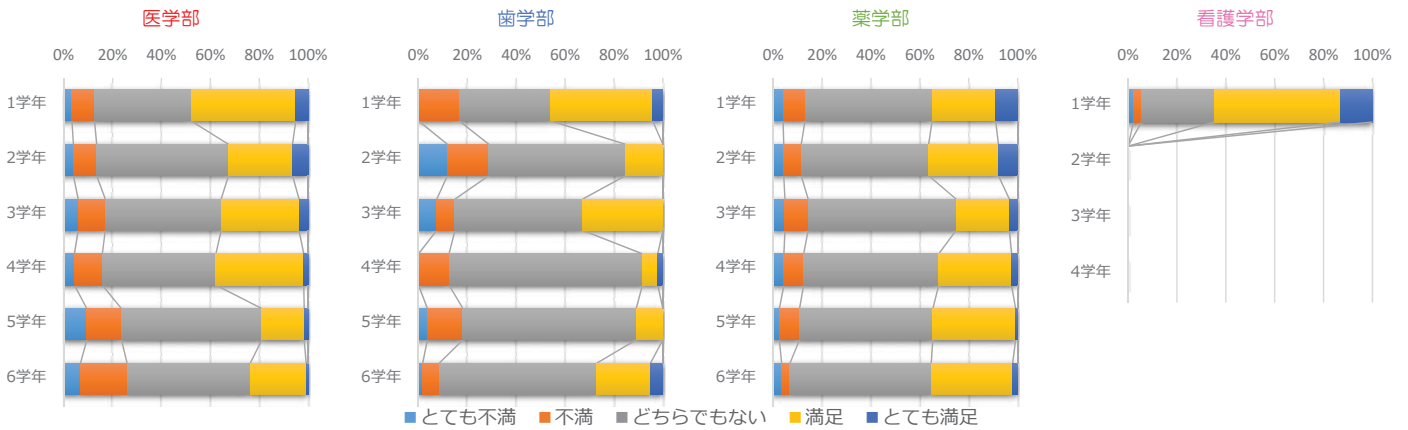
学修環境 ▶ 奨学金などの学資支援の制度



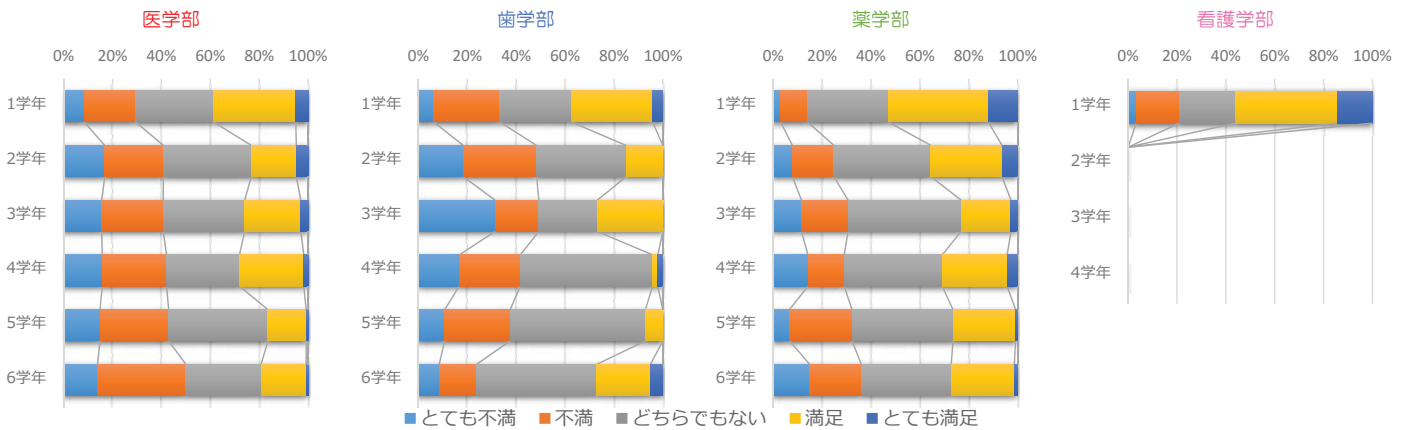
学修環境 ▶ 健康面サービス（心身の健康に関わる診療や相談）



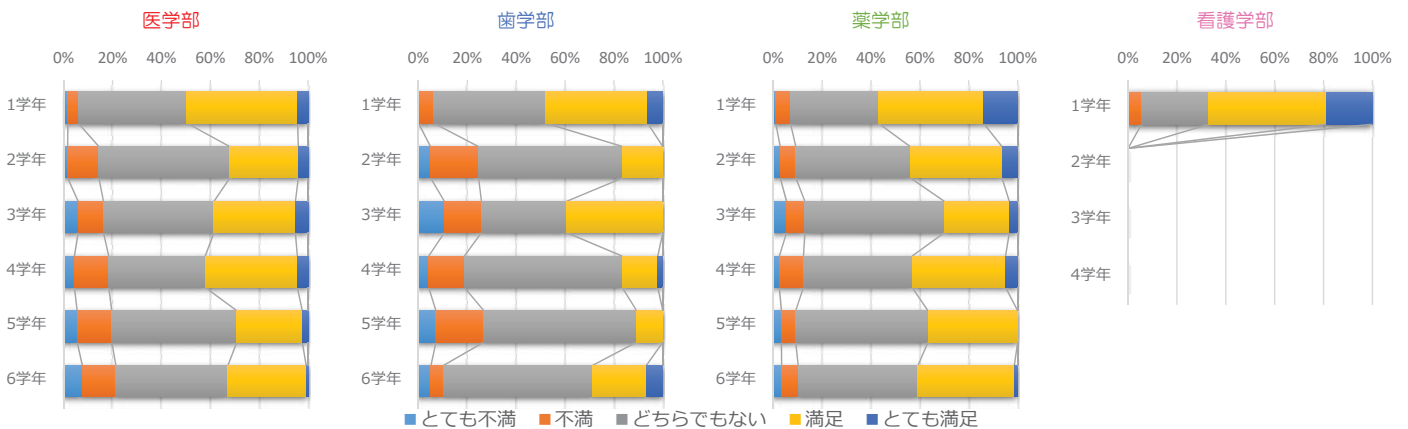
学修環境 ▶ 体育施設



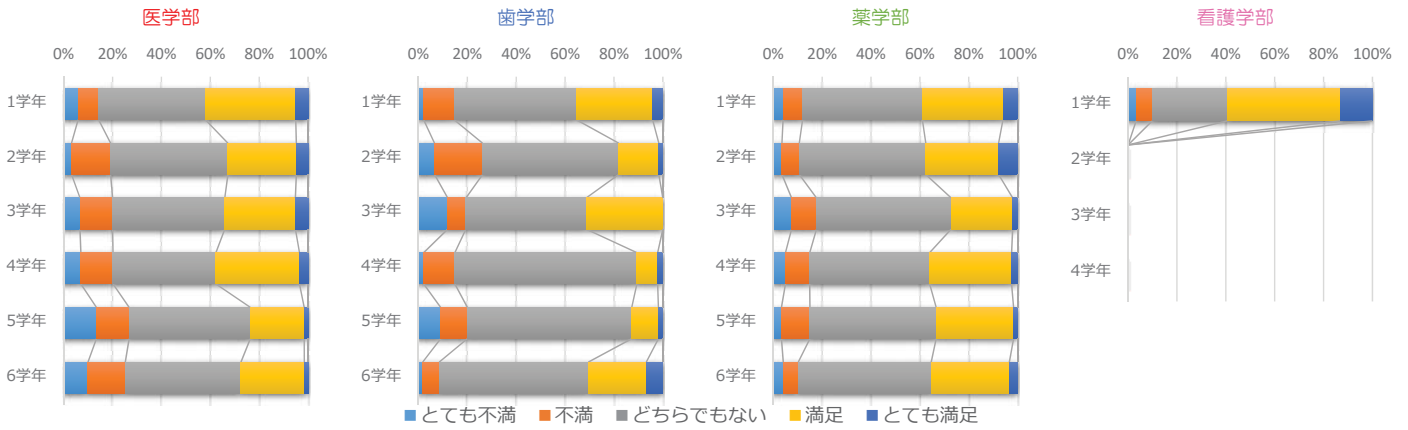
学修環境 ▶ 食堂・売店



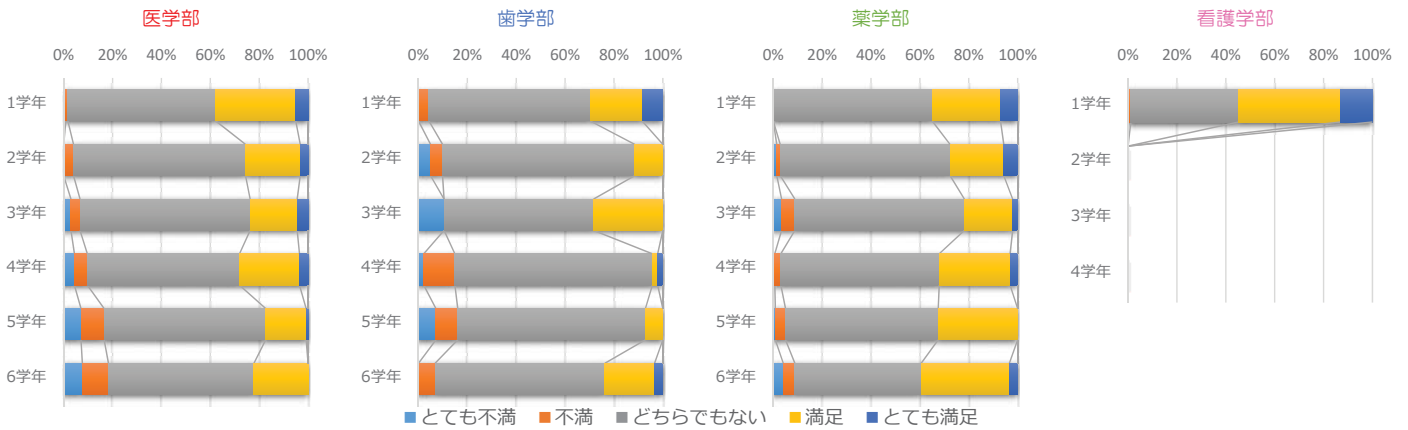
学修環境 ▶ 書籍販売店



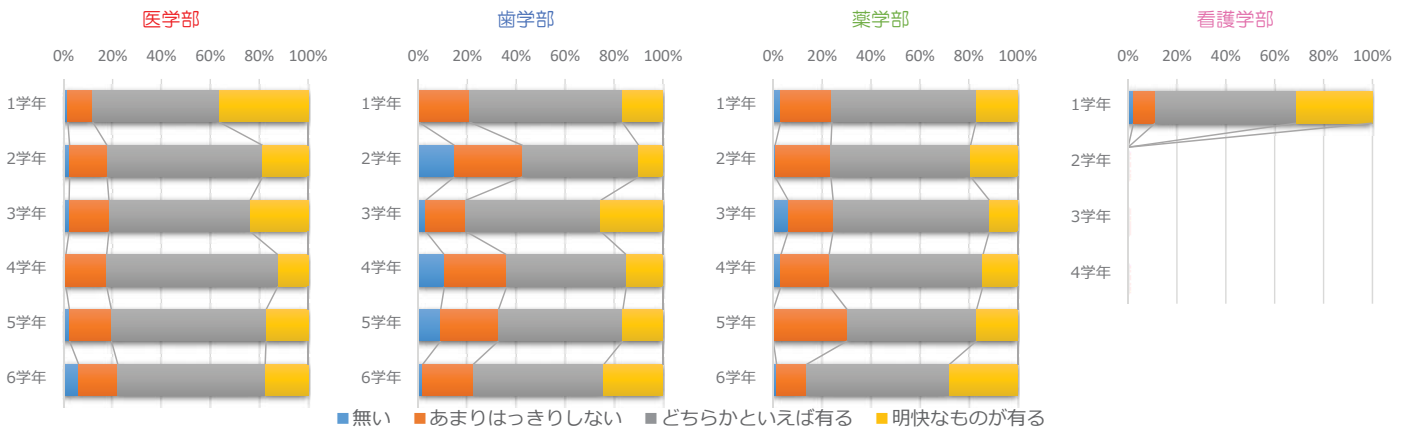
学修環境 ▶ クラブ活動の施設



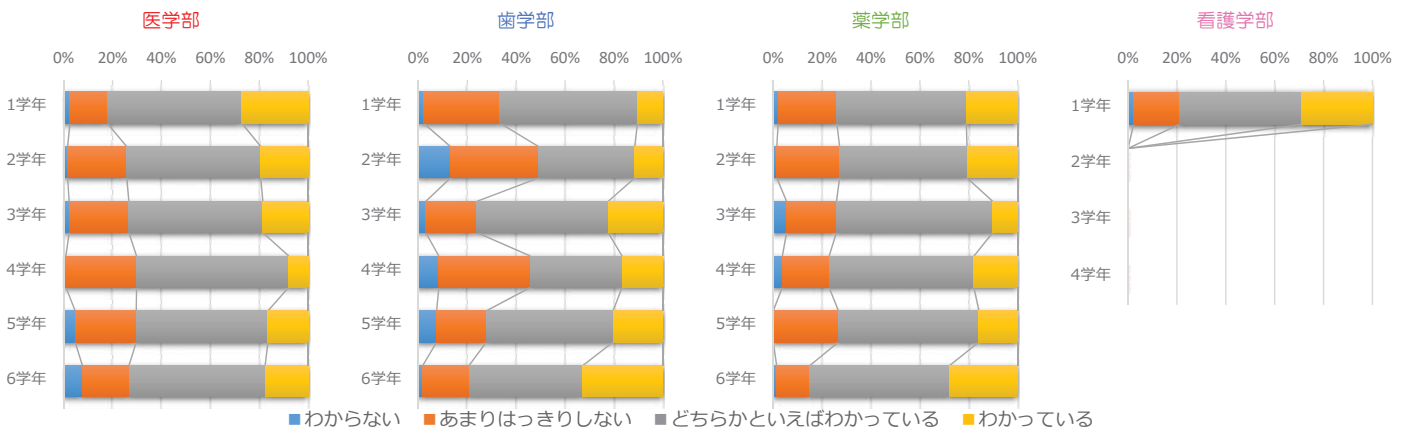
学修環境 ▶ キャリアカウンセリング（就職や進学に関する相談）



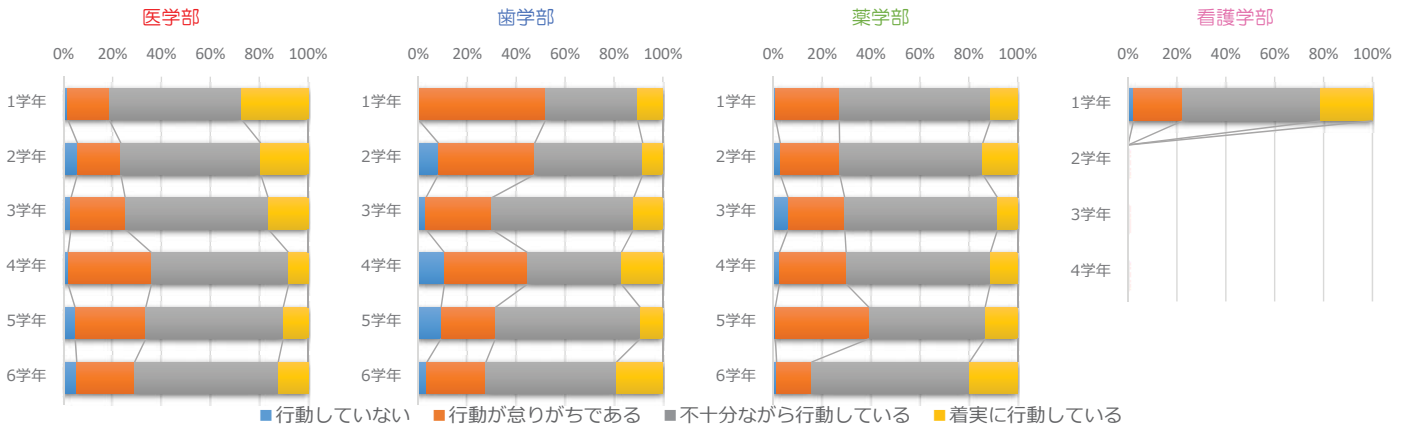
将来のビジョンとモチベーション ▶ 将来こういう医療人でありたいというビジョン



将来のビジョンとモチベーション ▶ 将来像実現のために、なすべき具体的な目標



将来のビジョンとモチベーション▶目標実現のための行動



将来のビジョンとモチベーション▶勉学を継続する意欲

