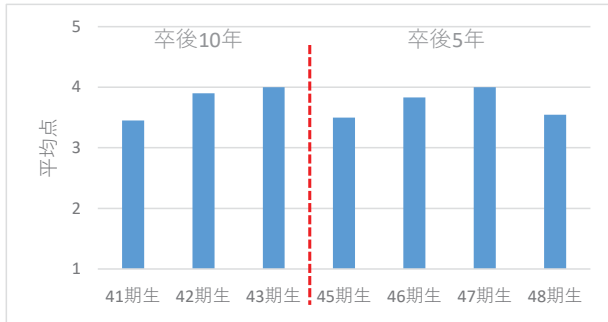


過去4カ年の経年比較（歯学部）

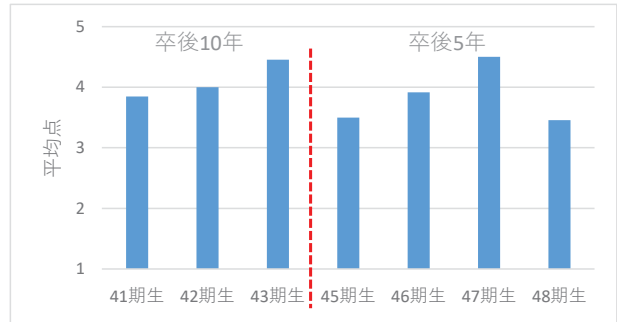
カリキュラムへの満足度

5段階評価（評価5：高評価 評価1：低評価）

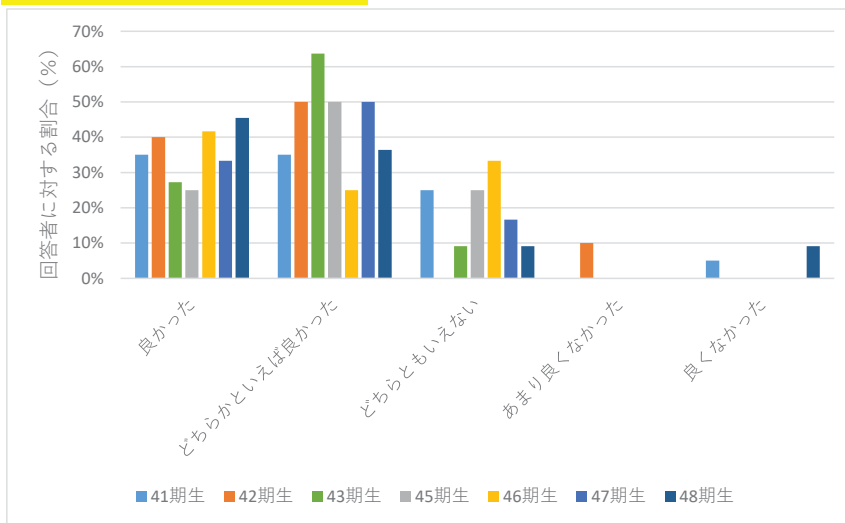


地域医療への貢献度

5段階評価（評価5：高評価 評価1：低評価）

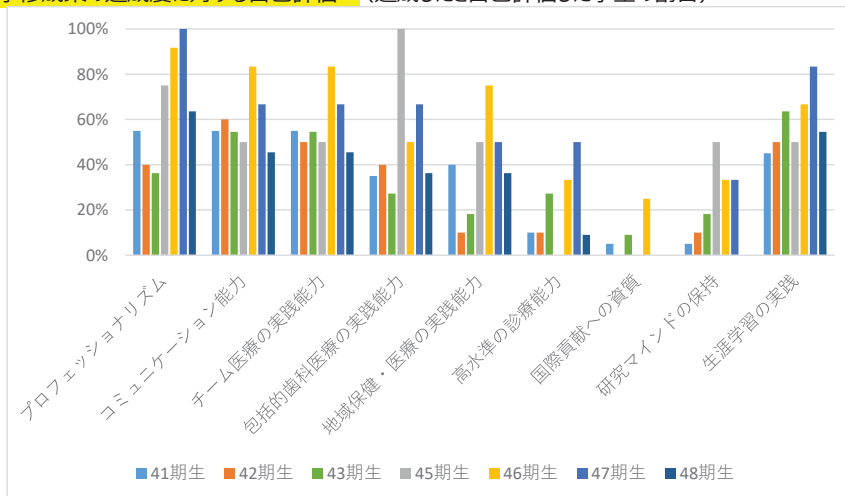


岩手医科大学を卒業して良かったか。



- ・カリキュラムへの満足度、地域医療への貢献度に対しては、肯定的な評価の方が多い。
- ・岩手医科大学を卒業したことを肯定的に受け止めている卒業生は、いずれの時期でも多数派を占める。

学修成果の達成度に対する自己評価（達成したと自己評価した学生の割合）



・年度進行に伴い自己評価の向上が見られ、特に46、47期生では、「プロフェッショナリズム」「コミュニケーション能力」「チーム医療の実践能力」「生涯学習の実践」などの達成度が比較的高くなっていったが、48期生では全ての項目で低めの評価となっている。

・「高水準の診療能力」「国際貢献への資質」「研究マインドの保持」に対する自己評価が低い。特に国際貢献はいずれの時期でも低い。