

知的財産創出状況 Inventions and Patents

発明 Inventions

	平成30年度 2018	令和元年度 2019	令和2年度 2020	令和3年度 2021	令和4年度 2022	令和5年度 2023	計 Total
届出件数 Number of Invention Disclosure Forms Submitted	6	5	6	11	13	1	42

特許出願・取得 Patent

		平成30年度 2018	令和元年度 2019	令和2年度 2020	令和3年度 2021	令和4年度 2022	令和5年度 2023	計 Total
国内 Domestic	出願 Number of Patent Applications	5	3	6	4	10	1	29
	取得 Number of Patents Issued	0	7	2	1	3	1	14
国外 Foreign	出願※ Number of Patent Applications	2	1	0	0	1	2	6
	取得 Number of Patents Issued	0	0	1	2	2	1	6

※: PCT等は指定国数に関わらず「1」とカウント Including patent applications under the PCT or EPC

知的財産の活用 Exploitation of Intellectual Property

		平成30年度 2018	令和元年度 2019	令和2年度 2020	令和3年度 2021	令和4年度 2022	令和5年度 2023	計 Total
産業財産権※1 Industrial Property (特許、実用新案、意匠、商標) Patent, Utility Model, Design, Trademark	件数 Number of Licenses	7	7	6	8	13	7	48
	収入(千円) Income(thousand yen)	1,177	2,882	709	2,825	684	2,992	11,269
著作物※2 Copyrights	件数 Number of Licenses	2	1	1	2	3	1	10
	収入(千円) Income(thousand yen)	4,761	550	550	1,144	1,979	550	9,534
研究成果 有体物※3 Materials	件数 Number of Licenses	0	1	1	1	1	0	4
	収入(千円) Income(thousand yen)	0	440	220	220	220	0	1,100

※1: 出願中のものを含む Including patents pending

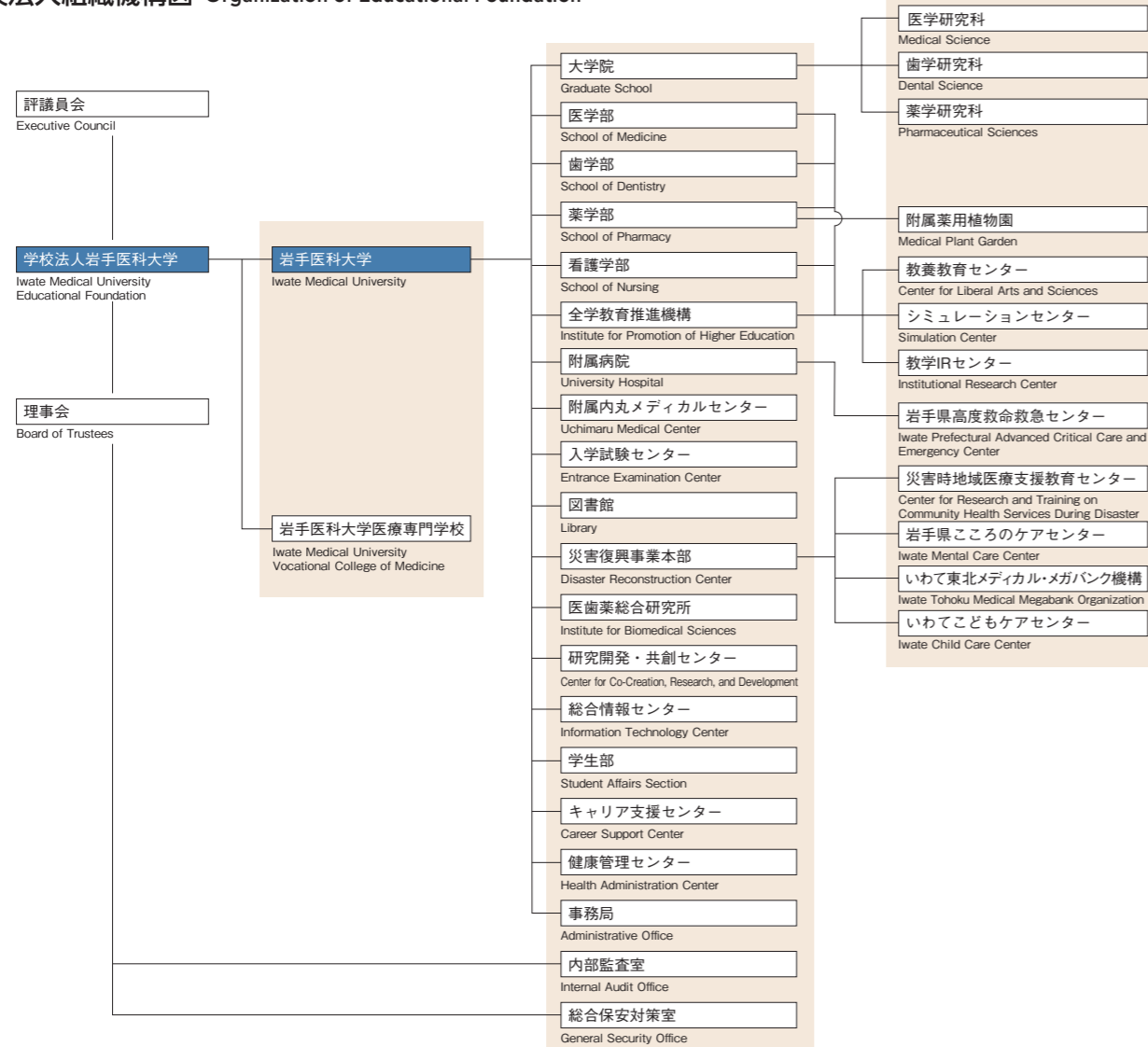
※2: ソフトウェア・デジタルコンテンツ等で著作権取扱い規程及び職務発明規程により取り扱ったもの Databases and computer programs or digital content (except research papers, books, or reports)

※3: 研究を行う過程で得た有体物で研究成果有体物取扱い規程により取り扱ったもの Materials obtained in the research process

組織機構図 Organization

令和6年5月1日現在  
As of May 1, 2024

学校法人組織機構図 Organization of Educational Foundation



組織機構図 Organization

令和6年5月1日現在  
As of May 1, 2024

事務局組織機構図 Administrative Office Organization

