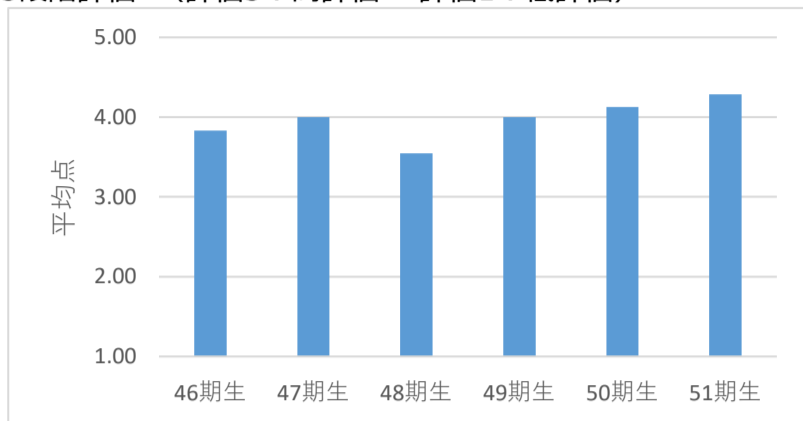


歯学部 経年比較（調査期間：2020～2025）

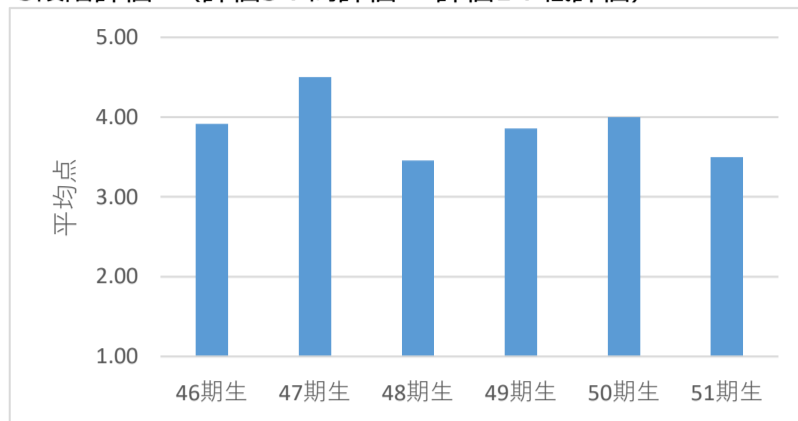
カリキュラムへの満足度

5段階評価（評価5：高評価 評価1：低評価）

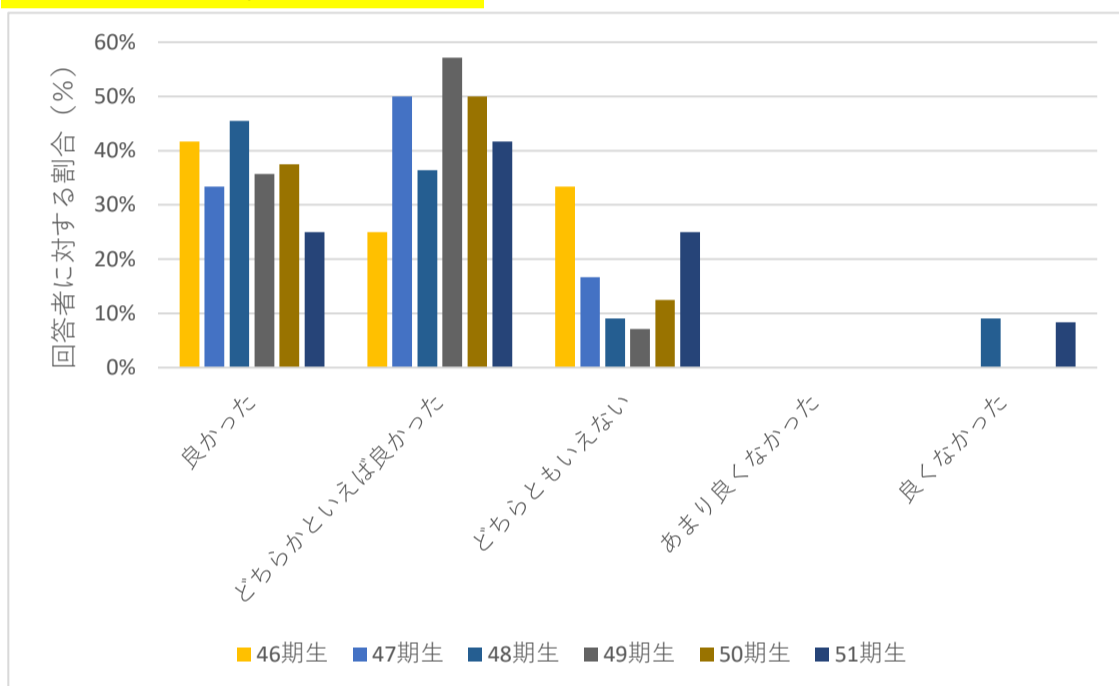


地域医療への貢献度

5段階評価（評価5：高評価 評価1：低評価）

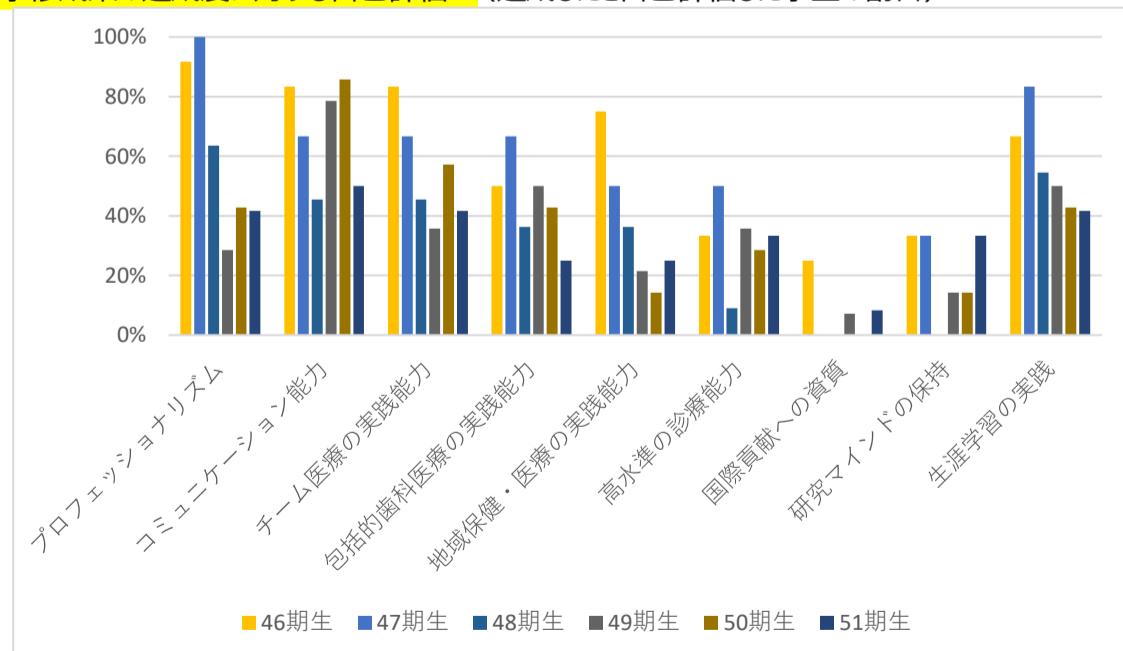


岩手医科大学を卒業して良かったか。



- ・カリキュラムへの満足度、地域医療への貢献度に対する評価は、過去10年間肯定的な評価で推移している。
- ・卒業時期に寄らず、岩手医科大学を卒業したことは肯定的に受け止められている。

学修成果の達成度に対する自己評価（達成したと自己評価した学生の割合）



- ・48期生以降は全体的に自己評価が低く推移しているが、その中で「コミュニケーション能力」に対する自己評価は比較的高く、IPE科目などが充実してきたことなどが影響していると思われる。
- ・「高水準の診療能力」「国際貢献への資質」「研究マインドの保持」に対する自己評価が低い傾向が続いており、特に国際貢献は顕著である。