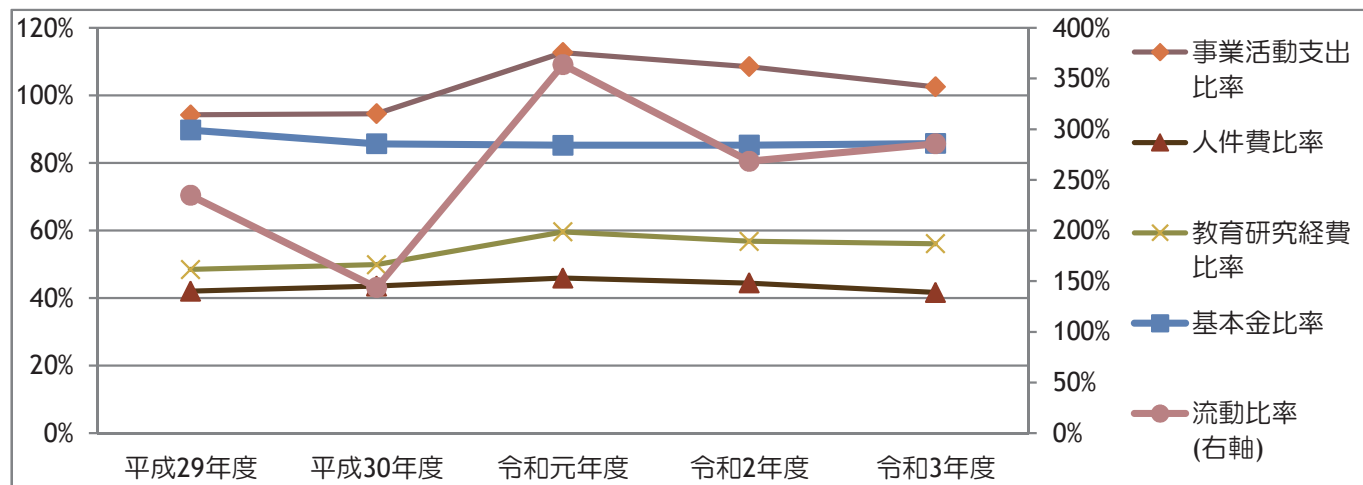
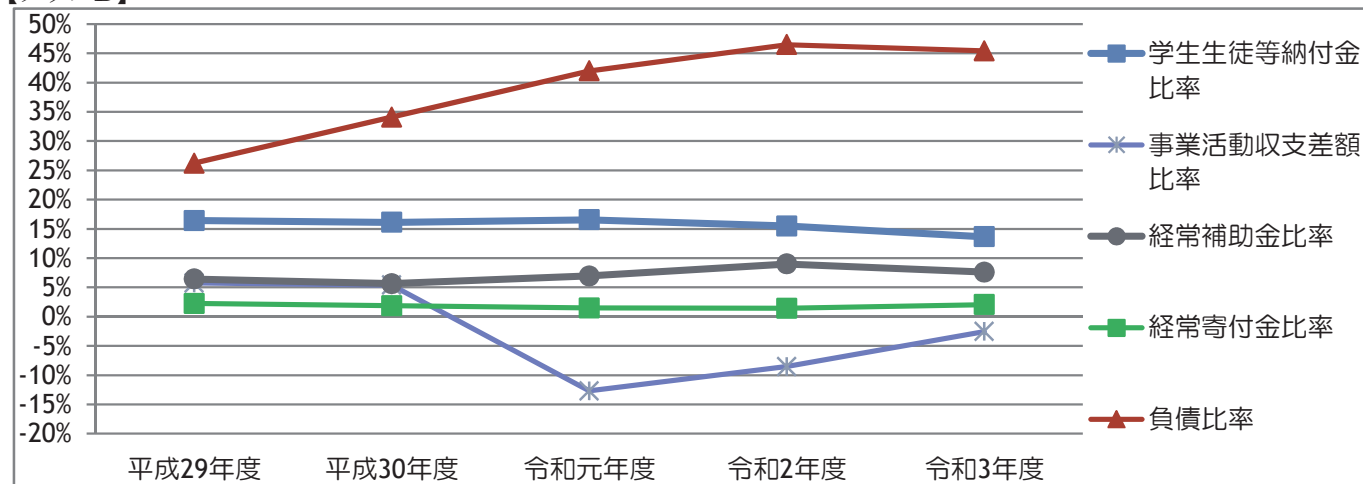


(5) 主要財務比率の推移

【グラフA】



【グラフB】



※経常収入＝教育活動収入+教育活動外収入

主要財務比率		計算式	平成29年度	平成30年度	令和元年度	令和2年度	令和3年度	
グラフA	1	事業活動支出比率	$\frac{\text{事業活動支出}}{\text{事業活動収入}}$	94.2%	94.6%	112.7%	108.5%	102.5%
	2	人件費比率	$\frac{\text{人件費}}{\text{経常収入}}$	42.0%	43.5%	45.9%	44.4%	41.6%
	3	教育研究経費比率	$\frac{\text{教育研究経費}}{\text{経常収入}}$	48.5%	49.9%	59.6%	56.8%	56.1%
	4	基本金比率	$\frac{\text{基本金}}{\text{基本金要組入額}}$	89.7%	85.7%	85.2%	85.3%	85.8%
	5	流動比率	$\frac{\text{流動資産}}{\text{流動負債}}$	234.7%	143.7%	363.7%	268.4%	285.6%
グラフB	6	学生生徒等納付金比率	$\frac{\text{学生生徒等納付金}}{\text{経常収入}}$	16.4%	16.1%	16.6%	15.5%	13.6%
	7	事業活動収支差額比率	$\frac{\text{基本金組入前当年度収支差額}}{\text{事業活動収入}}$	5.8%	5.4%	△12.7%	△8.5%	△2.5%
	8	経常補助金比率	$\frac{\text{教育活動収入の補助金}}{\text{経常収入}}$	6.4%	5.6%	6.9%	9.0%	7.6%
	9	経常寄付金比率	$\frac{\text{教育活動収入の寄付金}}{\text{経常収入}}$	2.2%	1.9%	1.5%	1.4%	2.1%
	10	負債比率	$\frac{\text{総負債}}{\text{純資産}}$	26.2%	34.1%	42.0%	46.5%	45.4%