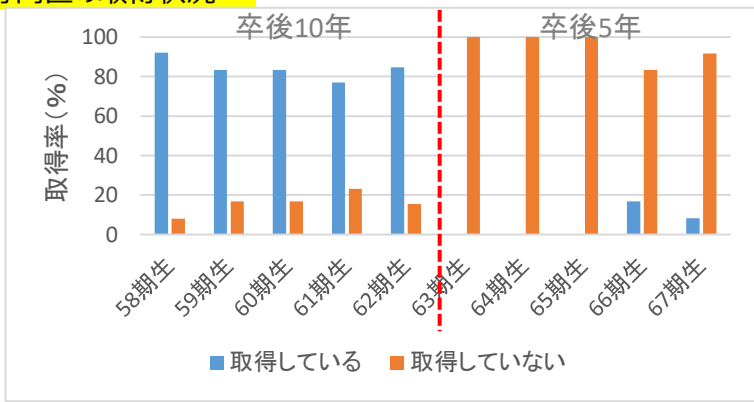
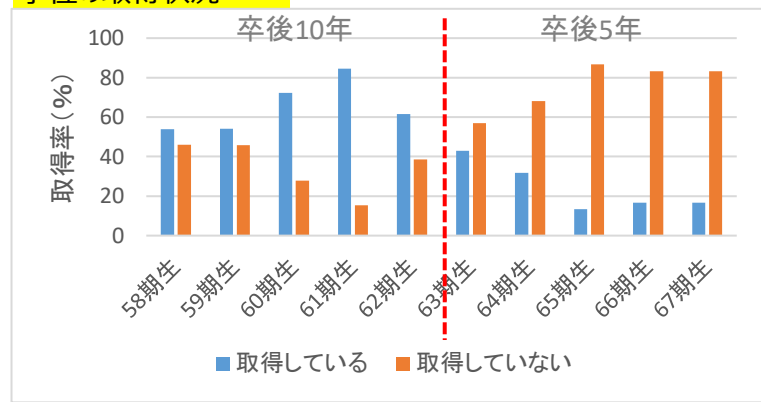


過去5カ年の経年比較（医学部）

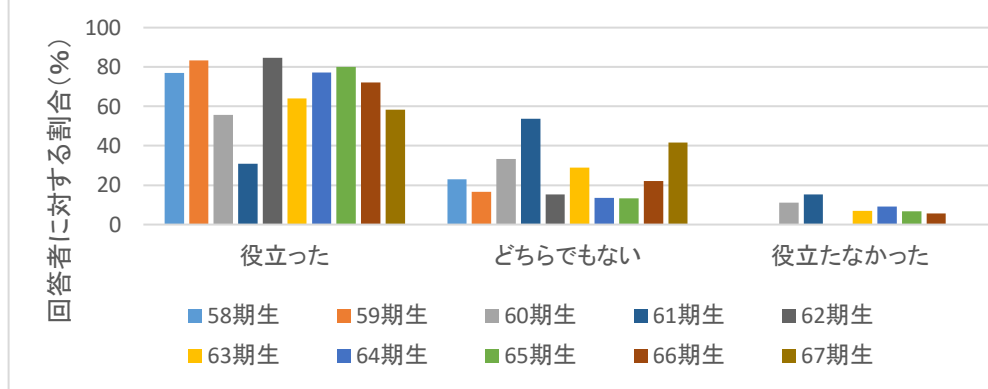
専門医の取得状況



学位の取得状況



岩手医科大学で学んだことはキャリアの選択（専攻）に役立ったか。

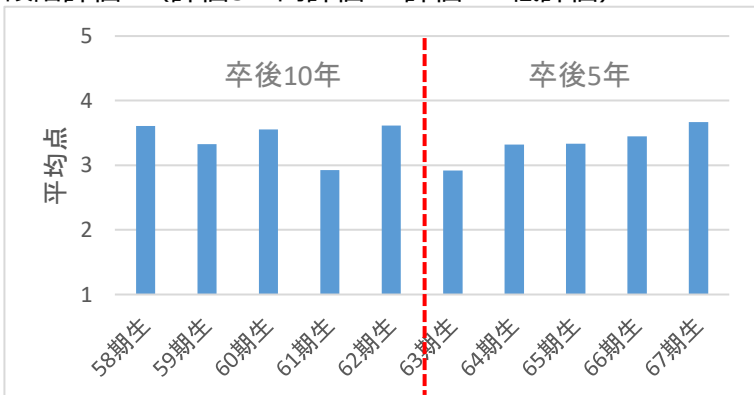


・卒後10年の専門医の取得率、学位の取得率はそれぞれ80%前後、60%前後で推移しており、大きな変化は見られない。

・キャリア選択への寄与は、概ね肯定的な意見が占めている。

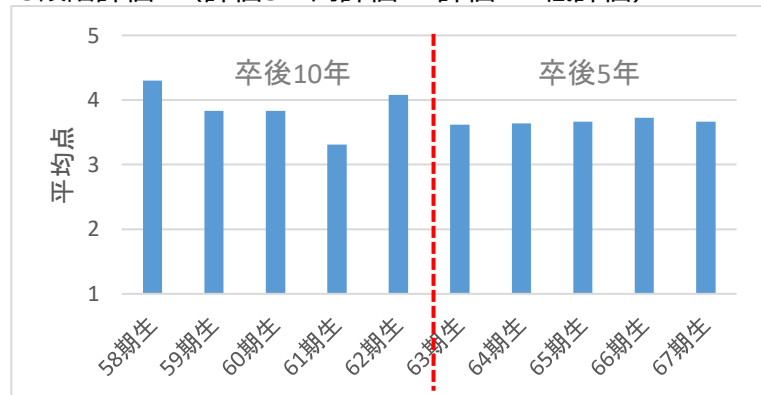
カリキュラムへの満足度

5段階評価（評価5：高評価 評価1：低評価）

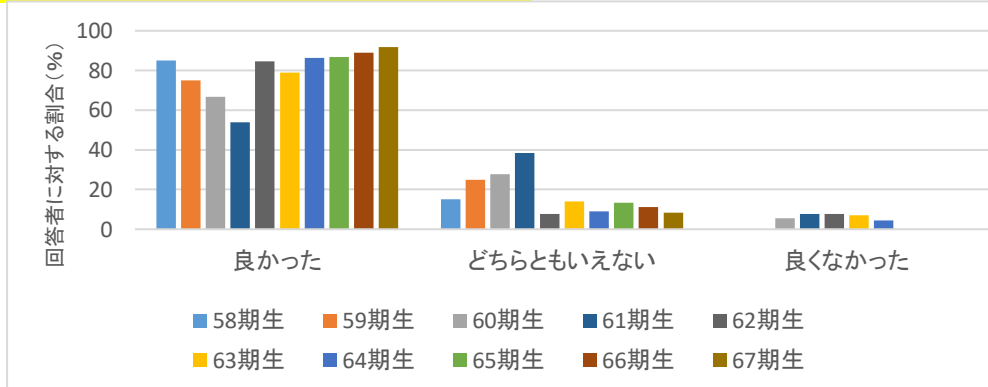


地域医療への貢献度

5段階評価（評価5：高評価 評価1：低評価）



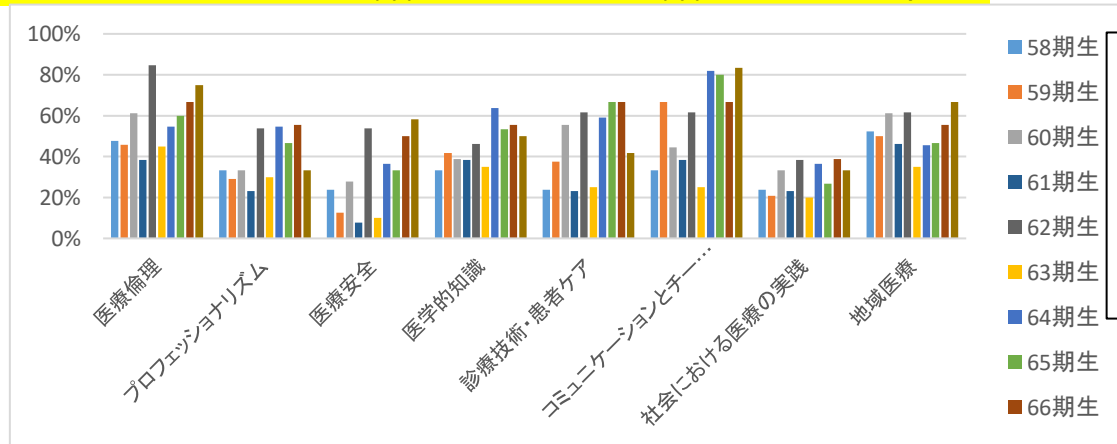
岩手医科大学を卒業して良かったか。



・カリキュラムへの満足度、地域医療への貢献度は、概ね肯定的な評価となっている。特にカリキュラム満足度は若干の上昇傾向にある。

・岩手医科大学を卒業したことを肯定的に受け止めている卒業生が多く、63期生以降は若干の上昇傾向にある。

学修成果の達成度に対する自己評価（達成したと自己評価した学生の割合）



・「コミュニケーションとチーム医療」「医療倫理」「地域医療」など自己評価が伸びている項目がある一方で、「社会における医療の実践」に対する自己評価はいずれの年度でも比較的低い。