

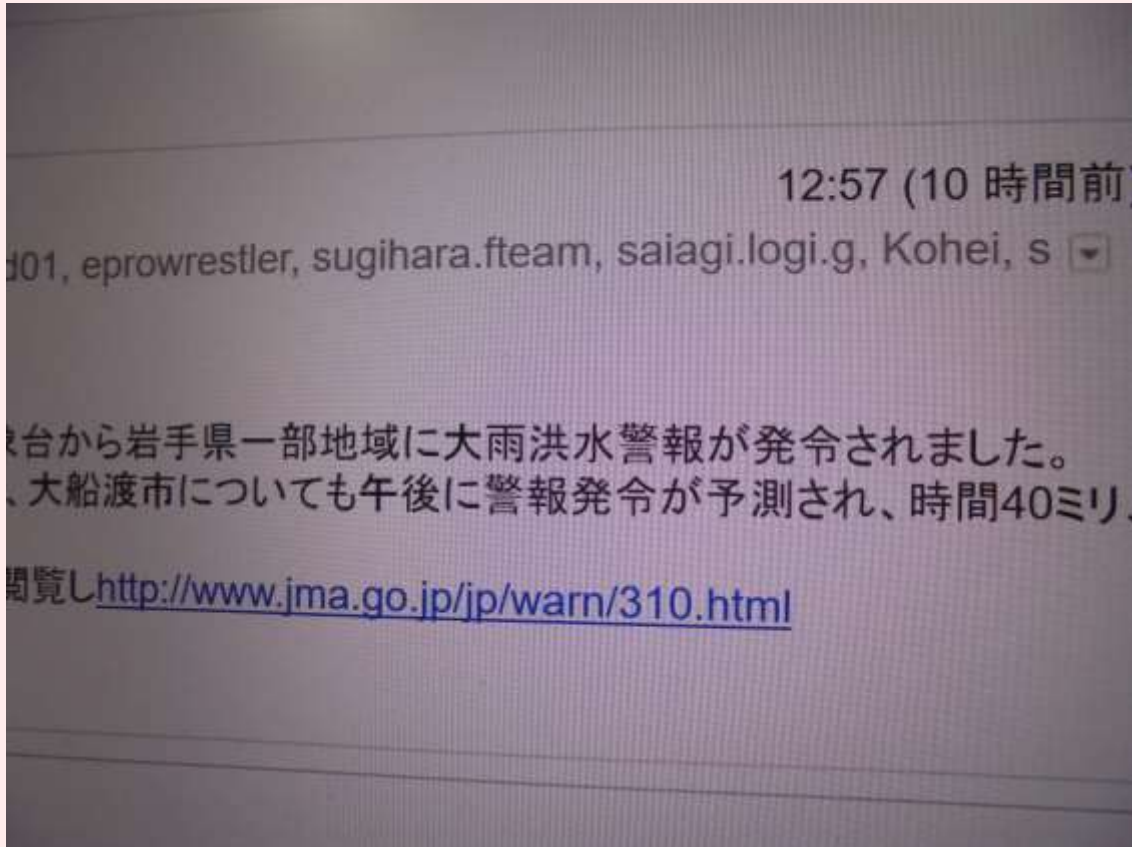
宮古保健所医療救護本部 活動報告

雨二モ負ケズ風二モ負ケズ救護班(Aチーム)

鷺坂・富永・相澤・吉村

野崎・藤井・遊佐・須賀

雨ニモ負ケズ風ニモ負ケズ医療班 な～んて名前をつけたら…



活動場所:宮古医療圏 宮古保健所

コールサインは雨号、風号♪

アクセス

9:20 岩手医科大学



マックスバリューストア 矢巾店



10:06 道の駅区界

↓ ナビにない道を通行

10:46 道の駅やまびこ



11:48 宮古保健所

国道106号線

事件が!!



傷病者発生!!

コントローラーF田先生
が車酔いに...



到着報告

- ・本部外に設置
- ・雨のため、ビニールで 被覆

宮古保健所担当者様からの
情報収集

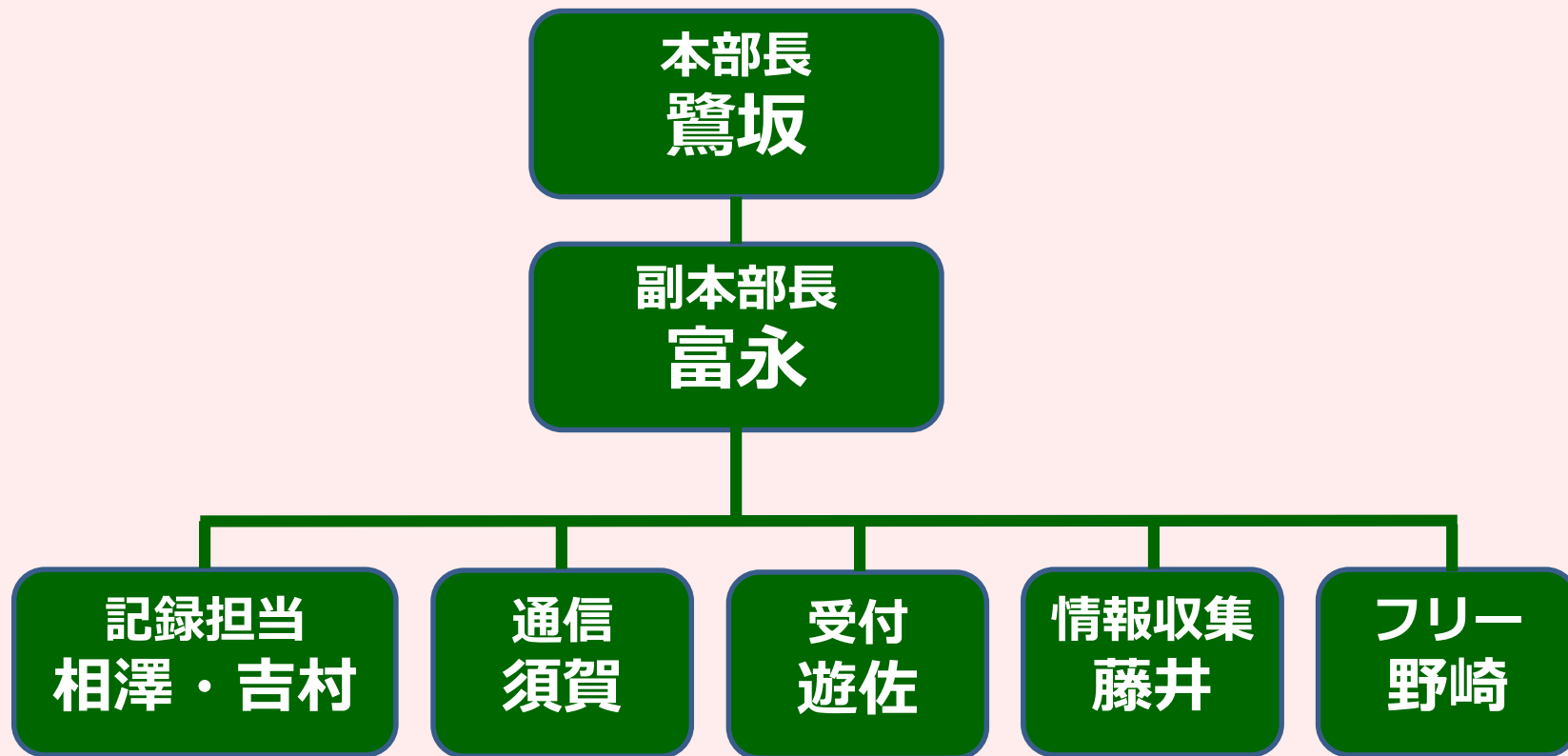
インマルサットBGAN500 1台
ワイドスター1台



足りない!!



組織図

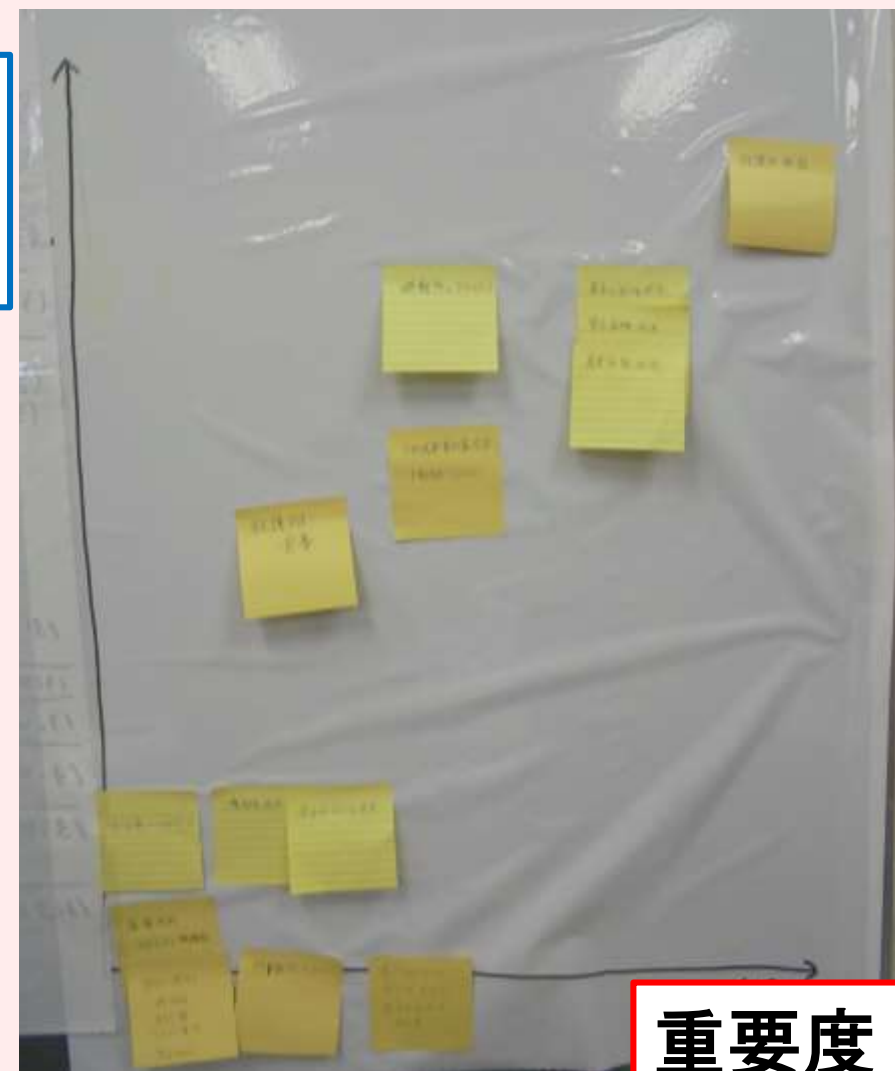


本部活動



プロブレムリスト (二次元展開)

緊急度



重要度

ククロノロジー

時刻	A	交代	内容
10:40		A	宮古線管内列車ダイヤ変更 (概要欄): 11:20以降
10:50	宮古線管内	A	乗務員の乗務開始
11:00	A	B	12:00前着列車が11:20前着列車に変更 (例: 高崎→マックス→500→400→1)
11:20	無	無	乗務員乗務開始 (例: 高崎→マックス→500→400→1) 12:00以降のダイヤ変更 (例: 高崎→マックス→500→400→1) 12:00以降のダイヤ変更 (例: 高崎→マックス→500→400→1)
11:30	無	無	乗務員乗務開始 (例: 高崎→マックス→500→400→1)
11:40	A	B	12:00以降のダイヤ変更 (例: 高崎→マックス→500→400→1)
11:40	A	B	12:00以降のダイヤ変更 (例: 高崎→マックス→500→400→1)
11:40	A	B	12:00以降のダイヤ変更 (例: 高崎→マックス→500→400→1)
11:53	A	B	12:00以降のダイヤ変更 (例: 高崎→マックス→500→400→1)
11:54	A	B	12:00以降のダイヤ変更 (例: 高崎→マックス→500→400→1)
12:00	B	A	12:00以降のダイヤ変更 (例: 高崎→マックス→500→400→1)
12:00	B	A	12:00以降のダイヤ変更 (例: 高崎→マックス→500→400→1)
12:01	宮古線管内	A	乗務員の乗務開始 (例: 高崎→マックス→500→400→1)
12:05			
12:30			
12:40			
12:50			
	GMC		
13:01	宮古線管内	無	乗務員の乗務開始 (例: 高崎→マックス→500→400→1)
13:05			
13:12	宮古線管内	無	乗務員の乗務開始 (例: 高崎→マックス→500→400→1)
13:15	宮古線管内	無	乗務員の乗務開始 (例: 高崎→マックス→500→400→1)
13:18	宮古線管内	無	乗務員の乗務開始 (例: 高崎→マックス→500→400→1)
13:20	宮古線管内	無	乗務員の乗務開始 (例: 高崎→マックス→500→400→1)
13:23	宮古線管内	無	乗務員の乗務開始 (例: 高崎→マックス→500→400→1)
13:25	宮古線管内	無	乗務員の乗務開始 (例: 高崎→マックス→500→400→1)
13:26	GMC		
13:28	宮古線管内	無	乗務員の乗務開始 (例: 高崎→マックス→500→400→1)
13:40	宮古線管内	無	乗務員の乗務開始 (例: 高崎→マックス→500→400→1)
13:40	宮古線管内	無	乗務員の乗務開始 (例: 高崎→マックス→500→400→1)
13:45	宮古線管内	無	乗務員の乗務開始 (例: 高崎→マックス→500→400→1)
13:53	宮古線管内	無	乗務員の乗務開始 (例: 高崎→マックス→500→400→1)
14:00	宮古線管内	無	乗務員の乗務開始 (例: 高崎→マックス→500→400→1)
14:00	宮古線管内	無	乗務員の乗務開始 (例: 高崎→マックス→500→400→1)
14:02	宮古線管内	無	乗務員の乗務開始 (例: 高崎→マックス→500→400→1)

時間	交代	内容
14:12	本車	017 017 高崎 聖堂車両で「高崎」 (ガソリン 10~20台 軽油) A 重油付 乗務員乗務開始 高崎→マックス→500→400→1 宮古市川→高崎→マックス→500→400→1 宮古市内 運転終了
14:42		
14:43		
14:47		
14:48	本車	乗務員乗務開始 (例: 高崎→マックス→500→400→1)
15:1	保線師	本車 高崎→マックス→500→400→1 近隣: 高崎→マックス→500→400→1
14:55	本車	乗務員乗務開始 (例: 高崎→マックス→500→400→1)
15:00	本車	乗務員乗務開始 (例: 高崎→マックス→500→400→1)



時間	交代	内容	No.
14:10		17-4 本車設置 (第1車庫)	16/1
14:30		高崎→マックス→500→400→1 乗務員乗務開始	
14:40		高崎→マックス→500→400→1 乗務員乗務開始	
14:50		高崎→マックス→500→400→1 乗務員乗務開始	
14:55		高崎→マックス→500→400→1 乗務員乗務開始	
15:05	保線師	本車 高崎→マックス→500→400→1 乗務員乗務開始	
15:10		高崎→マックス→500→400→1 乗務員乗務開始	

地域医療対策会議・県調整本部とのweb会議



参加組織:医師会、地域医療コーディネーター、
消防、保健所、保健師、歯科医師会、薬剤師会、医療班

まとめ

良かった点

- ・チームワークが最高!!
- ・役割分担が明確であった。
- ・本部内の連絡体制、情報共有がうまくできていた。
- ・クロノロがきれいいで、情報整理もできていた。
- ・定期的なブリーフィングができていた。

悪かった点

- ・ネット回線が少なかった。
- ・警察、消防などの外部組織に対する情報収集ができていなかった。
- ・全体像の確認が早急にできなかった。
- ・避難所に対する対応が不十分であった。

どんな災害現場でも
機敏・機転・気配りのできる

ロジステイション

そういうものに私はなりたい

2016年8月27日

雨ニモ負マケズ風ニモ負ケズ救護班