

図書館利用ガイドンス

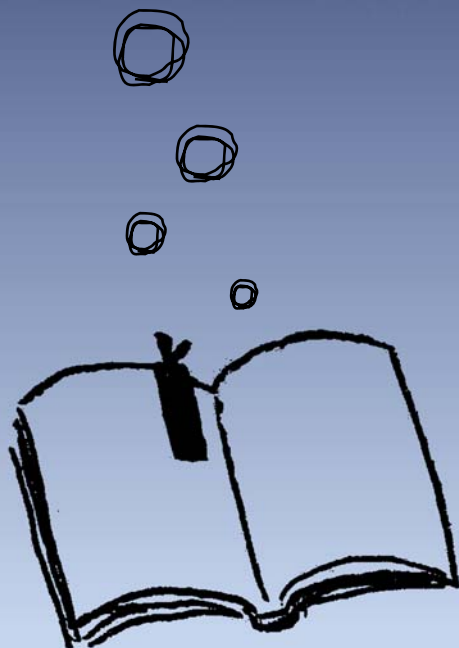
入門編

- ・ 館内ツアー
- ・ 図書館の使い方
 - …蔵書の探し方
 - …貸出・返却
 - …資料の取り寄せ

応用編

- ・ DB(医中誌、PubMed等)の使い方
- ・ 文献入手方法 (学内・学外)
- ・ リモートアクセスの使い方
- ・ リポジトリについて

個別対応・団体向けにカスタマイズも可能です
お気軽にご相談ください



予約・ご相談は図書館まで

📖 受付時間
月～金 / 9時～17時
第1・4土曜 / 9時～12時30分

✉ tosho@j.iwate-med.ac.jp

☎ 矢巾図書館 (5361)
内丸図書館 (2303)

※矢巾⇄内丸地区間のお電話は
内線番号の頭に#を付けてください