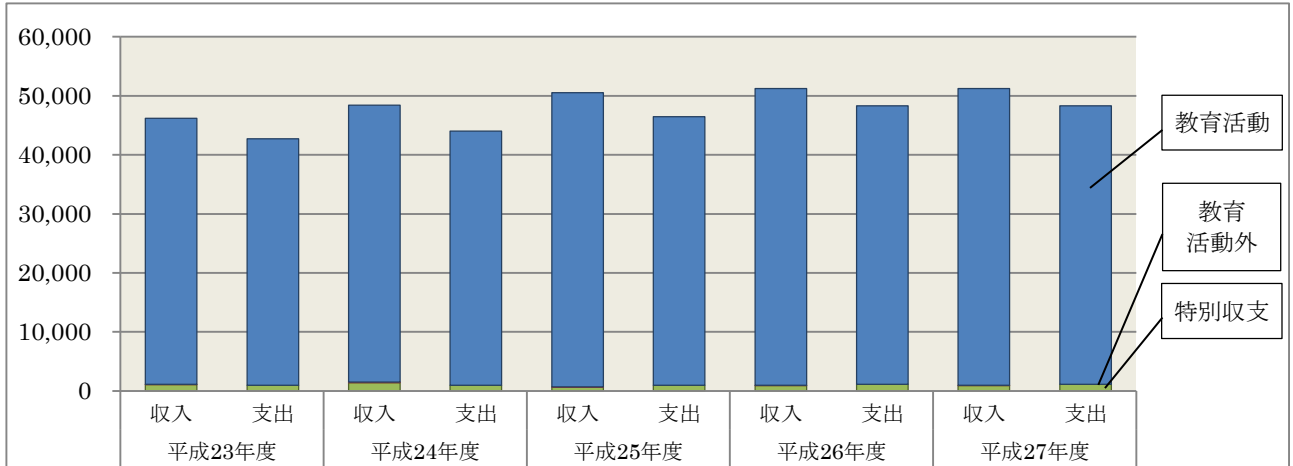


収支状況（経年推移）

（１）事業活動収支の推移

（単位：百万円）



＜事業活動収入＞

（単位：百万円）

区分	平成23年度	平成24年度	平成25年度	平成26年度	平成27年度
教育活動収入	45,062	46,955	49,841	50,233	51,237
教育活動外収入	52	66	54	51	72
特別収入	1,064	1,417	622	932	2,094
事業活動収入計	46,178	48,438	50,517	51,216	53,404

※百万円未満切捨てのため、合計が計算上一致しない場合があります。次ページ以降同様となります。

【構成比率】

区分	平成23年度	平成24年度	平成25年度	平成26年度	平成27年度
教育活動収入	97.6%	96.9%	98.7%	98.1%	96.0%
教育活動外収入	0.1%	0.1%	0.1%	0.1%	0.1%
特別収入	2.3%	3.0%	1.2%	1.8%	3.9%
事業活動収入計	100.0%	100.0%	100.0%	100.0%	100.0%

＜事業活動支出＞

（単位：百万円）

区分	平成23年度	平成24年度	平成25年度	平成26年度	平成27年度
教育活動支出	41,755	43,054	45,497	47,210	48,696
教育活動外支出	0	0	0	0	0
特別支出	963	974	967	1,106	962
事業活動支出計	42,718	44,028	46,464	48,316	49,658

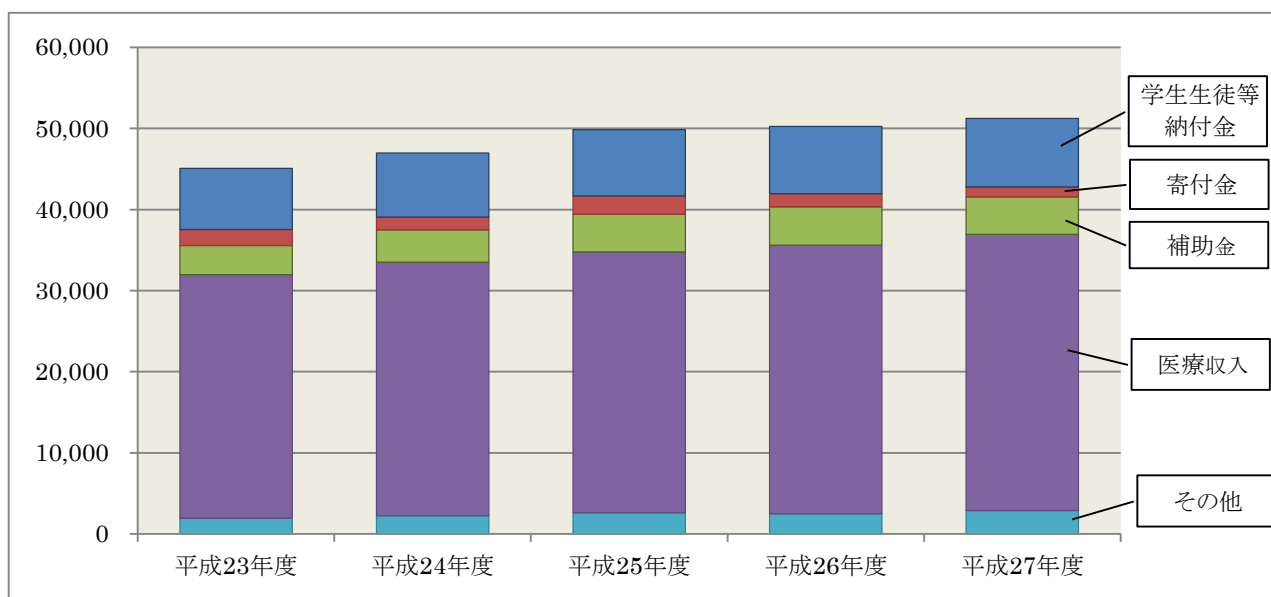
【構成比率】

区分	平成23年度	平成24年度	平成25年度	平成26年度	平成27年度
教育活動支出	97.7%	97.8%	97.9%	97.7%	98.1%
教育活動外支出	0.0%	0.0%	0.0%	0.0%	0.0%
特別支出	2.3%	2.2%	2.1%	2.3%	1.9%
事業活動支出計	100.0%	100.0%	100.0%	100.0%	100.0%

(2) 教育活動収支の推移

①教育活動収入の推移

(単位：百万円)



<教育活動収入>

(単位：百万円)

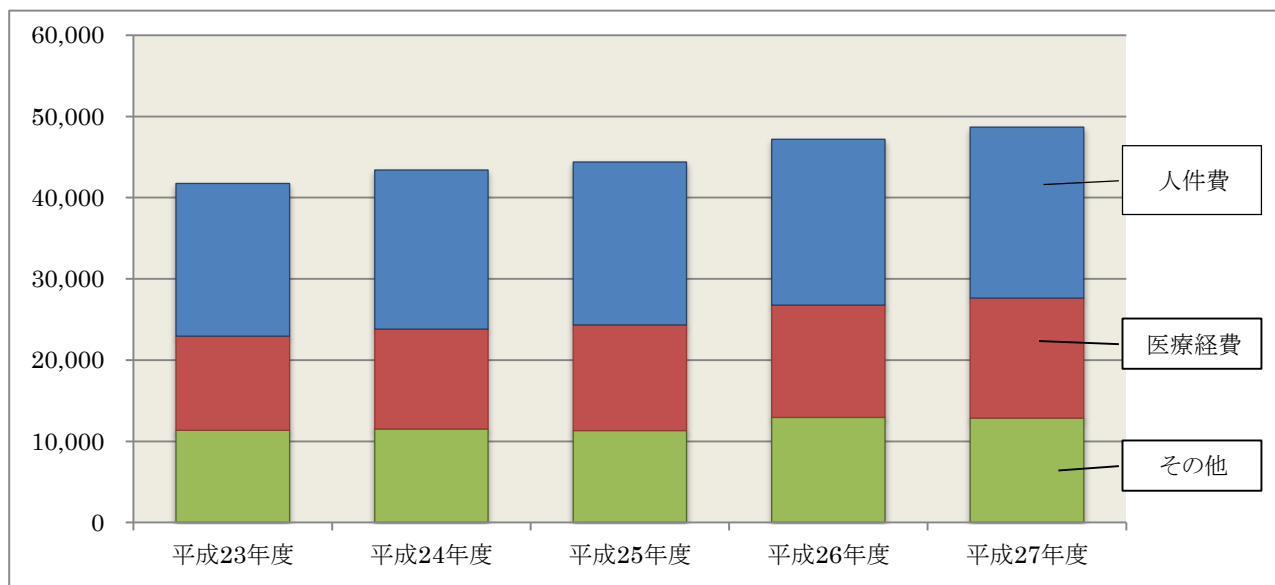
科目	平成 23 年度	平成 24 年度	平成 25 年度	平成 26 年度	平成 27 年度
学生生徒等納付金	7,540	7,862	8,141	8,292	8,463
寄付金	1,946	1,587	2,267	1,600	1,196
経常費等補助金	3,602	4,005	4,640	4,722	4,637
付随事業収入	744	1,149	1,459	1,356	1,525
医療収入	30,040	31,237	32,191	33,141	34,048
雑収入他	1,186	1,113	1,142	1,124	1,366
教育活動収入計	45,062	46,955	49,841	50,233	51,237

【構成比率】

科目	平成 23 年度	平成 24 年度	平成 25 年度	平成 26 年度	平成 27 年度
学生生徒等納付金	16.7%	16.7%	16.3%	16.5%	16.5%
寄付金	4.3%	3.4%	4.6%	3.2%	2.3%
経常費等補助金	8.0%	8.5%	9.3%	9.4%	9.1%
付随事業収入	1.7%	2.5%	2.9%	2.7%	3.0%
医療収入	66.7%	66.5%	64.6%	66.0%	66.5%
雑収入他	2.6%	2.4%	2.3%	2.2%	2.6%
教育活動収入計	100.0%	100.0%	100.0%	100.0%	100.0%

②教育活動支出の推移

(単位：百万円)



<教育活動支出>

(単位：百万円)

科目	平成 23 年度	平成 24 年度	平成 25 年度	平成 26 年度	平成 27 年度
人件費	18,799	19,581	20,036	20,452	21,047
教育研究経費	21,097	21,632	23,403	24,498	25,332
医療経費	11,571	12,285	13,004	13,824	14,775
一般教育研究経費	9,526	9,347	10,399	10,674	10,556
管理経費	1,830	1,818	2,030	2,229	2,300
徴収不能額	28	21	26	31	16
教育活動支出計	41,755	43,054	45,497	47,210	48,696

【構成比率】

科目	平成 23 年度	平成 24 年度	平成 25 年度	平成 26 年度	平成 27 年度
人件費	45.0%	45.5%	44.0%	43.3%	43.2%
教育研究経費	50.5%	50.2%	51.4%	51.9%	52.0%
医療経費	27.7%	28.5%	28.6%	29.3%	30.3%
一般教育研究経費	22.8%	21.7%	22.8%	22.6%	21.7%
管理経費	4.4%	4.2%	4.5%	4.7%	4.7%
徴収不能額	0.1%	0.1%	0.1%	0.1%	0.1%
教育活動支出計	100.0%	100.0%	100.0%	100.0%	100.0%

(2) 資金収支の推移

①収入の推移

(単位：百万円)

科 目	平成 23 年度	平成 24 年度	平成 25 年度	平成 26 年度	平成 27 年度
学生生徒等納付金収入	7,540	7,862	8,141	8,292	8,463
寄付金収入	2,142	1,795	2,466	2,166	1,575
補助金収入	4,154	5,091	4,952	5,005	6,309
資産売却収入	0	0	0	300	0
付随事業収入	744	1,149	1,459	1,356	1,525
医療収入	30,040	31,237	32,191	33,141	34,048
受取利息・配当金収入	51	66	54	51	72
雑収入他	1,186	1,113	1,142	1,124	1,366
前受金収入	1,322	1,497	1,555	1,554	1,422
その他の収入	6,793	8,559	10,328	8,934	12,690
資金収入調整勘定	△ 8,552	△ 9,530	△ 8,970	△ 9,594	△ 10,720
前年度繰越支払資金	14,484	12,615	12,989	14,780	15,835
収入の部合計	59,909	61,458	66,309	67,109	72,589

【構成比率】

科 目	平成 23 年度	平成 24 年度	平成 25 年度	平成 26 年度	平成 27 年度
学生生徒等納付金収入	12.6%	12.8%	12.3%	12.4%	11.6%
寄付金収入	3.6%	2.9%	3.7%	3.2%	2.2%
補助金収入	6.9%	8.3%	7.5%	7.5%	8.7%
資産売却収入	0.0%	0.0%	0.0%	0.4%	0.0%
付随事業収入	1.2%	1.9%	2.2%	2.0%	2.1%
医療収入	50.2%	50.9%	48.6%	49.4%	46.9%
受取利息・配当金収入	0.1%	0.1%	0.1%	0.1%	0.1%
雑収入他	2.0%	1.8%	1.7%	1.7%	1.9%
前受金収入	2.2%	2.4%	2.2%	2.3%	2.0%
その他の収入	11.3%	13.9%	15.6%	13.3%	17.5%
資金収入調整勘定	△ 14.3%	△ 15.5%	△ 13.5%	△ 14.3%	△ 14.8%
前年度繰越支払資金	24.2%	20.5%	19.6%	22.0%	21.8%
収入の部合計	100.0%	100.0%	100.0%	100.0%	100.0%

②支出の推移

(単位：百万円)

科 目	平成 23 年度	平成 24 年度	平成 25 年度	平成 26 年度	平成 27 年度
人件費支出	19,062	19,553	20,220	20,356	21,085
教育研究経費支出	17,618	18,421	20,243	20,729	21,909
医療経費支出	11,451	12,298	13,424	13,568	14,765
一般教育研究経費支出	6,167	6,122	6,818	7,161	7,143
管理経費支出	1,741	1,731	1,915	2,087	2,202
借入金等利息支出	0	0	0	0	0
借入金等返済支出	0	1	0	0	0
施設関係支出	1,145	2,259	489	932	5,093
設備関係支出	2,822	1,829	2,509	1,358	981
資産運用支出	4,500	4,501	4,500	4,502	4,501
その他の支出	5,201	5,352	5,746	4,706	3,888
予備費	0	0	0	0	0
資金支出調整勘定	△ 4,799	△ 5,181	△ 4,096	△ 3,397	△ 5,405
次年度繰越支払資金	12,615	12,989	14,779	15,835	18,331
支出の部合計	59,909	61,458	66,309	67,109	72,589

【構成比率】

科 目	平成 23 年度	平成 24 年度	平成 25 年度	平成 26 年度	平成 27 年度
人件費支出	31.8%	31.8%	30.5%	30.3%	29.0%
教育研究経費支出	29.4%	30.0%	30.5%	30.9%	30.2%
医療経費支出	19.0%	20.0%	20.2%	20.2%	20.3%
一般教育研究経費支出	10.4%	10.0%	10.3%	10.7%	9.9%
管理経費支出	2.9%	2.8%	2.9%	3.1%	3.0%
借入金等利息支出	0.0%	0.0%	0.0%	0.0%	0.0%
借入金等返済支出	0.0%	0.0%	0.0%	0.0%	0.0%
施設関係支出	1.9%	3.7%	0.7%	1.4%	7.0%
設備関係支出	4.7%	3.0%	3.8%	2.0%	1.3%
資産運用支出	7.5%	7.3%	6.8%	6.7%	6.2%
その他の支出	8.7%	8.7%	8.7%	7.0%	5.4%
予備費	0.0%	0.0%	0.0%	0.0%	0.0%
資金支出調整勘定	△ 8.0%	△ 8.4%	△ 6.2%	△ 5.0%	△ 7.4%
次年度繰越支払資金	21.1%	21.1%	22.3%	23.6%	25.3%
支出の部合計	100.0%	100.0%	100.0%	100.0%	100.0%

(3) 貸借対照表の推移

①資産の推移

(単位：百万円)

科 目	平成 23 年度	平成 24 年度	平成 25 年度	平成 26 年度	平成 27 年度
固定資産	65,841	70,243	72,484	74,258	77,173
有形固定資産	55,539	56,288	55,560	53,695	56,115
土地	9,849	9,849	9,849	9,685	10,512
建物	31,060	31,989	31,072	29,778	32,636
その他の有形固定資産	14,628	14,449	14,638	14,232	12,967
特定資産	10,208	13,868	16,843	20,488	20,933
その他の固定資産	93	87	81	75	124
流動資産	20,143	21,566	23,096	24,518	28,129
現金預金	12,615	12,989	14,779	15,835	18,331
その他の流動資産	7,525	8,576	8,316	8,683	9,797
資産の部合計	85,984	91,809	95,581	98,776	105,302

②負債の推移

(単位：百万円)

科 目	平成 23 年度	平成 24 年度	平成 25 年度	平成 26 年度	平成 27 年度
固定負債	6,453	7,864	8,504	9,423	10,135
長期借入金	0	0	0	0	0
その他の固定負債	6,453	7,864	8,504	9,423	10,135
流動負債	6,595	6,598	5,676	5,054	7,121
短期借入金	0	0	0	0	0
その他の流動負債	6,595	6,598	5,676	5,054	7,121
負債の部合計	13,048	14,462	14,181	14,477	17,256

③純資産の推移

(単位：百万円)

科 目	平成 23 年度	平成 24 年度	平成 25 年度	平成 26 年度	平成 27 年度
基本金	88,469	94,642	100,612	105,676	111,304
第 1 号基本金	81,110	83,624	86,618	88,037	91,546
第 2 号基本金	4,138	7,798	10,773	14,417	15,830
第 3 号基本金	399	399	400	402	403
第 4 号基本金	2,820	2,820	2,820	2,820	3,524
繰越収支差額	△ 15,532	△ 17,295	△ 19,212	△ 21,376	△ 23,258
純資産の部合計	72,937	77,347	81,400	84,300	88,046

④負債及び純資産の部合計推移

(単位：百万円)

科 目	平成 23 年度	平成 24 年度	平成 25 年度	平成 26 年度	平成 27 年度
負債及び純資産の部合計	85,984	91,809	95,581	98,776	105,302